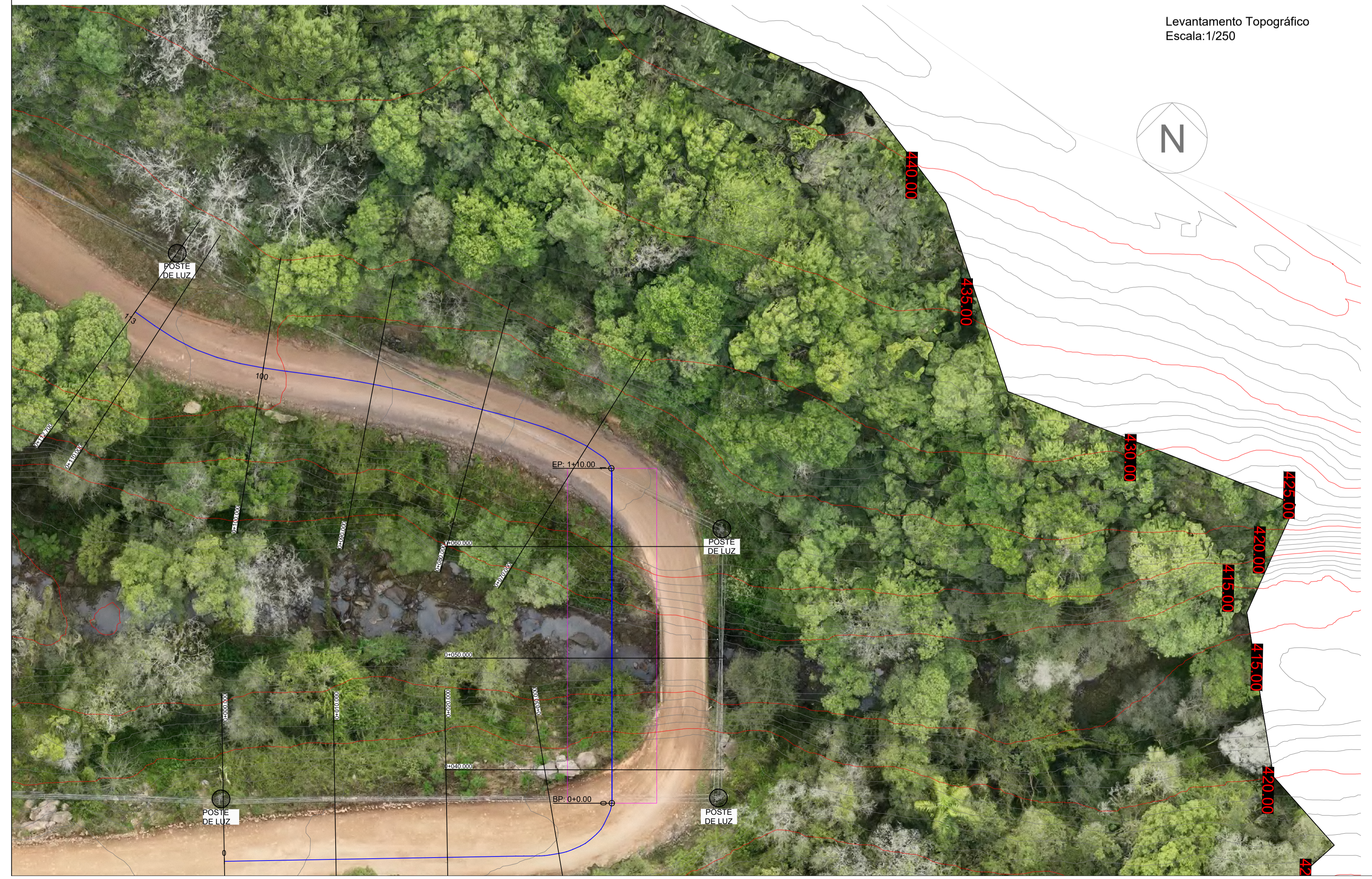
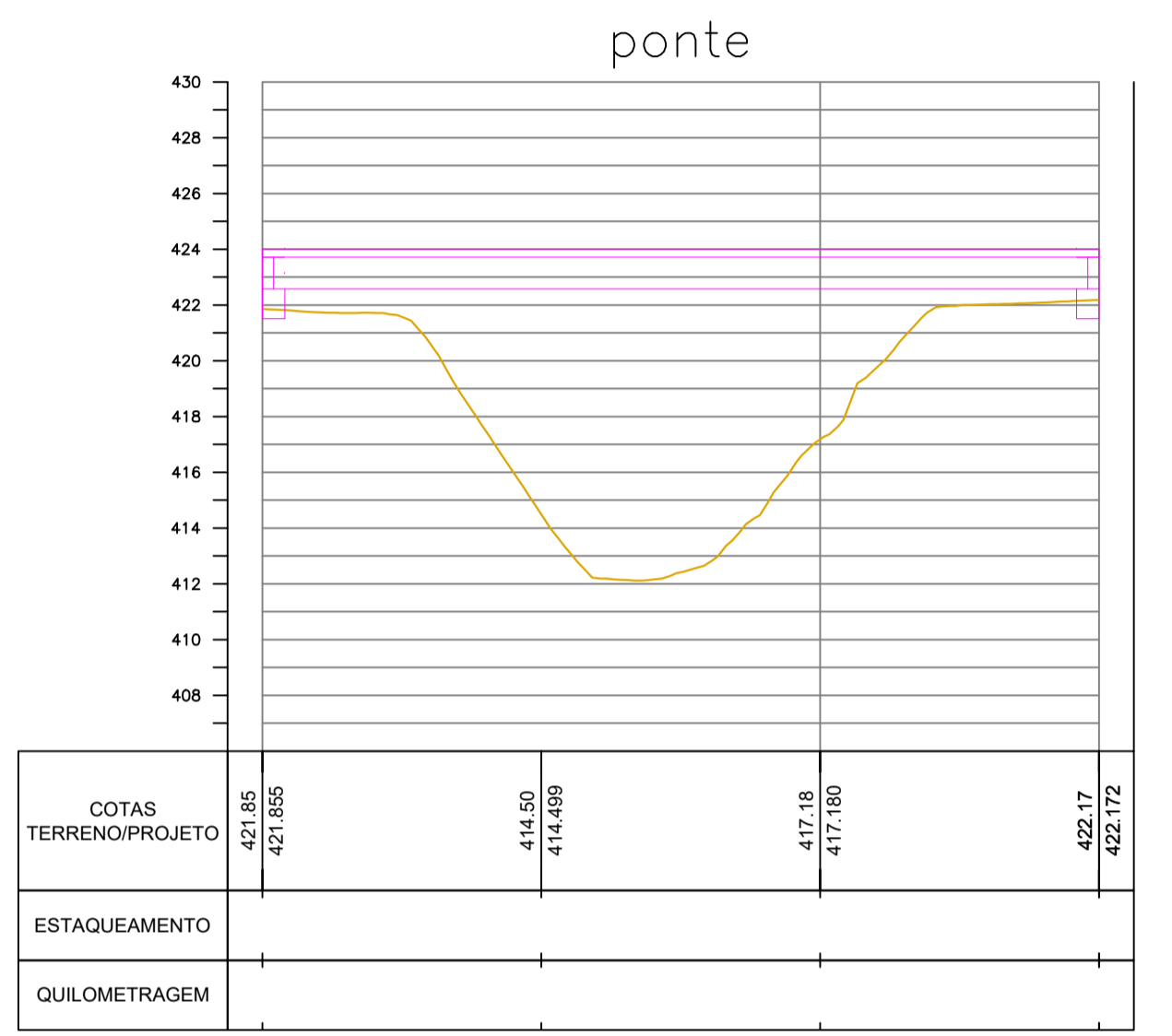
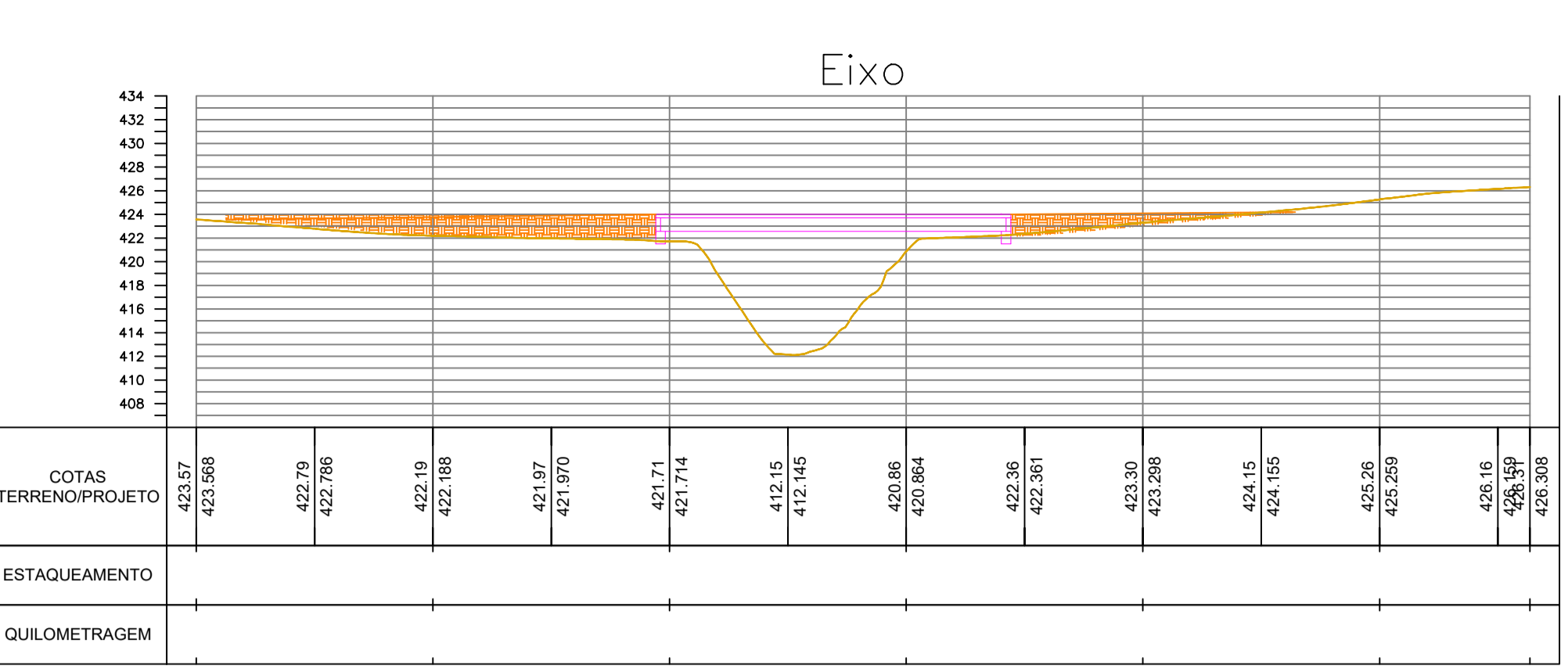


Cortes do terreno  
Escala: 1/500



**PROGETTARE**  
ENGENHARIA E ASSESSORIA

AV. DR. JOSÉ MONTAURY Nº 1164 - SALA 1 - VERANOÓPOLIS

Ponte Alta - Estrada Intermunicipal Cotiporã - Fagundes Varela

PROJETO: \_\_\_\_\_

Cristiano Fugali - CREA RS236549 | Kátia Benedetti - CREA RS201849

ENDEREÇO: \_\_\_\_\_

Cotiporã, RS

PROPRIETÁRIO: \_\_\_\_\_

Município de Veranópolis, RS

ASSUNTO: \_\_\_\_\_

TOPOGRAFIA, PERFIS

DATA: 08/2025  
ESCALA: indicada  
DESENHO: Crie

PRANCHA: TOPO - 01