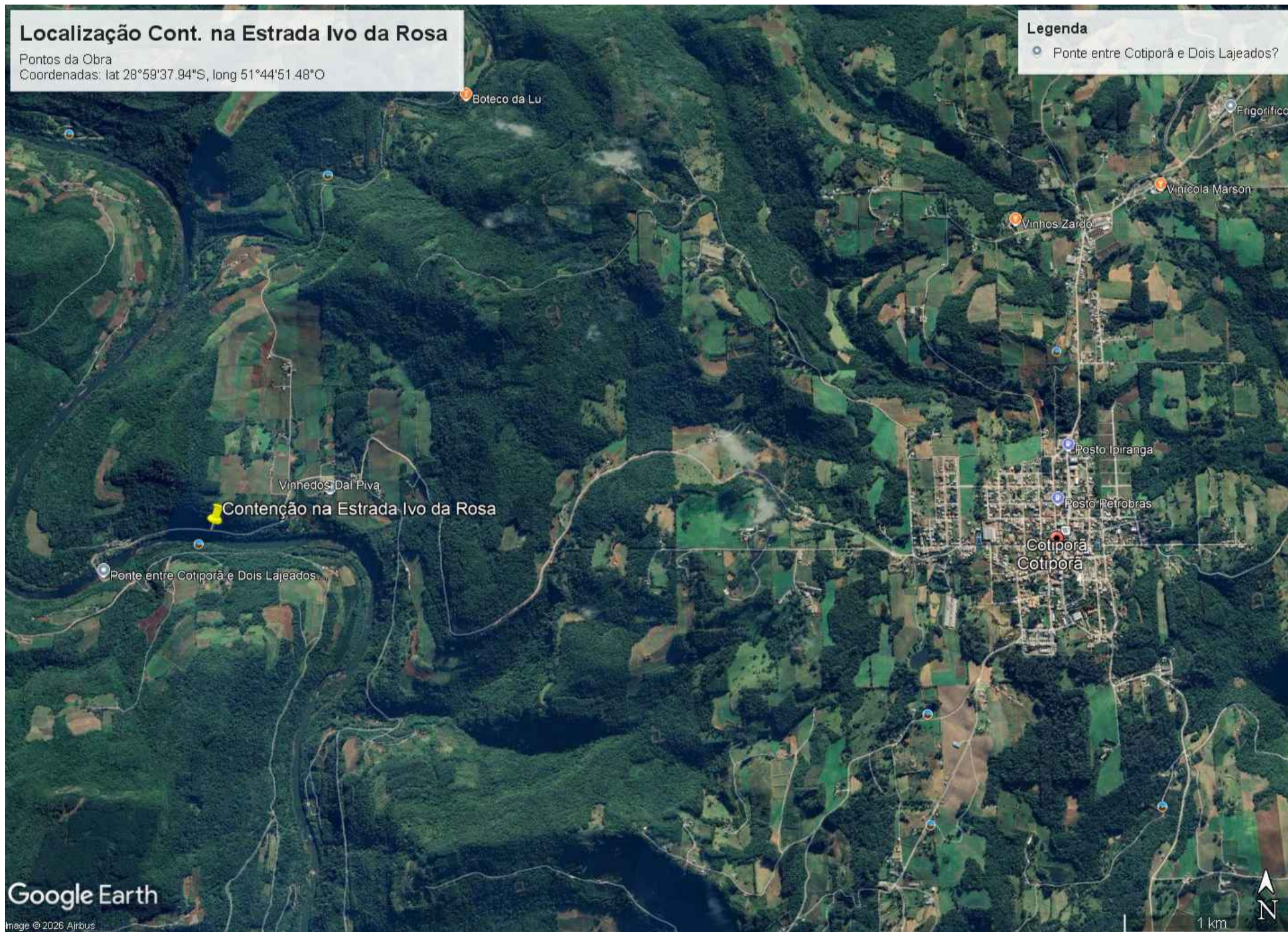




Levantamento Topográfico  
Escala: 1/750

Levantamento topográfico utilizando a tecnologia LiDAR drone.



Localização

**PROGETTARE**  
ENGENHARIA E ASSessorIA

AV. DR. JOSÉ MONTAURY Nº 1164 - SALA 1 - VERANÓPOLIS

OBRA:

CONTENÇÃO NA ESTRADA IVO DA ROSA

RESPONSÁVEL TÉCNICO:

CRISTIANO FUGALI - ENG. CIVIL RS236549

KÁTIA BENEDETTI - ENG. CIVIL RS201849

ENDEREÇO:

ESTRADA IVO DA ROSA, COTIPORÃ, RS

PROPRIETÁRIO:

MUNICÍPIO DE COTIPORÃ, RS

ASSUNTO:

CONTENÇÃO NA ESTRADA IVO DA ROSA

DATA: JAN/2026

ESCALA: INDICADA

DESENHO: KÁTIA

PRANCHA:

TOPO-01