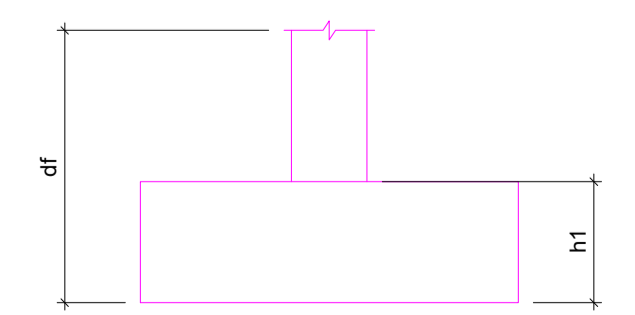


1 PLANTA DE LOCAÇÃO
Escala 1:50

Pilar		Fundação					
Nome	Seção (cm)	X (cm)	Y (cm)	Lado B (cm)	Lado H (cm)	h1 / hb (cm)	df (cm)
P1	30x30	990.00	1541.25	100	100	50	100
P2	30x30	1440.00	1541.25	100	100	50	100
P3	30x30	75.00	1141.25	100	100	50	100
P4	30x30	807.60	1141.25	100	100	50	100
P5	30x30	1622.80	1141.25	100	100	50	100
P6	30x30	2355.00	1141.25	100	100	50	100
P7	30x30	75.55	605.20	100	100	50	100
P8	30x30	807.15	605.55	100	100	50	100
P9	30x30	1622.25	603.20	100	100	50	100
P10	30x30	2355.55	601.55	100	100	50	100
P11	30x30	75.90	75.25	100	100	50	100
P12	30x30	807.10	74.90	100	100	50	100
P13	30x30	1622.35	74.90	100	100	50	100
P14	30x30	2354.95	76.10	100	100	50	100

Localção no eixo X	
Coordenadas (cm)	Nome
75.00	P3, P11
75.55	P7
807.10	P12
807.15	P8
807.60	P4
990.00	P1
1440.00	P2
1622.25	P9
1622.35	P13
1622.80	P5
2354.95	P14
2355.00	P6
2355.55	P10

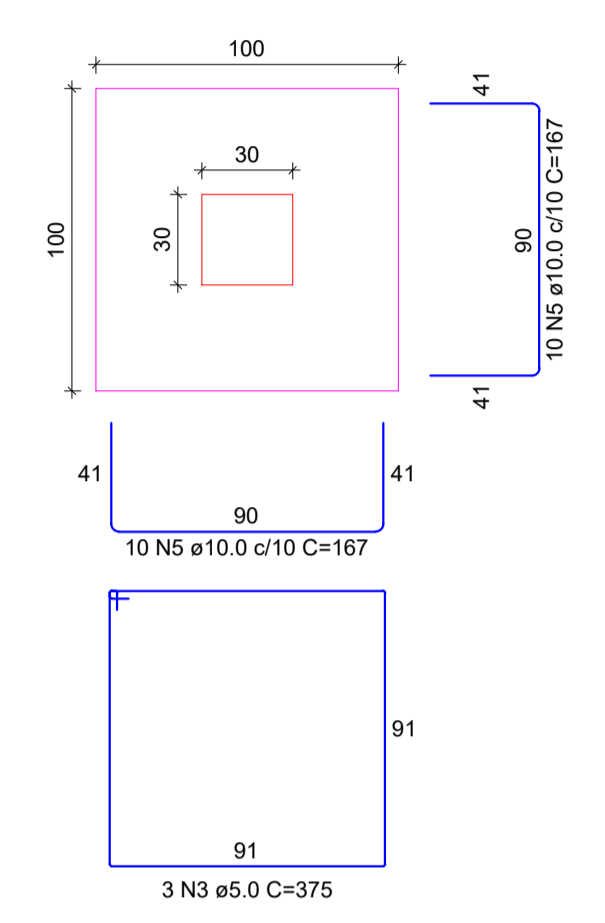
Localção no eixo Y	
Coordenadas (cm)	Nome
1541.25	P1, P2
1141.25	P3, P4, P5, P6
605.20	P7
603.55	P8
603.20	P9
601.55	P10
76.10	P14
75.25	P11
74.90	P12, P13



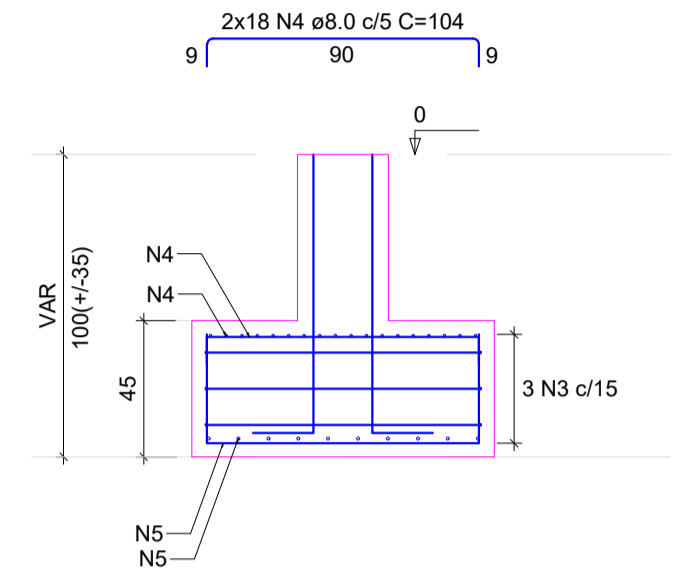
Verificar medidas no local:
 Cobrimento das armaduras: Vigas e Pilares = 2.5 cm
 Lajes = 2.5 cm
 Sapatas = 4 a 4,5 cm
 Resistência característica do concreto: fck = 30 Mpa
 Resistência característica do aço: CA - 50 = 500 Mpa
 CA - 60 = 600 Mpa

S1=S2=S3=S4=S5
 S6=S7=S8=S9=S10
 S11=S12=S13=S14

PLANTA
 ESC 1:25



CORTE
 ESC 1:25



RELAÇÃO DO AÇO

14xS1

AÇO	N	DIAM (mm)	QUANT	C.UNIT (cm)	C.TOTAL (cm)
CA50	4	8.0	72	104	7488
	5	10.0	40	157	45780

RESUMO DO AÇO

AÇO	DIAM (mm)	C.TOTAL (m)	PESO (kg)
CA50	8.0	471.9	190.00
	10.0	420.8	260.00
PESO TOTAL (kg)			440.00

Volume de concreto (C-30) = 7.00 m³
 Área de forma = 24.84 m²

Ampliação da escola Caminhos do Saber

Proprietário:
 Prefeitura Municipal de Cotiporã CNPJ: 90.898.487/0001-64
 Responsável Técnico:
 Eng. Civil Jeferson Restelli Frizon | CREA RS254394

Planta de Locação e Armadura sapatas