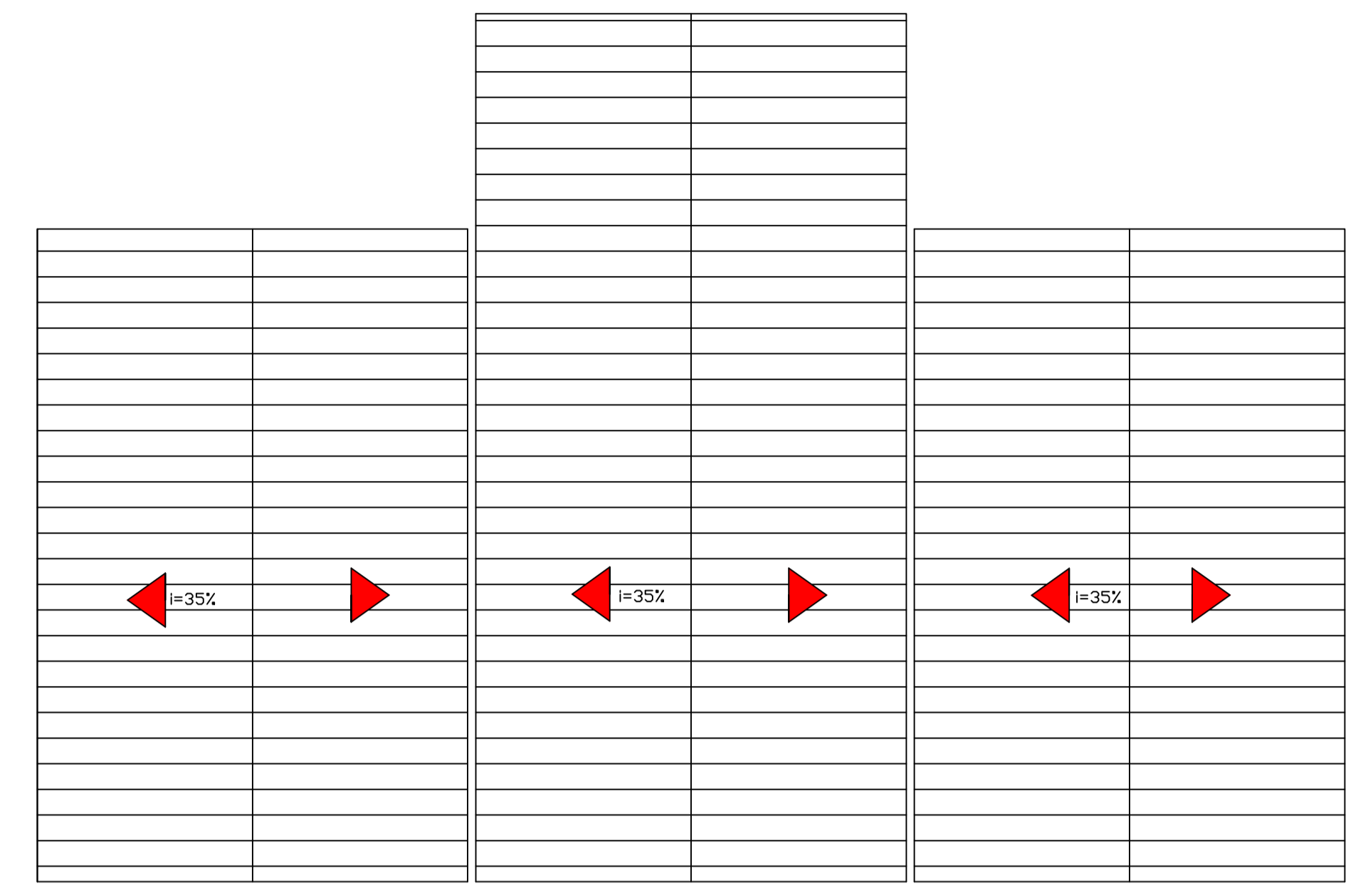
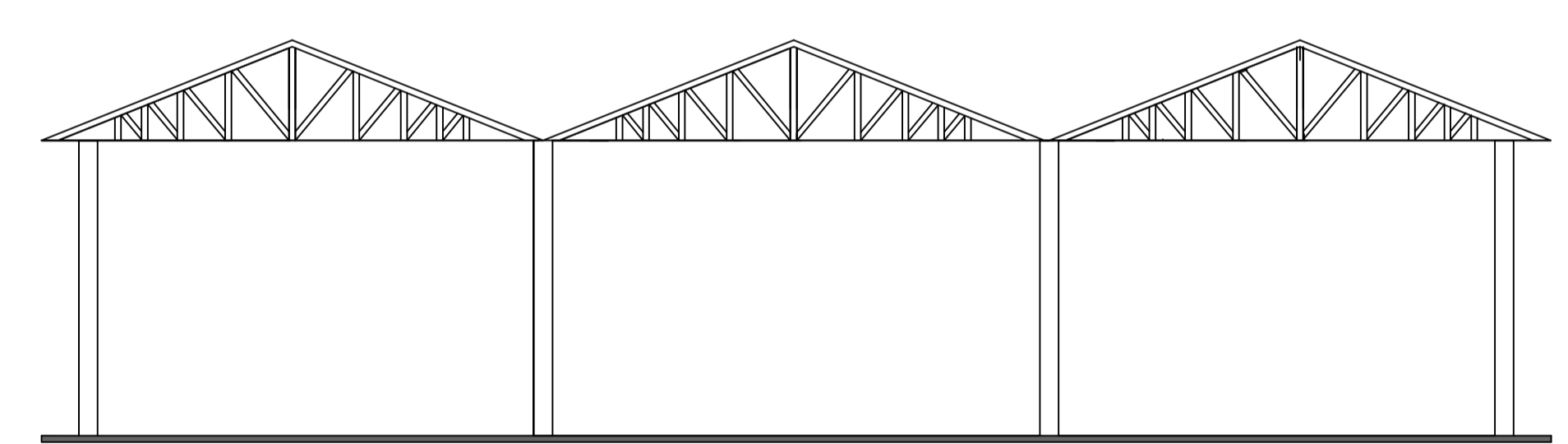


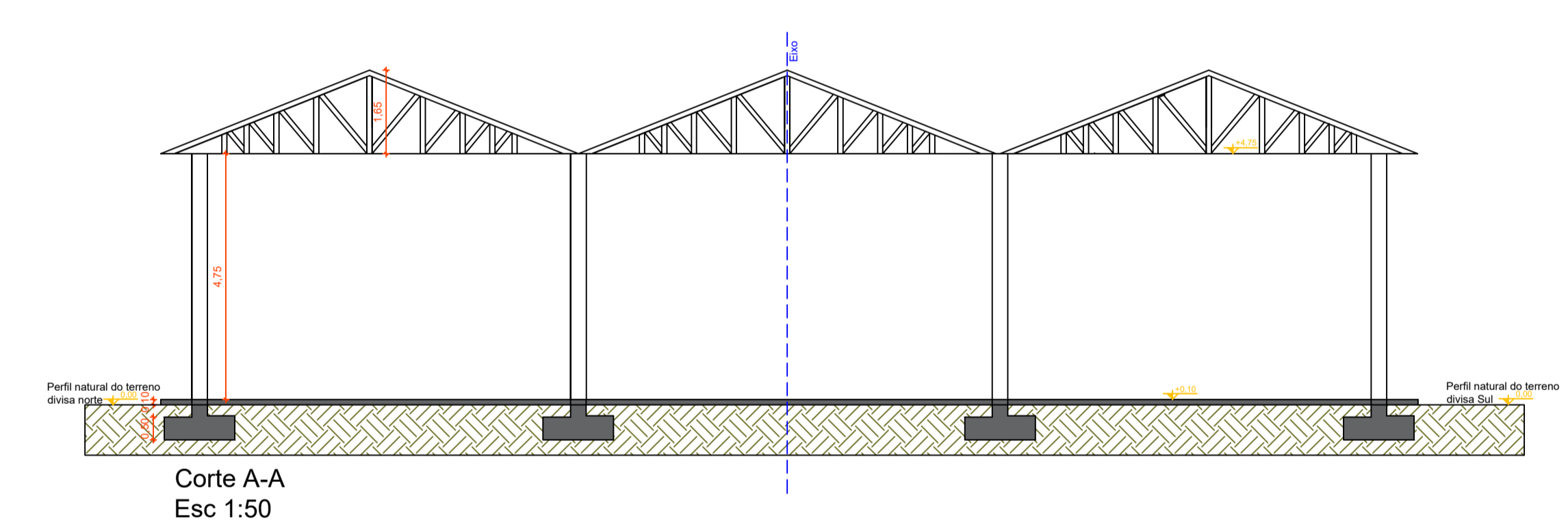
Planta Baixa Térreo
Esc 1:50



Planta de Cobertura
Esc 1:50



Fachada Frontal Leste
Esc 1:50



Corte A-A
Esc 1:50



Planta de Localização
Sem escala

Ampliação da escola Caminhos do Saber	
Proprietário:	
Prefeitura Municipal de Cotiporã	CNPJ: 90.898.487/0001-64
Responsável Técnico:	
Eng. Civil Jeferson Restelli Frizon CREA RS254394	
Planta Baixa Térreo, fachada Corte e cobertura e localização	
01	

