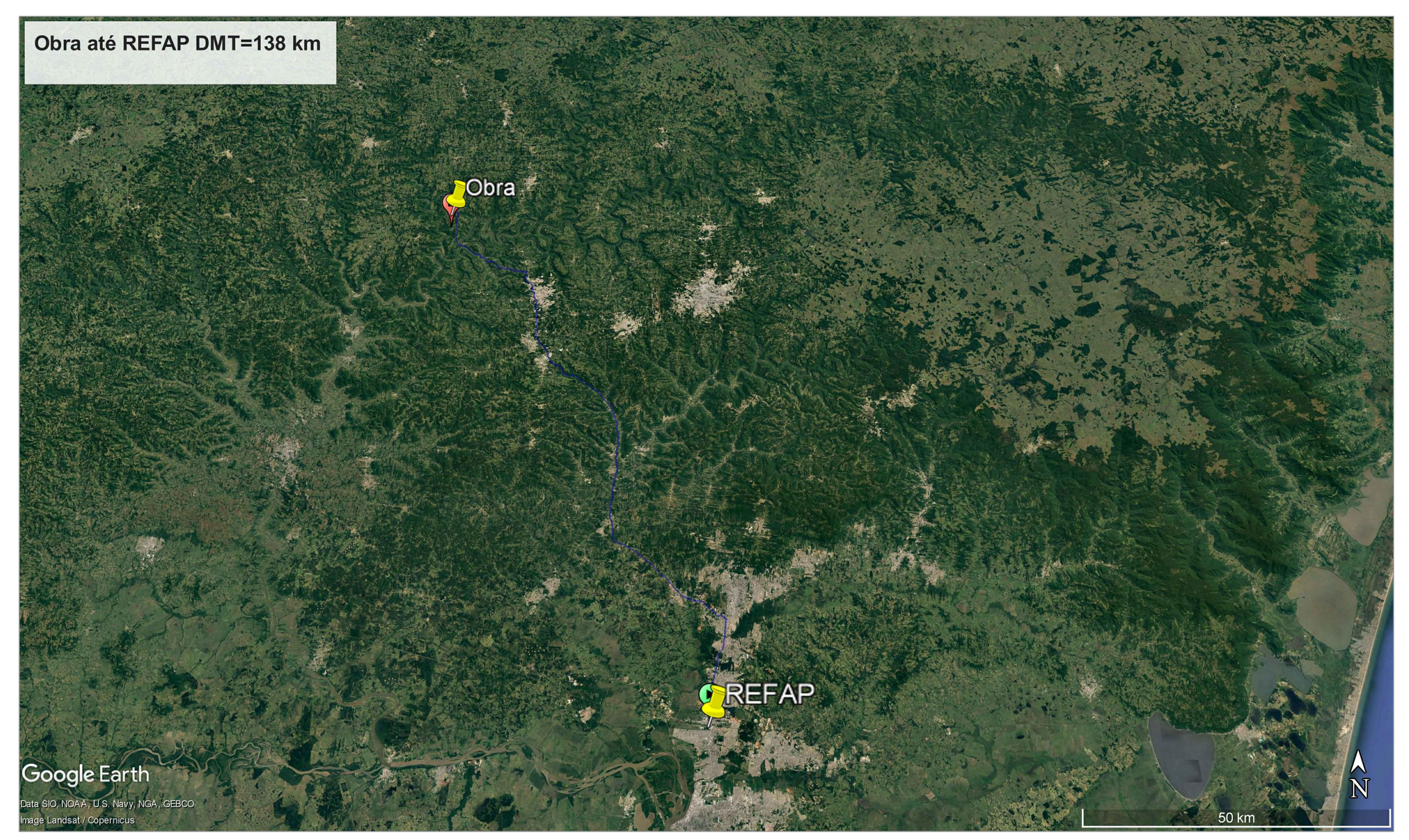


Empresa 01 até REFAP DMT=116 km

DISTÂNCIA DE TRANSPORTE DE CAP DA EMPRESA 01 ATÉ REFAP = 116 Km

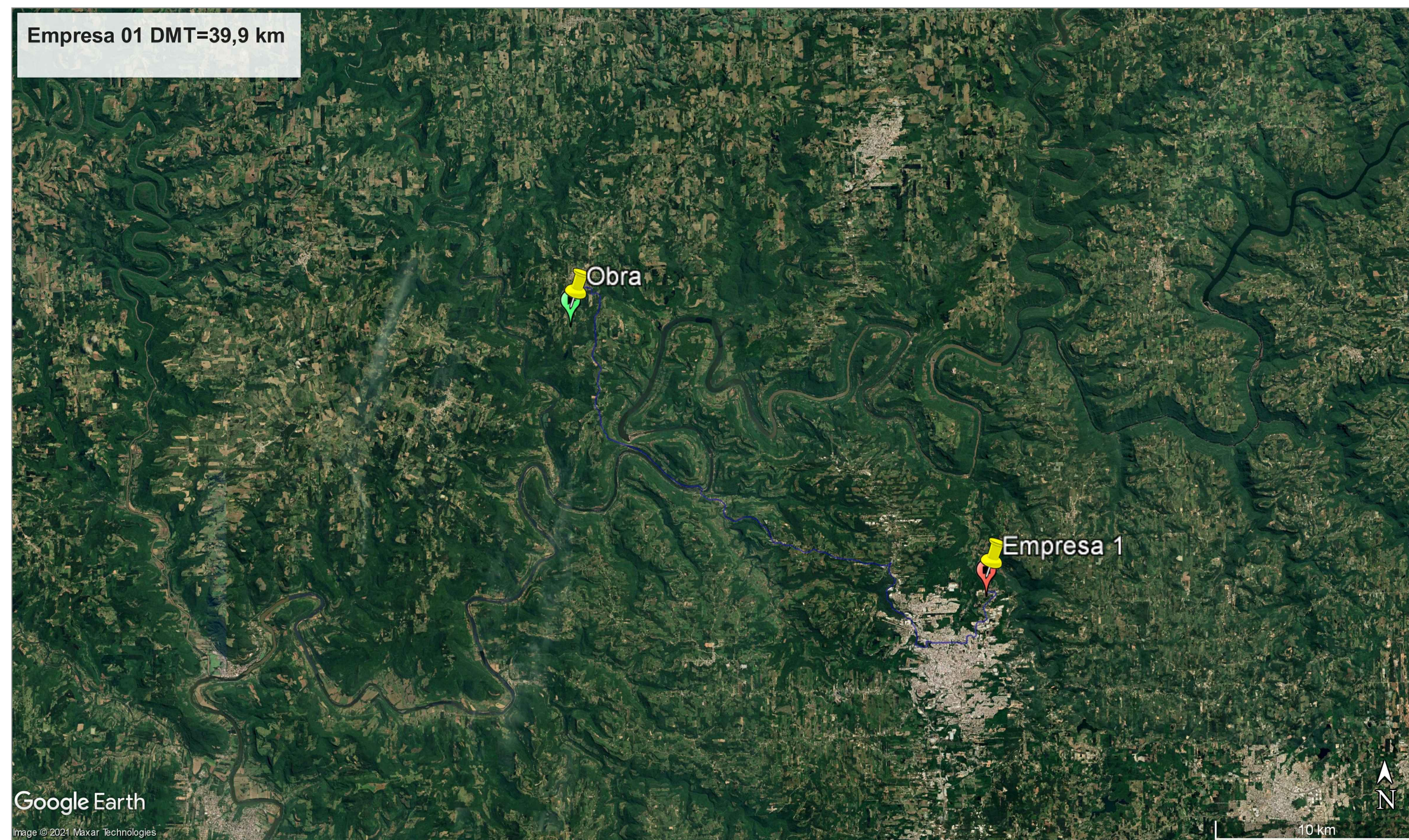
COORDENADAS		
REFAP	LAT 29°52'11.98"S	LONG 51°10'39.73"O
EMPRESA 01	LAT 29° 7'36.42"S	LONG 51°29'41.35"O



Obra até REFAP DMT=138 km

DISTÂNCIA DE TRANSPORTE DE CM - 30 DA OBRA ATÉ REFAP = 138 Km

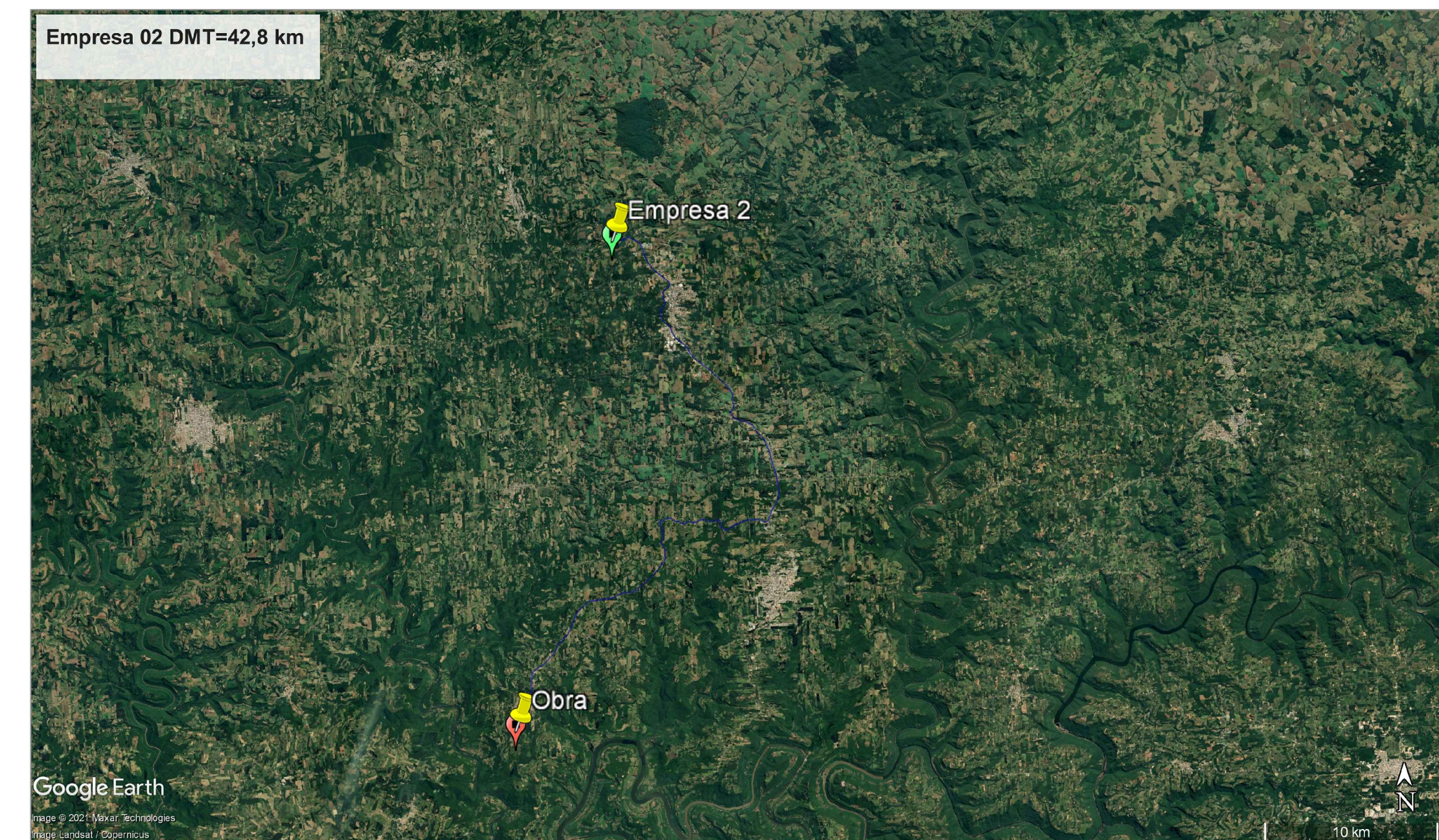
COORDENADAS		
REFAP	LAT 29°52'11.98"S	LONG 51°10'39.73"O
OBRA	LAT 29° 0'29.18"S	LONG 51°42'14.92"O



Empresa 01 DMT=39,9 km

DISTÂNCIA DE TRANSPORTE DE CBUQ E MATERIAS DE BASALTO DA EMPRESA 01 ATÉ A OBRA DE PAVIMENTAÇÃO = 39,9 Km

COORDENADAS		
OBRA	LAT 29° 0'29.18"S	LONG 51°42'14.92"O
EMPRESA 01	LAT 29° 7'36.42"S	LONG 51°29'41.35"O



Empresa 02 DMT=42,8 km

DISTÂNCIA DE TRANSPORTE DE CBUQ E MATERIAS DE BASALTO DA OBRA ATÉ EMPRESA 02 = 42,8 Km

COORDENADAS		
OBRA	LAT 29° 0'29.18"S	LONG 51°42'14.92"O
EMPRESA 02	LAT 28°45'17.07"S	LONG 51°38'43.05"O

CONFORME PRINCÍPIO DE ECONOMICIDADE SERÁ ADOTADO NO PROJETO A DMT DE 39,9 KM PARA TRANSPORTE DE CBUQ E MATERIAS DE BASALTO. INFORMAÇÕES RETIRADAS DO SOFTWARE GOOGLE EARTH.

OBRA / LOCAL		BRANCHA
PAVIMENTAÇÃO DE RUAS Estrada para Caravágio Km 0+00 a 0+717,66		
PROPRIETÁRIO	DATA	
Prefeitura Municipal de Cotiporã CNPJ: 90.898.487/0001-64	02/2022	DESENHO
Eng. Civil Cristiano Fugali CREA/RS 236549	RESPONSÁVEL TÉCNICO	Cristiano
	ESCALA	INDICADA

PROJETO DE PAVIMENTAÇÃO		BRANCHA
ASSUNTO		
MAPA DE DISTÂNCIA MÉDIA DE TRANSPORTE DE CBUQ		