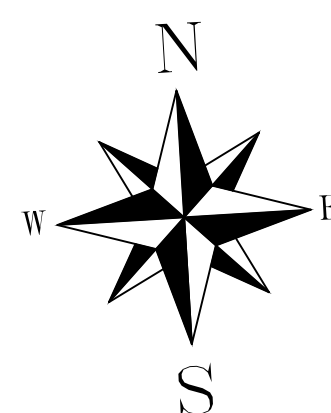


Km 0+000

- Trecho sem pavimentação
- Trecho pavimentado
- Perímetro urbano
- Trecho a ser pavimentado

LEGENDA	
	- IGREJA
	- ESCOLA
	- CEMITÉRIO
	- SALÃO COMUNITÁRIO
	- QUADRA POLIESPORTIVA
	- CAMPO DE FUTEBOL
	- SEDE DA COMUNIDADE



ESCALA 1/20000

COMUNIDADE SÃO ROQUE

COMUNIDADE ROSÁRIO

Acesso a Comunidade São Judas

Mirante do Vale Ferradura

Acesso a Comunidade N^a S^a dos Navegantes

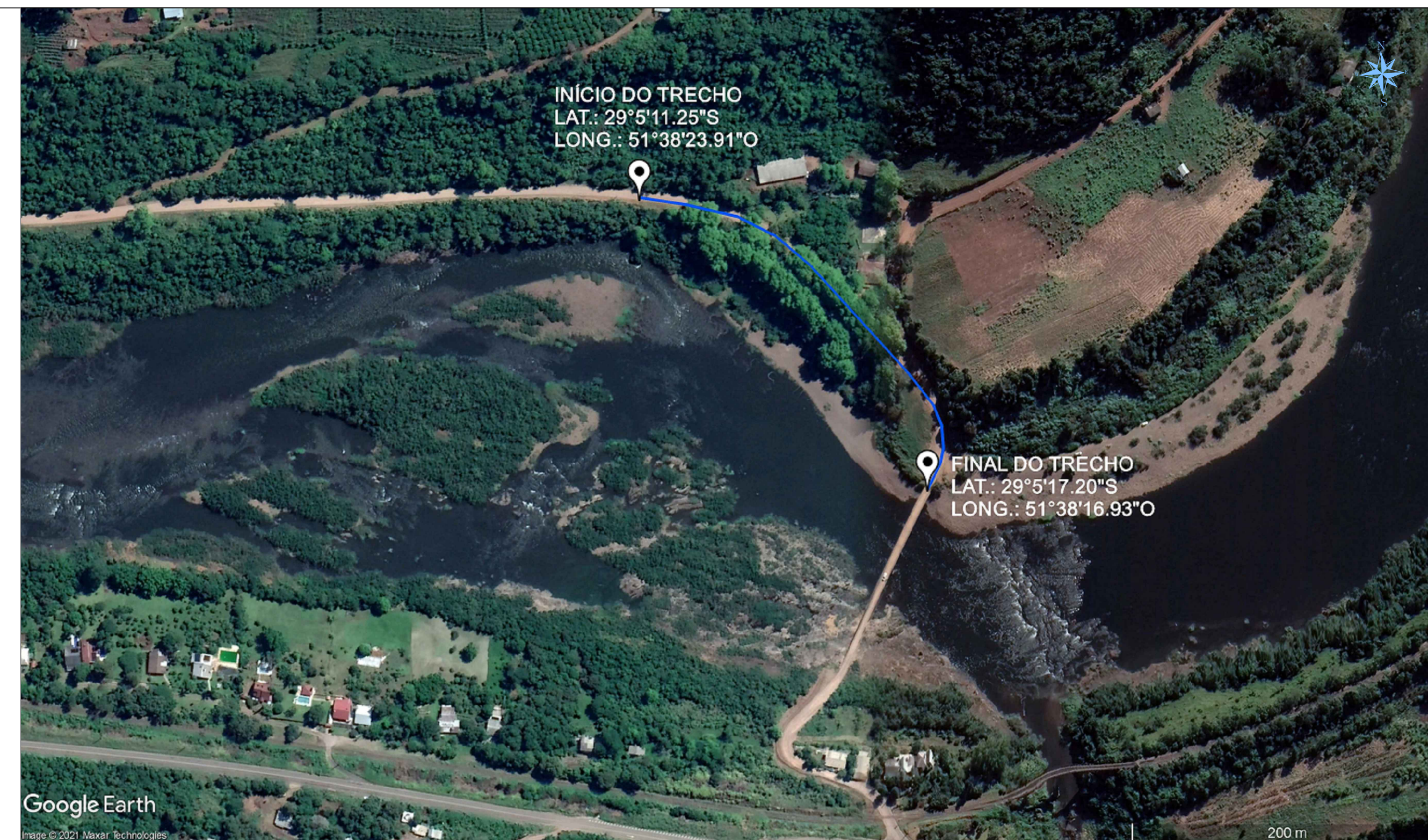
Acesso a Comunidade Monte Bérico

Acesso a UHE 14 de Julho

COMUNIDADE SÃO PEDRO

Km 12+846,04

Km 12+490,44



Trecho da obra na estrada Bento Gonçalves



Localização da obra no Município

PAVIMENTAÇÃO EM PARALELEPÍPEDO DA ESTRADA BENTO GONÇALVES - Trecho km 12 + 490,44 a 12 + 846,04		
PROPRIETÁRIO		
Prefeitura Municipal de Cotiporã	CNPJ: 90.898.487/0001-64	DATA: setembro/2021
RESPONSÁVEL TÉCNICO		DESENHO: Jordana/Cristiano
Engenheiro Civil Cristiano Fugali CREA RS236549		ESCALA: Indicada

DESENHO	FRANCHA
PLANTA DE LOCALIZAÇÃO	01 05