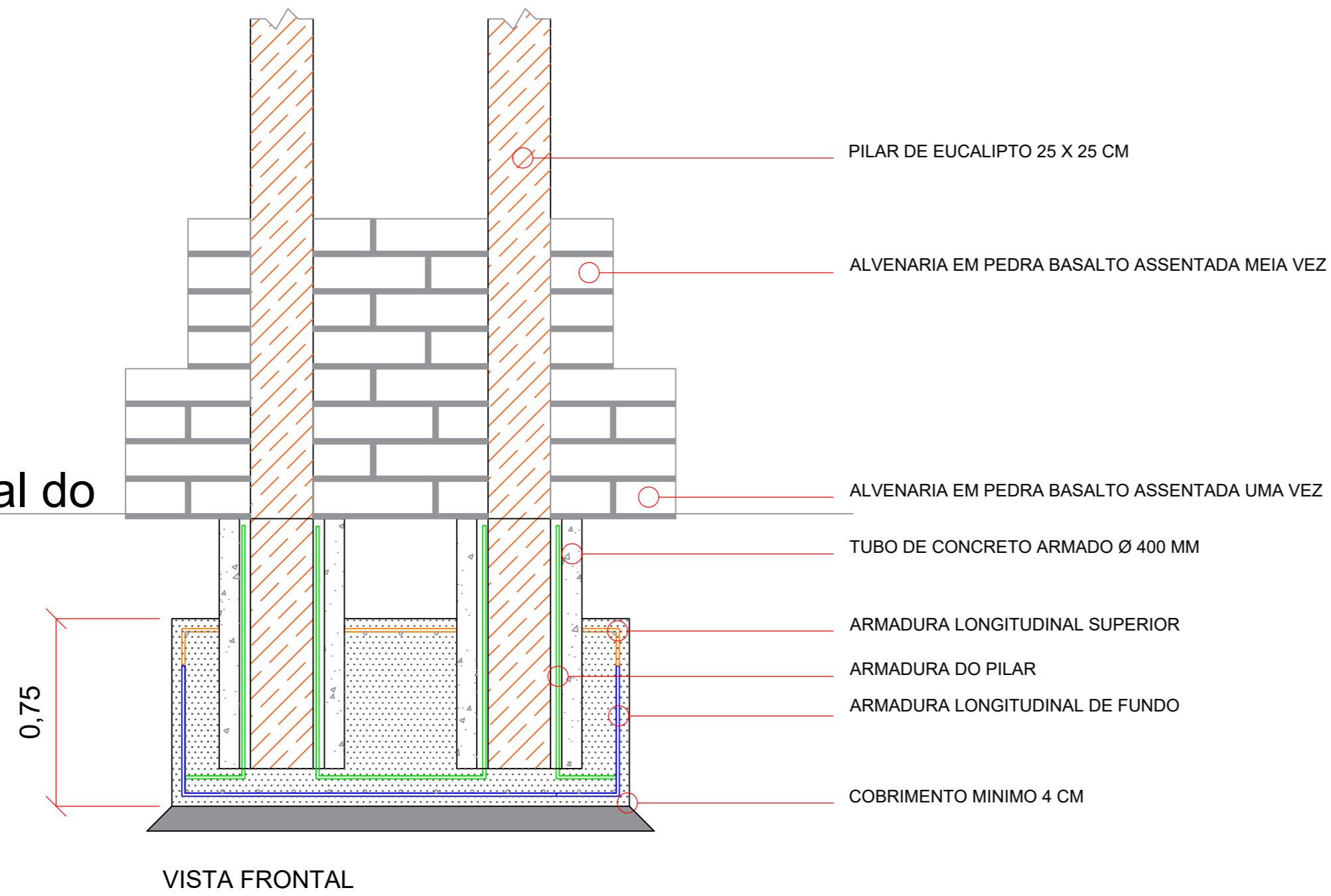
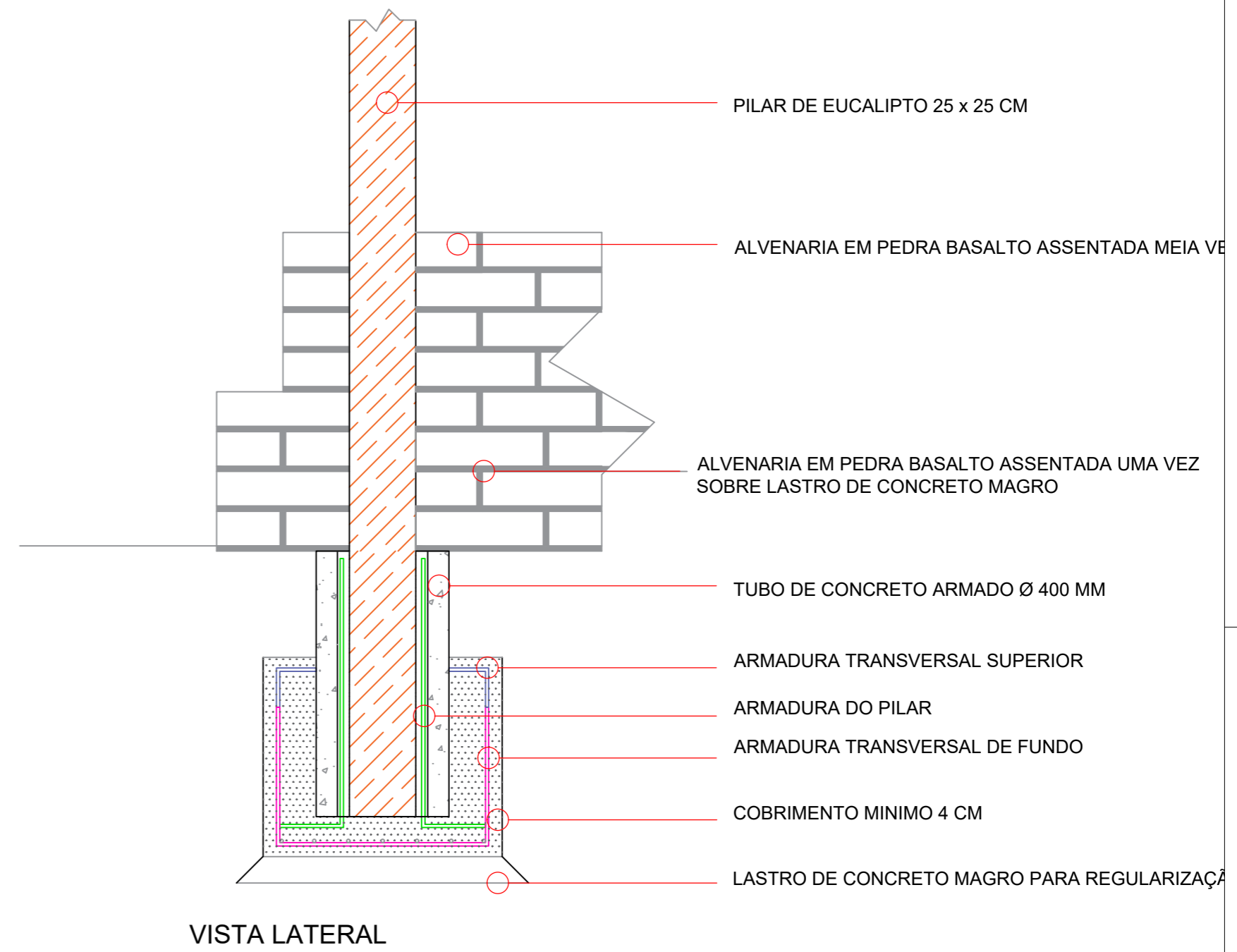


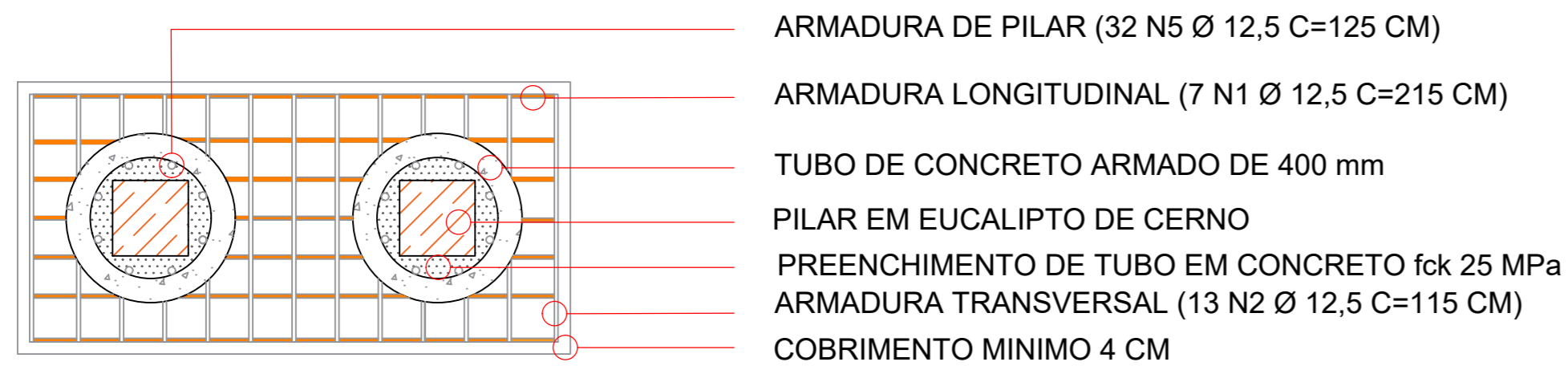
Nível natural do terreno



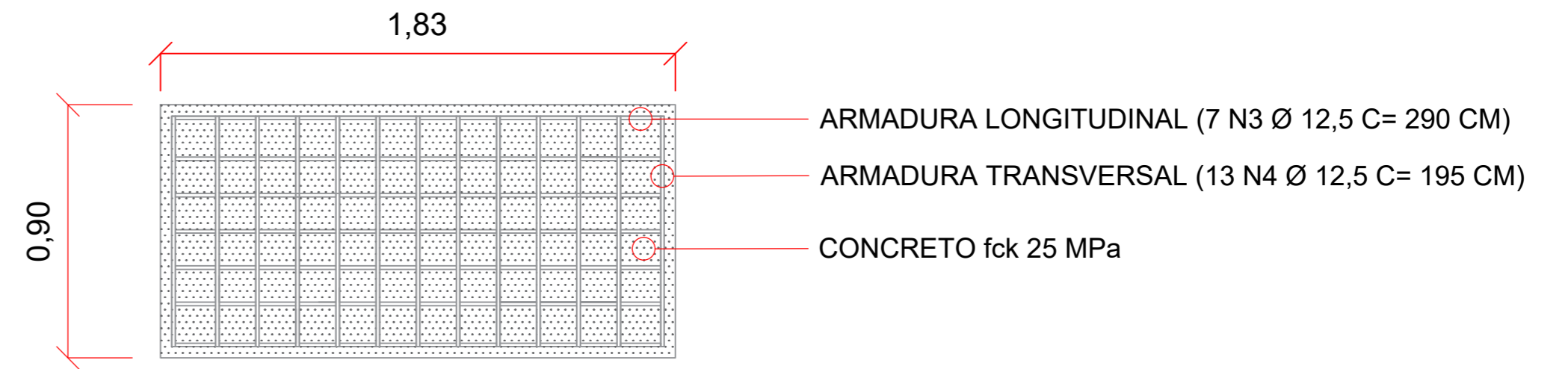
VISTA FRONTAL



VISTA LATERAL



VISTA SUPERIOR  
armadura superior



VISTA INFERIOR  
armadura superior

Transpasse entre ferros da armadura superior e a armadura inferior = 10 cm - Armação tipo gaiola  
Interligar os ferros da armadura N5, com estribo Ø 6,3 mm

Quantitativos para uma sapata						
		Corte (cm)	Quantidades por sapata	Bitola Ø (mm)	Peso (kg/m)	Peso total (kg)
Armadura de fundo	Longitudinal (N3)	290	7	12,5	0,963	19,55
	Transversal (N4)	195	13	12,5	0,963	24,41
Armadura superior	Longitudinal (N1)	215	7	12,5	0,963	14,49
	Transversal (N2)	115	13	12,5	0,963	14,4
Armadura do pilar	Barra (N5)	125	16	12,5	0,963	19,26

Quantidade de aço para 4 sapatas  
Peso incluindo perda (10% de perda) **405,284 Kg**

Arame recozido nº 18 para amarras: 10 KG

OBRA	LOCAL	
<b>PÓRTICO SÃO CASEMIRO</b>	Entrada para a Comunidade São Casemiro, Cotiporã/RS	
PROJETO ARQUITETÔNICO	PROTÓTIPO EM:	
Eng. Civil Cristiano Fugali CREA/RS 236549	APROVADO EM:	
PROPRIETÁRIO	VERSÃO	<b>R1</b>
Prefeitura Municipal de Cotiporã CNPJ: 90.898.487/0001-64	DATA	25/11/2019
ASSUNTO	ESCALA	1:20
<b>DETALHAMENTO DE SAPATAS</b>	PRANCHA	<b>02/02</b>