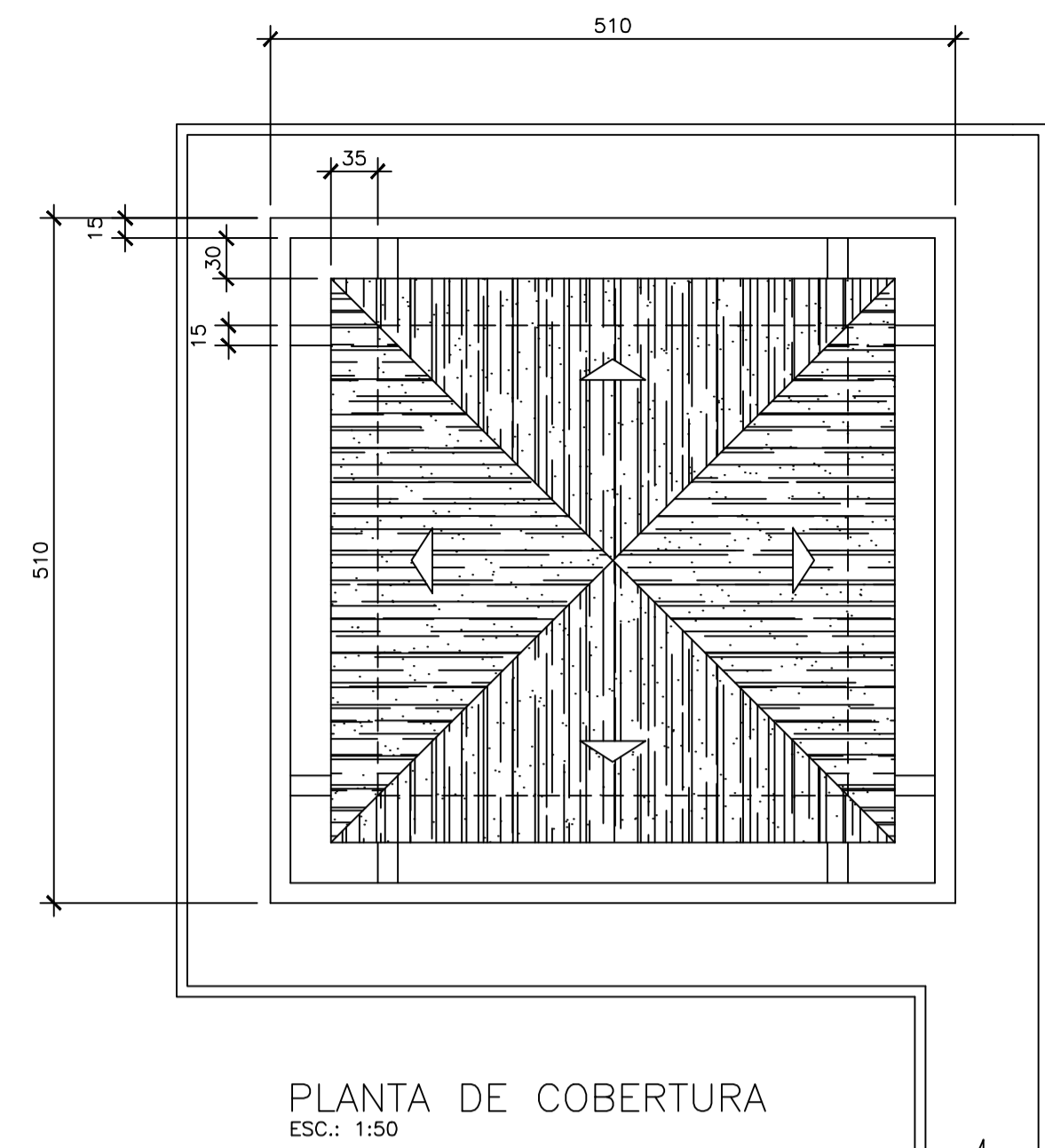
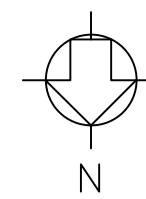
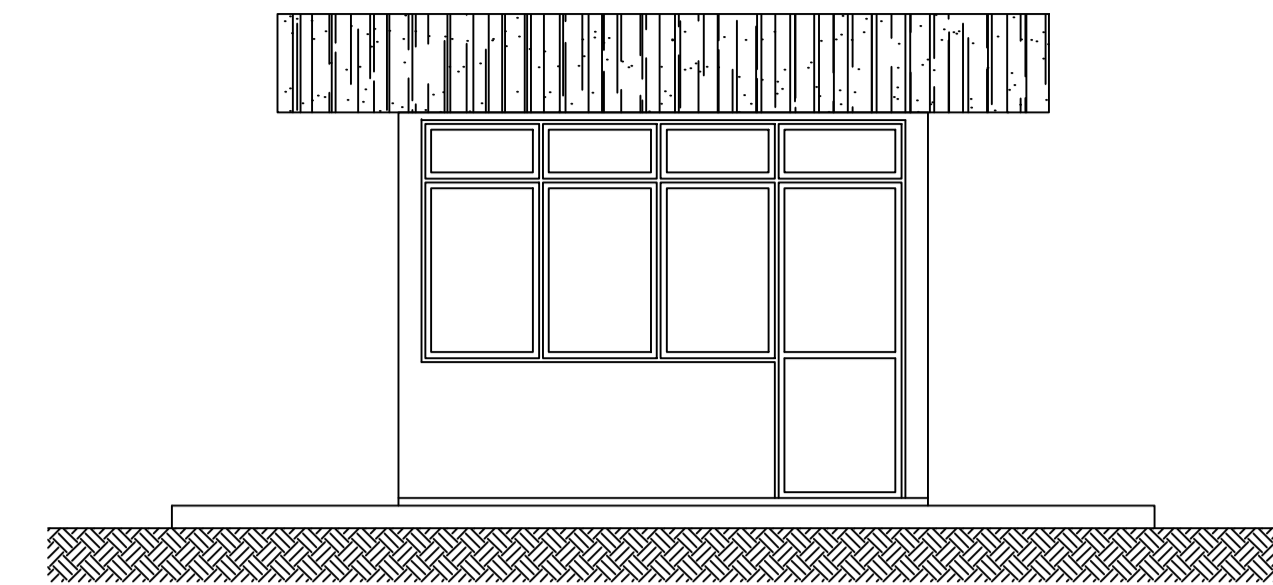


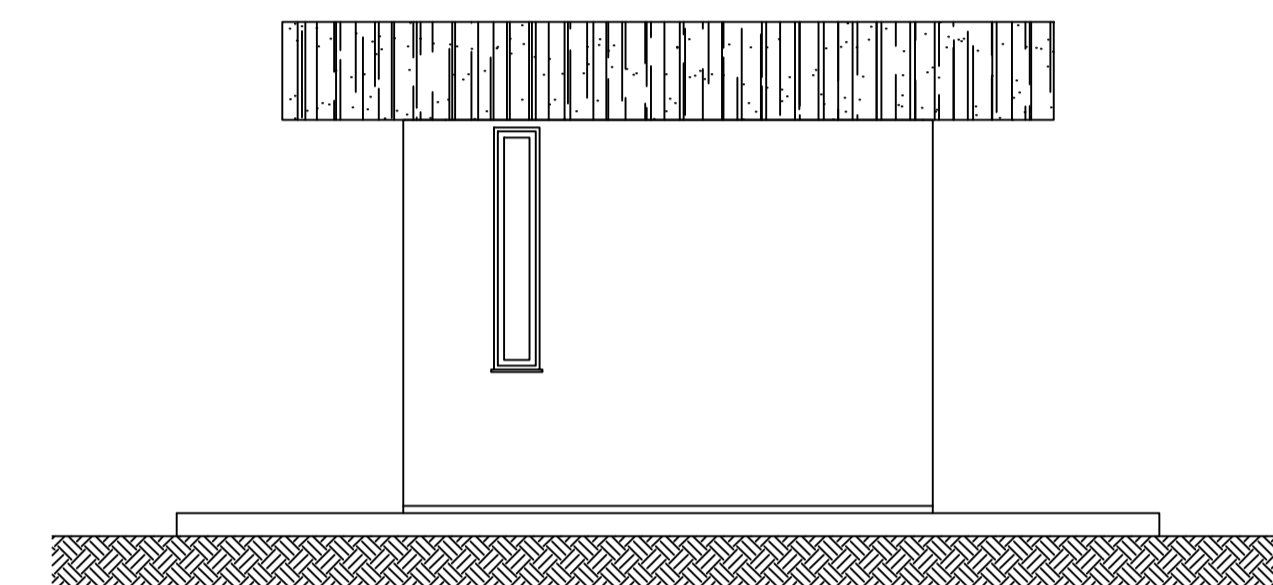
PLANTA BAIXA
ESC.: 1:50



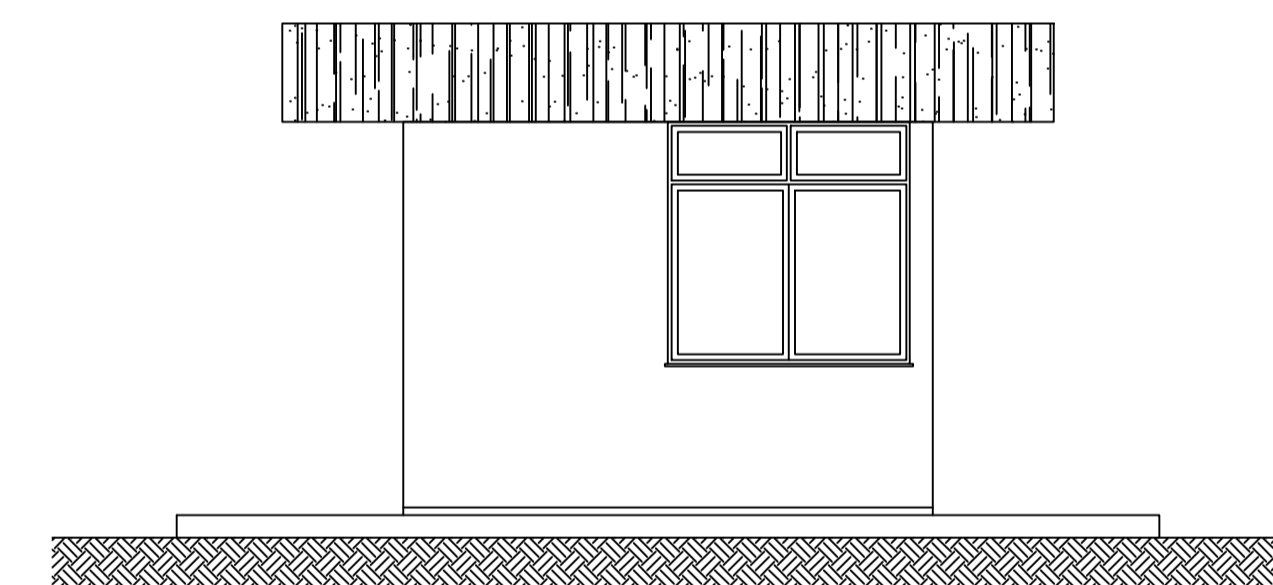
PLANTA DE COBERTURA
ESC.: 1:50



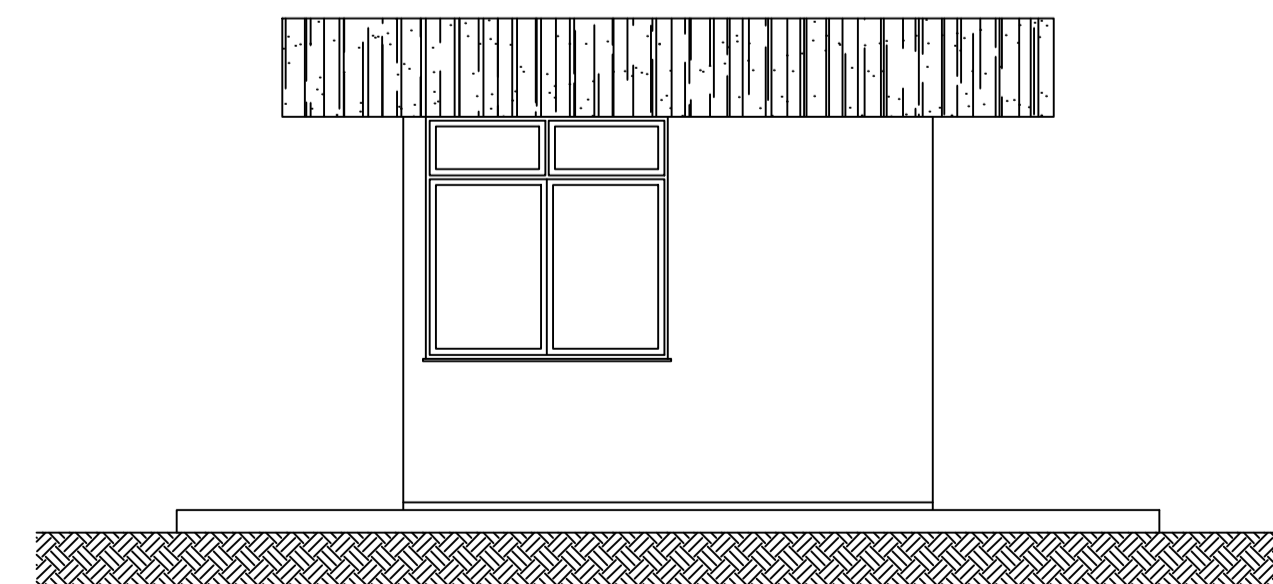
FACHADA 1
ESC.: 1:50



FACHADA 2
ESC.: 1:50



FACHADA 3
ESC.: 1:50



FACHADA 4
ESC.: 1:50

NOTAS:

- 1) - COTAS DE NÍVEL EM METROS (m) e DIMENSÕES EM CENTÍMETROS (cm).
- 2) - A PINTURA DEVERÁ OBEDECER A PLANILHA DE PINTURA PADRÃO DA CORSAN.
- 3) - ESTRUTURA DE CONCRETO APARENTE, NAS VIGAS DE BALDRAME E DA COBERTURA PRÉ-FABRICADA.
- 4) - CONTRAPISO DE CONCRETO SIMPLES E PASSEIO DE CIMENTO ALISADO.

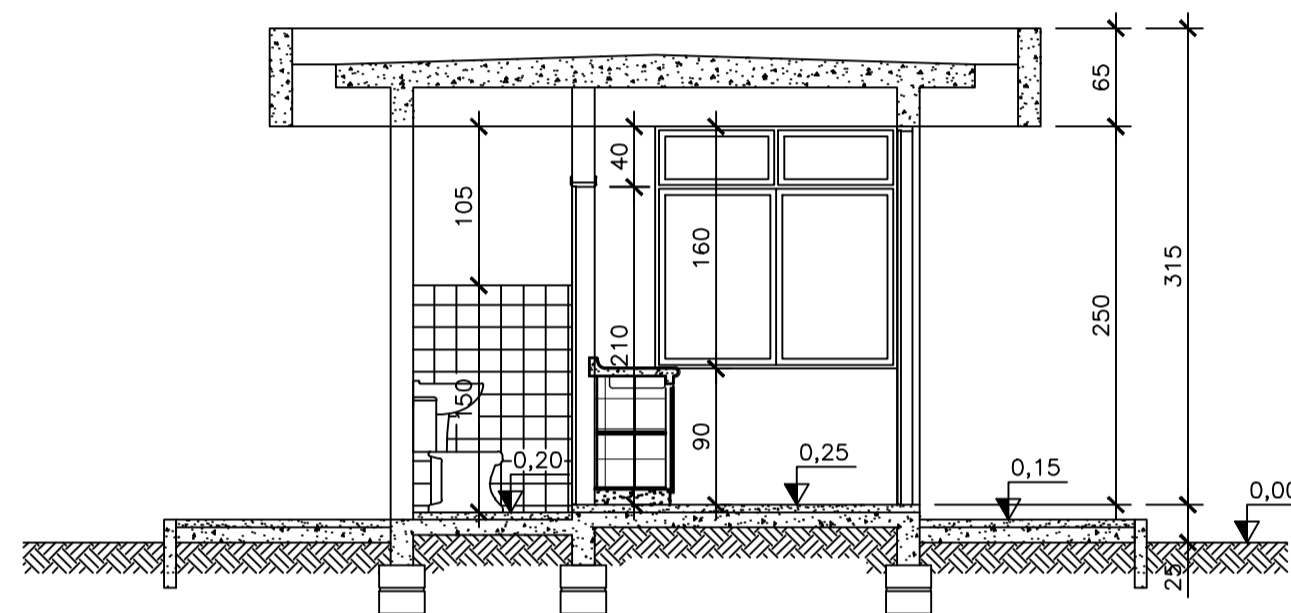
ESPECIFICAÇÕES:

- FUNDAÇÃO= VER PROJETO ESTRUTURAL.
- PISOS= VINÍLICO (50x50 cm) NA COR AZUL.
- PAREDES= ALVENARIA DE TIJOLOS REBOCADOS.
- ESQUADRIAS= MONTANTES EM ALUMÍNIO ANODIZADO COM VIDROS LISOS, TRANSLÚCIDOS (e= 3 mm).
- COBERTURA= TELHAS DE FIBROCIMENTO TIPO ONDULADA (e= 6 mm).
- REVESTIMENTOS=
 - INTERNO= SALA - TINTA LATEX A BASE DE PVA NA COR BRANCA.
 - BANHO= AZULEJO NA COR BRANCA ATÉ 1,50 m DE ALTURA E ACIMA TINTA A BASE DE PVA NA COR BRANCA.
 - EXTERNO= PAREDES E PLATIMBANDAS PINTURA COM TINTA LATEX A BASE DE PVA NA COR BRANCA.

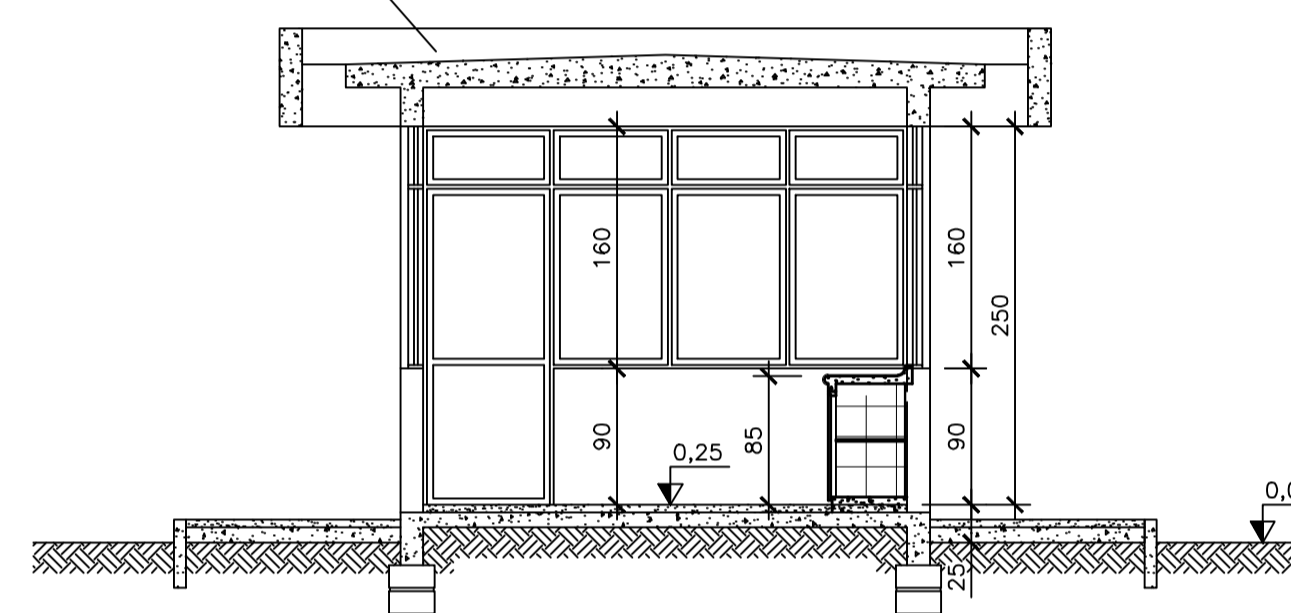
OBSERVAÇÕES:

- PARA A EXECUÇÃO DAS ESQUADRIAS AS MEDIDAS DEVERÃO SER CONFERIDAS NA OBRA.

VIGAS DE CONCRETO ARMADO
E LAJE SUPERIOR DE CONCRETO IMPERMEABILIZADO
COM MANTA DE ASFALTO ALUMINIZADA



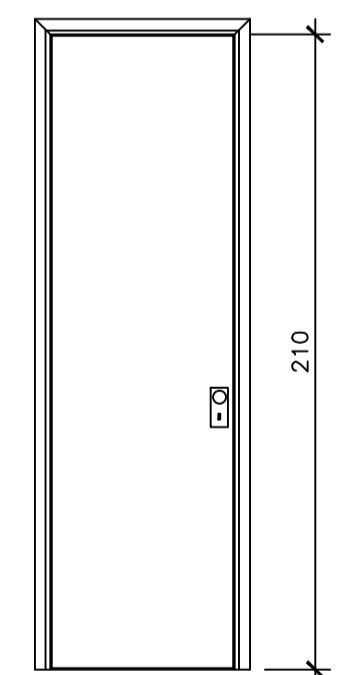
CORTE AA
ESC.: 1:50



CORTE BB
ESC.: 1:50

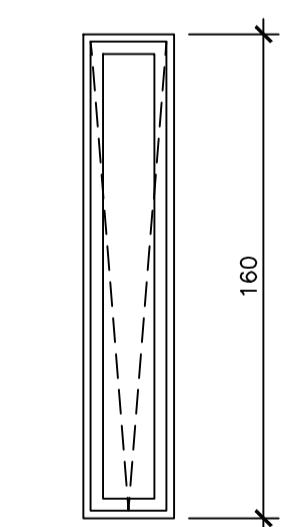
P1 - PORTA
ESC.: 1:25

FUNCIONAMENTO= 1 FOLHA DE ABRIR
MATERIAL= MADEIRA
LOCALIZAÇÃO= BWC
UNIDADES= 01



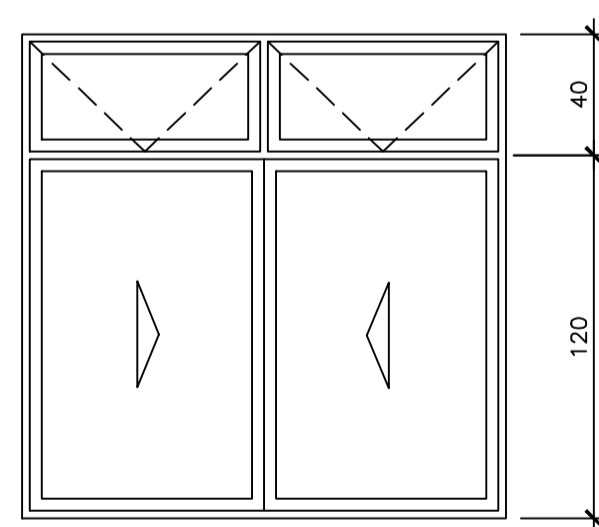
J1 - JANELA
ESC.: 1:25

FUNCIONAMENTO= 1 FOLHAS DE ABRIR
MATERIAL= ALUMÍNIO ANODIZADO
LOCALIZAÇÃO= BWC
UNIDADES= 01



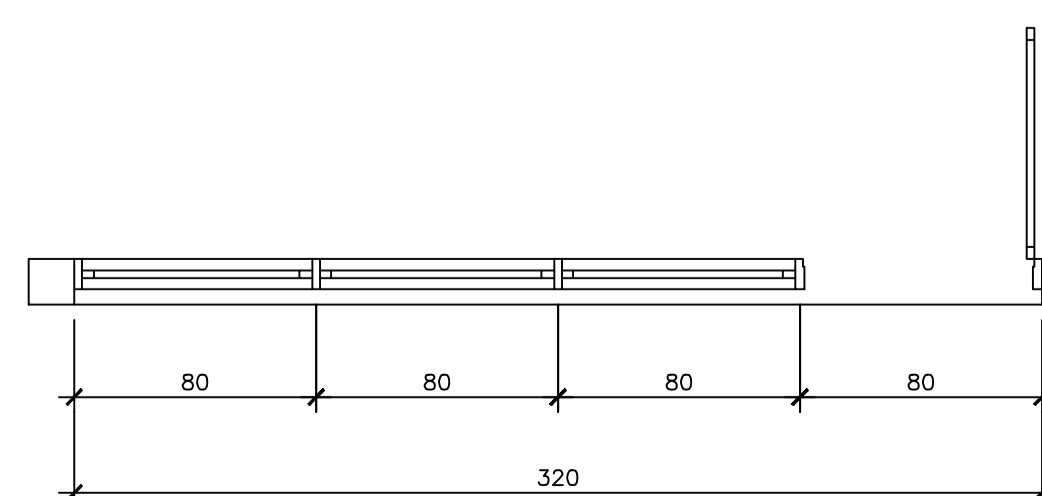
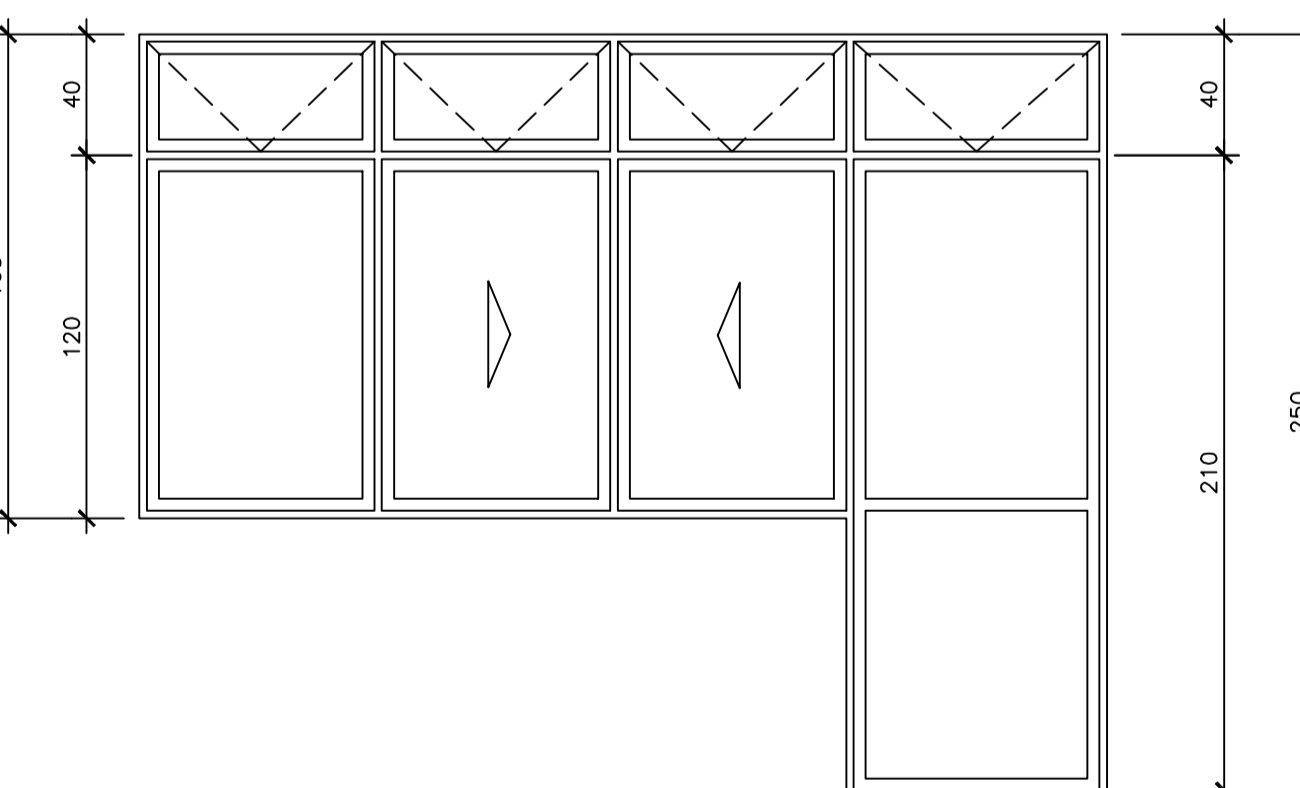
J2 - JANELA
ESC.: 1:25

FUNCIONAMENTO= 2 FOLHAS DE CORRER
COM BANDEIRAS SUPERIORES
MATERIAL= ALUMÍNIO ANODIZADO
LOCALIZAÇÃO= SALA
UNIDADES= 02



J3 - JANELA E PORTA
ESC.: 1:25

FUNCIONAMENTO= JANELA - FOLHAS DE CORRER E 1 FIXA C/ BANDEIRAS SUPERIORES
PORTA - 1 FOLHA DE ABRIR COM BANDEIRA SUPERIOR
MATERIAL= ALUMÍNIO ANODIZADO
LOCALIZAÇÃO= SALA
UNIDADES= 01



02			
01			
00	EMISSÃO INICIAL	ARMANDO	JUL/2015
REV.	ASSUNTO	RESPONSÁVEL	DATA

CONTRATADA(S)	RESPONSÁVEL TÉCNICO
	PROJETISTA
	DESENHO

PROJETISTAS / RESPONSÁVEIS TÉCNICOS

Eng. Armando Luis Rezende Junior - CREA/RS50.594

CORSAN ARQUITETURA DEXP/SUPRODEPCO

ANÁLISE DE PROJETO DESENHO

DESENHO

DIRITOS AUTORAIS RESERVADOS - PROIBIDA A REPRODUÇÃO DESTES DESENHOS SEM EXPRESSO CONSENTIMENTO DO PROPRIETÁRIO

MUNICÍPIO	COTIPORÁ	NOME DO ARQUIVO	297-SES-ETE-LAB-ARQ_LICIT.dwg
UNIDADE	SISTEMA DE ESGOTAMENTO SANITÁRIO ESTAÇÃO DE TRATAMENTO DE ESGOTO GUARITA / LABORATÓRIO	CÓD. CIDADE / NÚM. PROJETO	297-0000000
ASSUNTO	PLANTA BAIXA - CORTES FACHADAS E ESQUADRIAS	ESCALA	INDICADA
		DATA	07/2015
		PRANCHA	01/01