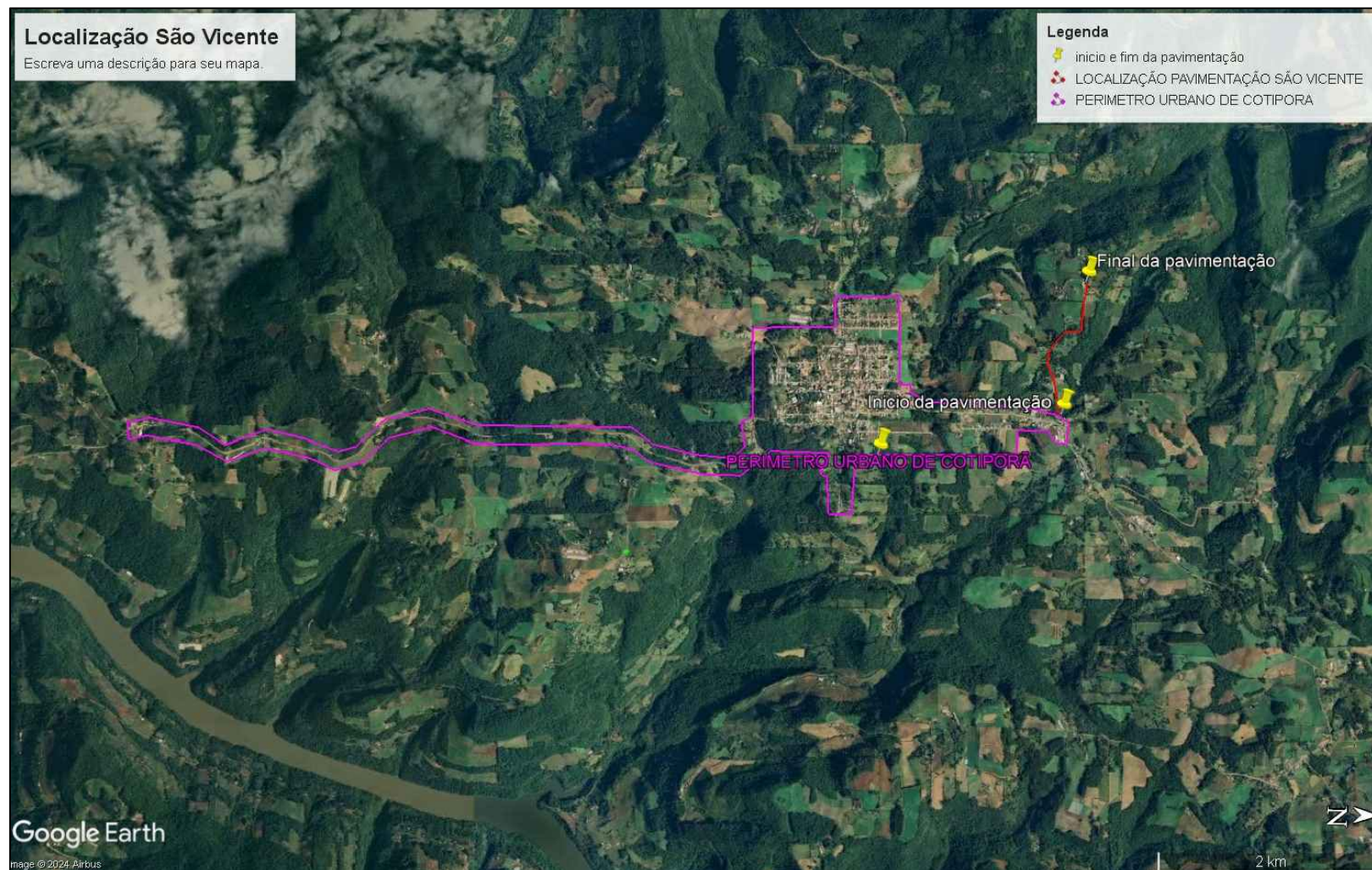


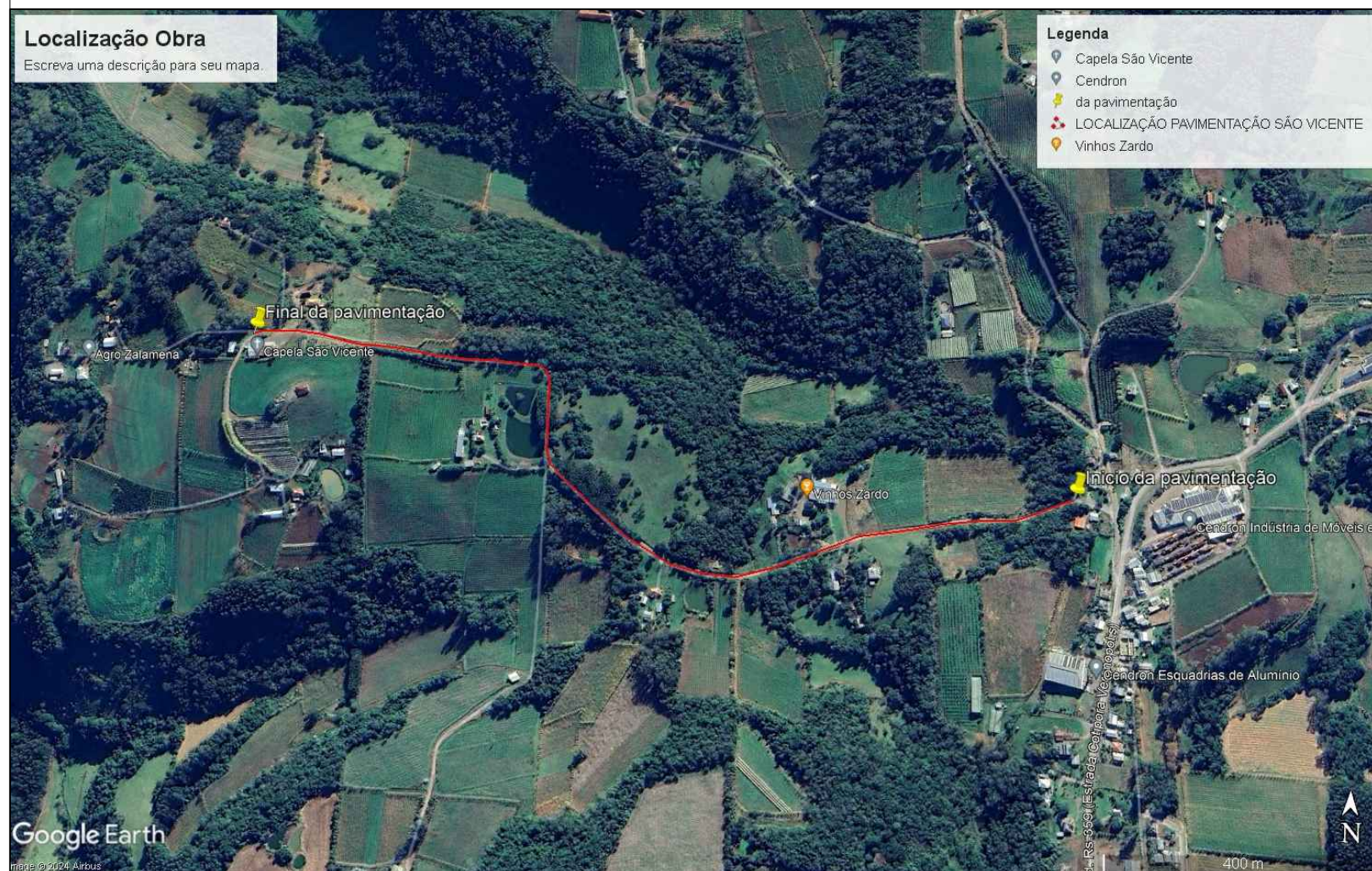
Localização São Vicente

Escreva uma descrição para seu mapa.



Localização Obra

Escreva uma descrição para seu mapa.



Pavimentação asfáltica - Acesso à Comunidade de São Vicente - 1415m

Proprietário:

Prefeitura Municipal de Cotiporã

CNPJ: 90.898.487/0001-64

Responsável Técnico:

Eng. Civil Jeferson Restelli Frizon | CREA RS254394



ARQUIVO

DATA

Julho/2024

DESENHO

ESCALA

INDICADA

PLANTA DE LOCALIZAÇÃO E SITUAÇÃO

PRANCHA

03/04