



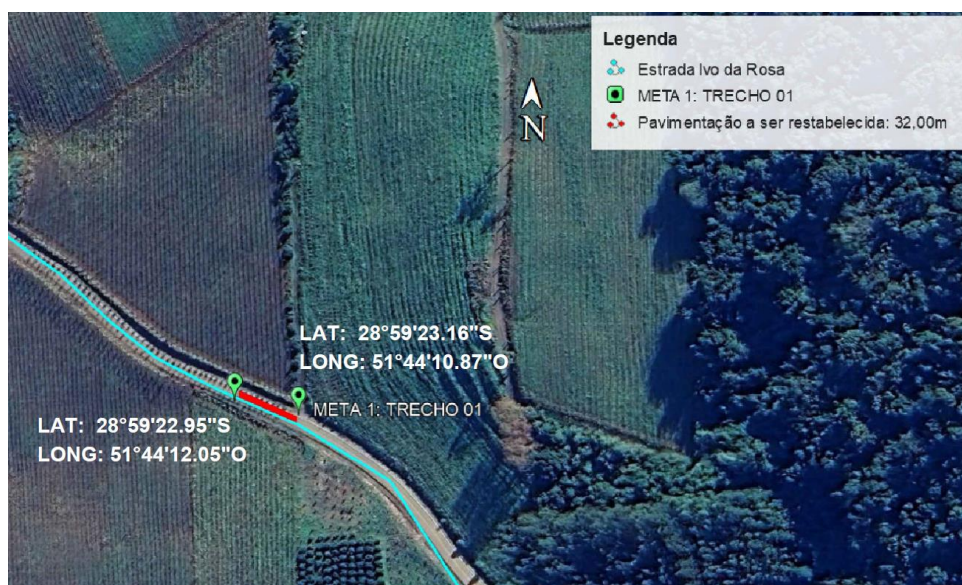
RELATÓRIO FOTOGRÁFICO: RESTABELECIMENTO DE PAVIMENTAÇÃO ASFÁLTICA

O presente relatório tem como objetivo documentar os danos ocorridos na pavimentação asfáltica da Estrada Ivo da Rosa, Cotiporã/RS, após o elevado volume de chuva dos dias 1 e 2 de maio de 2024. A imagem a seguir apresenta os dois trechos que sofreram destruição:



1) Meta 01 - Estrada Ivo da Rosa – Trecho 01: 32,00m

1.1) Localização:





ESTADO DO RIO GRANDE DO SUL
MUNICÍPIO DE COTIPORÃ
A Joia da Serra Gaúcha!

1.2) Início do trecho 01:



1.3) Vista geral do trecho 01:





ESTADO DO RIO GRANDE DO SUL
MUNICÍPIO DE COTIPORÁ
A Joia da Serra Gaúcha!

1.4) Final do trecho 01:



2) Meta 02 - Estrada Ivo da Rosa – Trecho 02: 61,00m

2.1) Localização:





ESTADO DO RIO GRANDE DO SUL
MUNICÍPIO DE COTIPORÃ
A Joia da Serra Gaúcha!

2.2) Início do trecho 02:



2.3) Vista geral do trecho 02:





2.4) Final do trecho 02:



Cotiporã, 24 de maio de 2024.

Camila Schmitt Caccia

Engenheira Civil – CREA RS 190280

Responsável Técnica