



Google Earth

Image © 2023 Airbus

escala gráfica

RS-431

300 m



Pavimentação - LOTE 01
Morro do Céu (trecho 01)- 1.200 metros

Proprietário:

Prefeitura Municipal de Cotiporã CNPJ: 90.898.487/0001-64

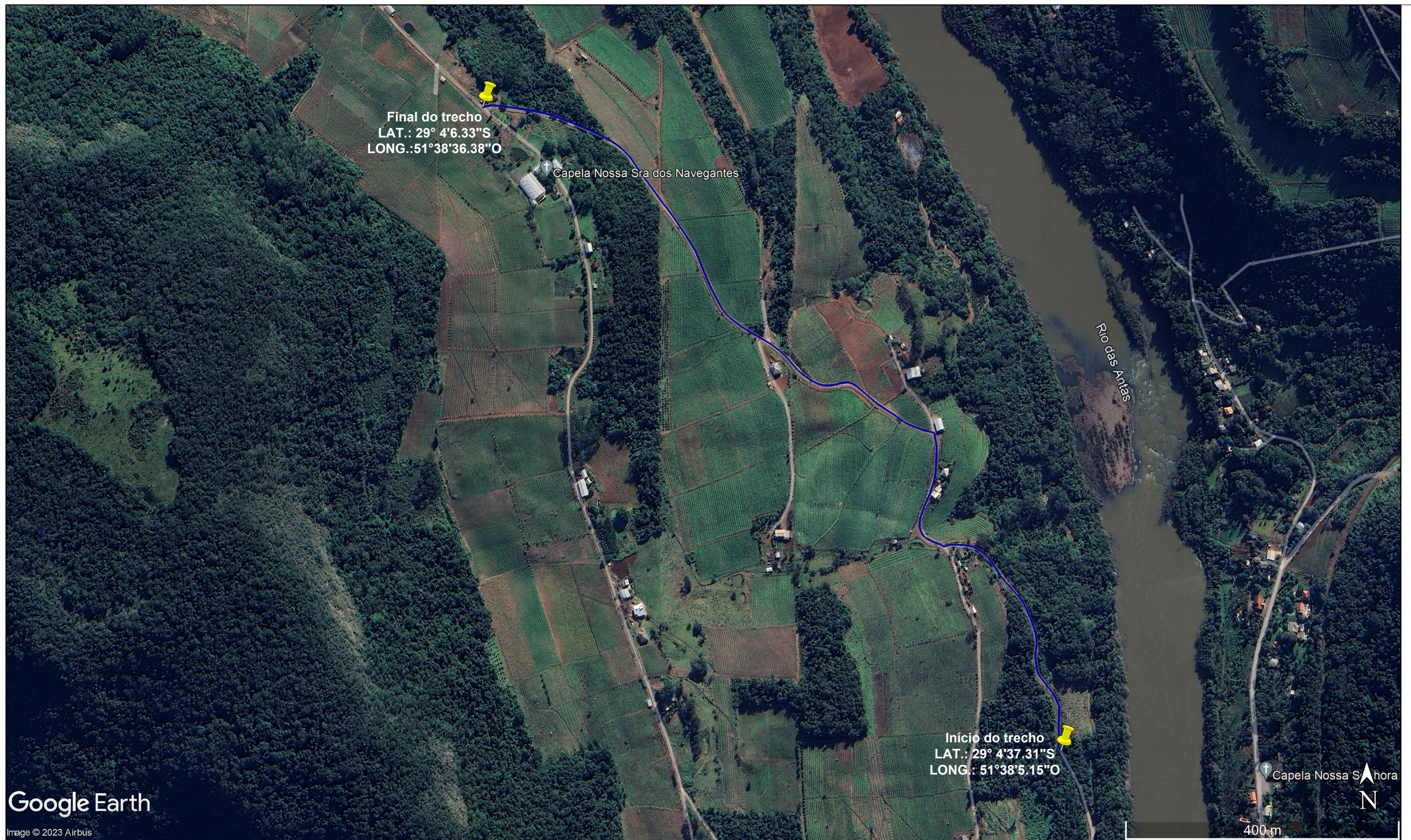


DATA
janeiro/2024
DESENHO
JORDANA

PRANCHA

PLANTA DE LOCALIZAÇÃO

01



Google Earth

Image © 2023 Airbus

|escala gráfica

Pavimentação - LOTE 01
Morro do Céu (trecho 02)- 1.500 metros

Proprietário:

Prefeitura Municipal de Cotiporã CNPJ: 90.898.487/0001-64

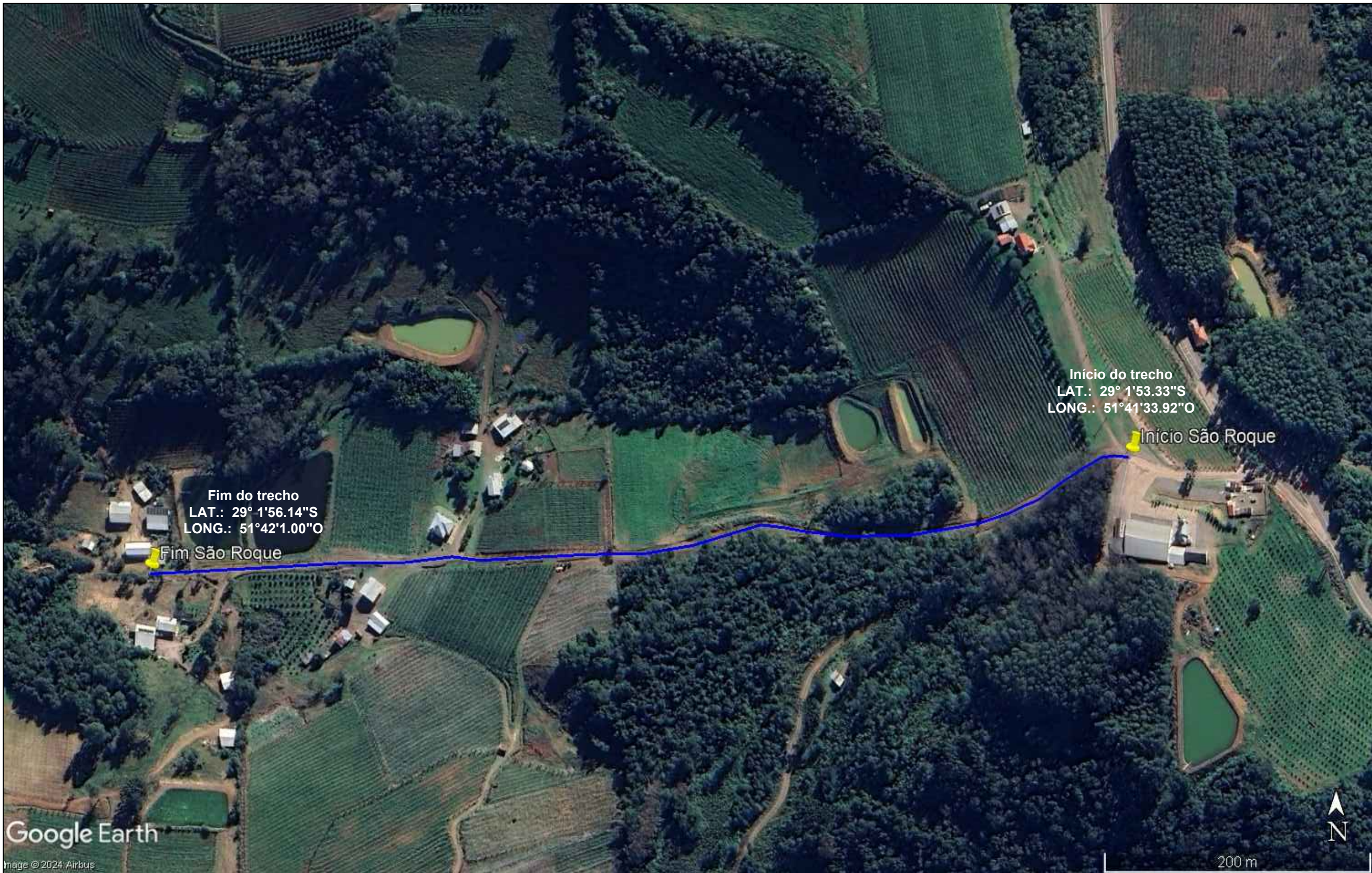


DATA
janeiro/2024
DESENHO
JORDANA

PLANTA DE LOCALIZAÇÃO

PRANCHA

02



Google Earth

Image © 2024 Airbus

200 m



escala gráfica

Pavimentação - LOTE 01
Acesso à Comunidade de São Roque - 750 metros

Proprietário:

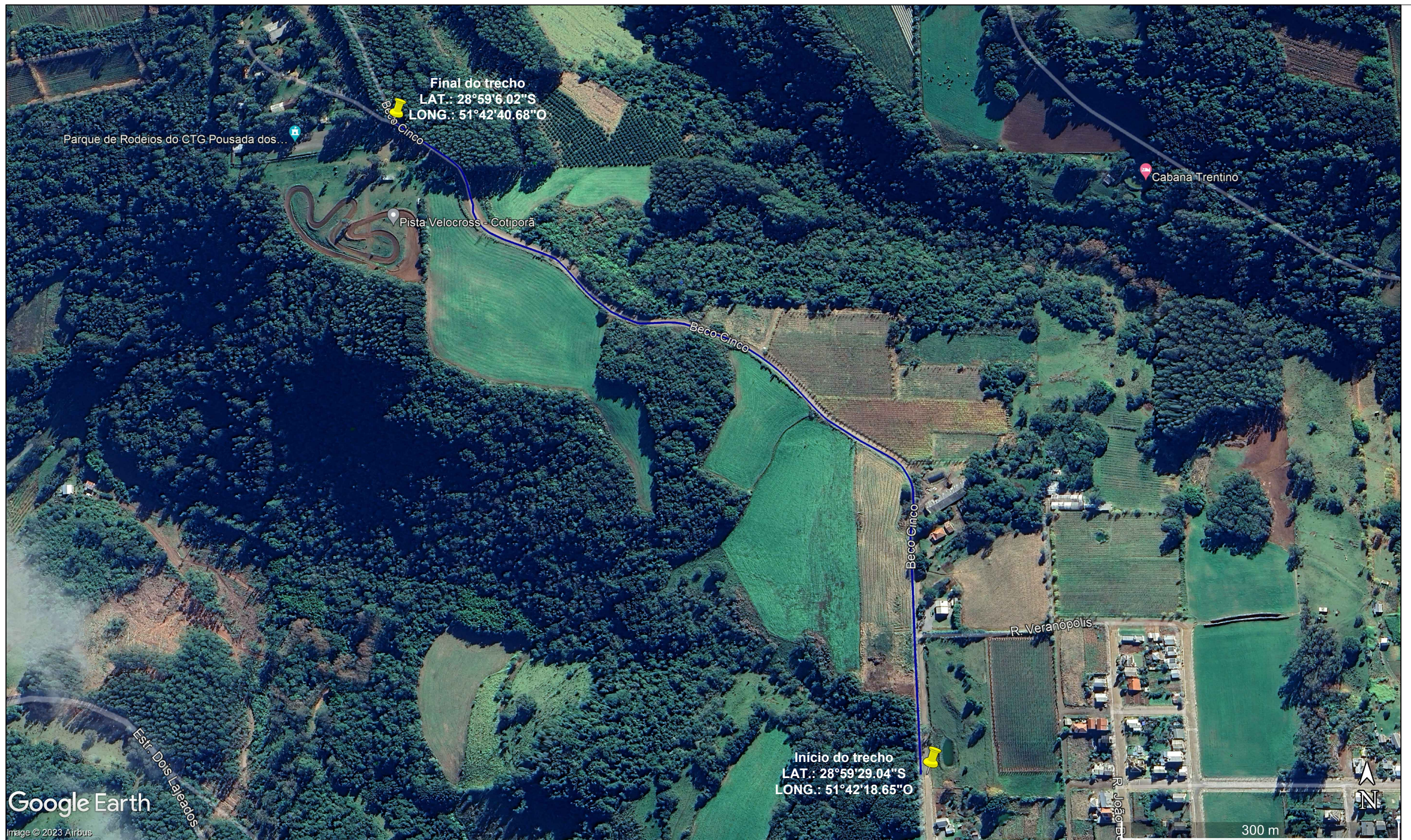
Prefeitura Municipal de Cotiporã CNPJ: 90.898.487/0001-64



DATA
janeiro/2024
DESENHO
THAÍS

PLANTA DE LOCALIZAÇÃO

PRANCHA
03



Google Earth

Image © 2023 Airbus

escala gráfica

Pavimentação - LOTE 01 Acesso ao Parque de Rodeios - 1.000 m

Proprietário:

Prefeitura Municipal de Cotiporã CNPJ: 90.898.487/0001-64



DATA
janeiro/2024
DESENHO
JORDANA

PRANCHA

PLANTA DE LOCALIZAÇÃO

04



Google Earth

Image © 2023 Airbus

escala gráfica

Pavimentação - LOTE 02 Acesso ao Pedancino - 600 metros

Proprietário:

Prefeitura Municipal de Cotiporã CNPJ: 90.898.487/0001-64

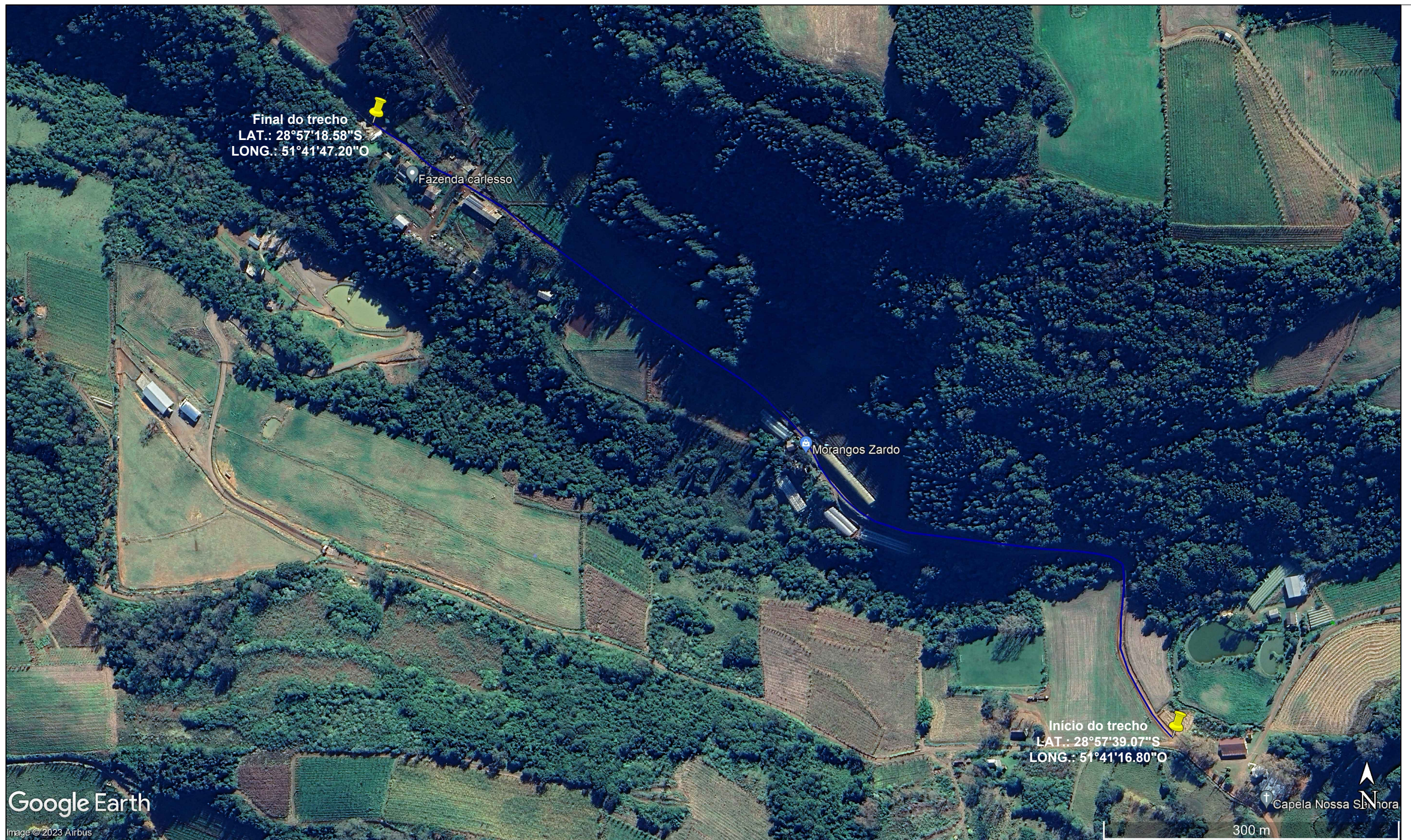


DATA
janeiro/2024
DESENHO
JORDANA

PLANTA DE LOCALIZAÇÃO

PRANCHA

05



Google Earth

Image © 2023 Airbus

| escala gráfica

Pavimentação - LOTE 02 Acesso para Fagundes Varela - 1.100 metros

Proprietário:

Prefeitura Municipal de Cotiporã CNPJ: 90.898.487/0001-64



DATA
janeiro/2024
DESENHO
JORDANA

PLANTA DE LOCALIZAÇÃO

PRANCHA

06



Google Earth

Image © 2023 Airbus

escala gráfica

Pavimentação - LOTE 02
Comunidade de São Brás - 2.700 metros

Proprietário:

Prefeitura Municipal de Cotiporã CNPJ: 90.898.487/0001-64



DATA
janeiro/2024
DESENHO
JORDANA

PLANTA DE LOCALIZAÇÃO

PRANCHA

07