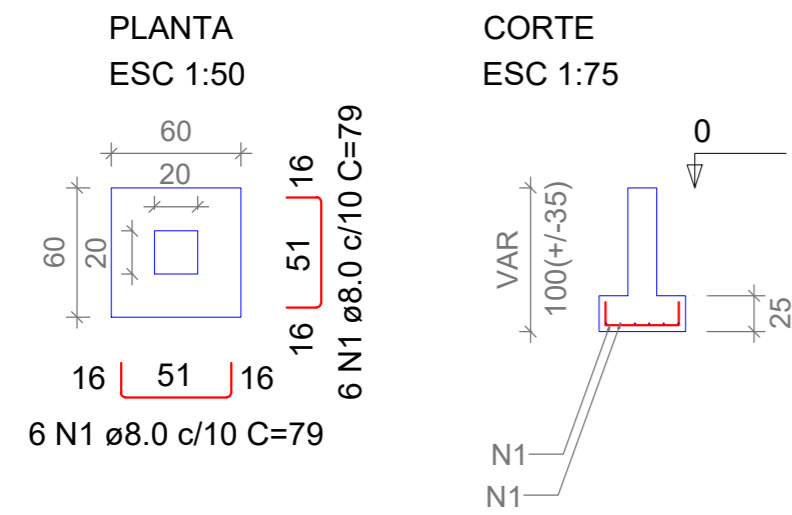
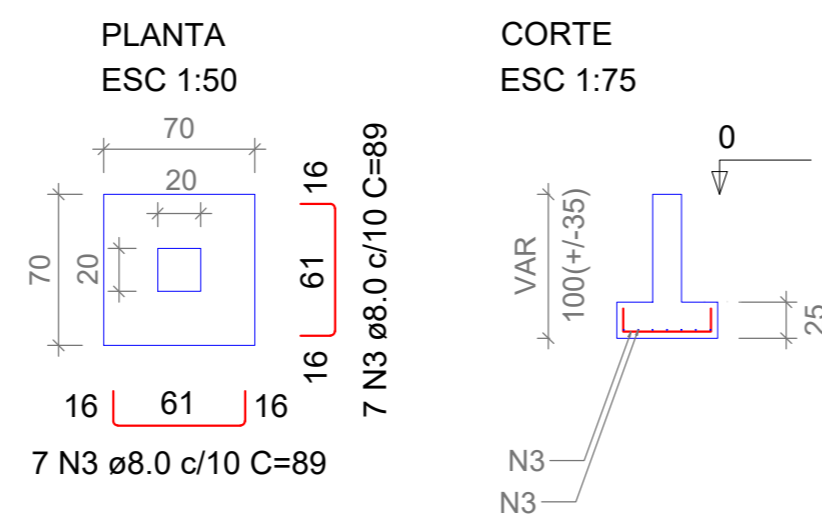


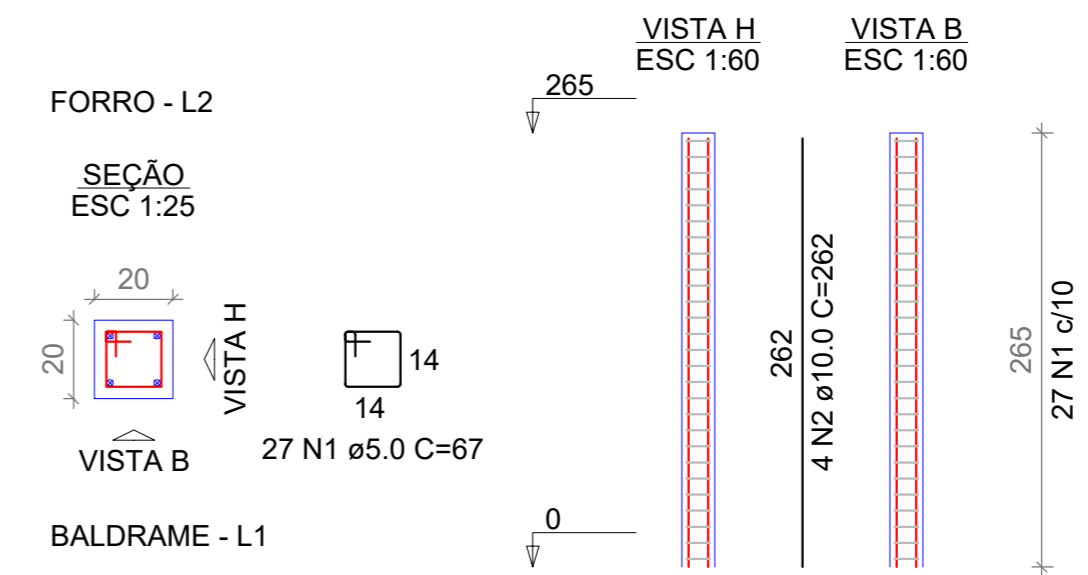
S1=S2=S3=S4=S5=S6=S7=S10



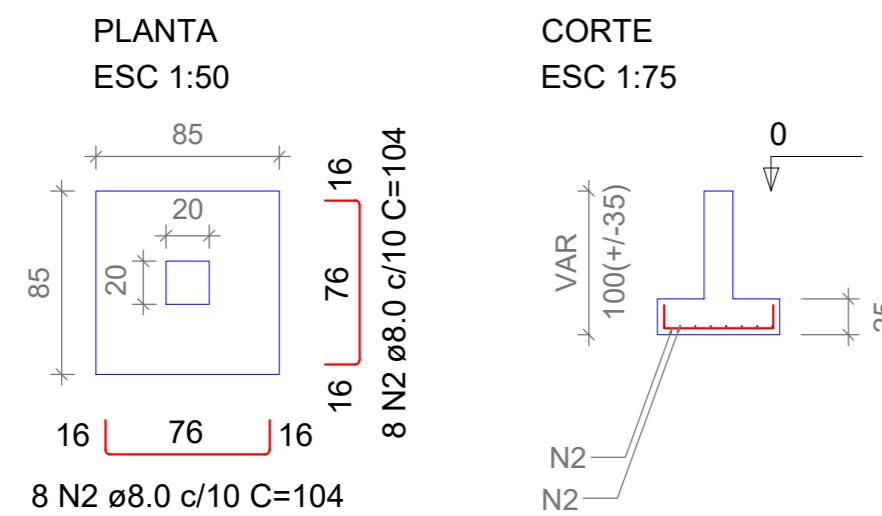
S8=S12



P1=P2=P3=P4=P5=P6=P7=P8=P9=
=P10=P11=P12=P13=P14



S9=S11=S13=S14



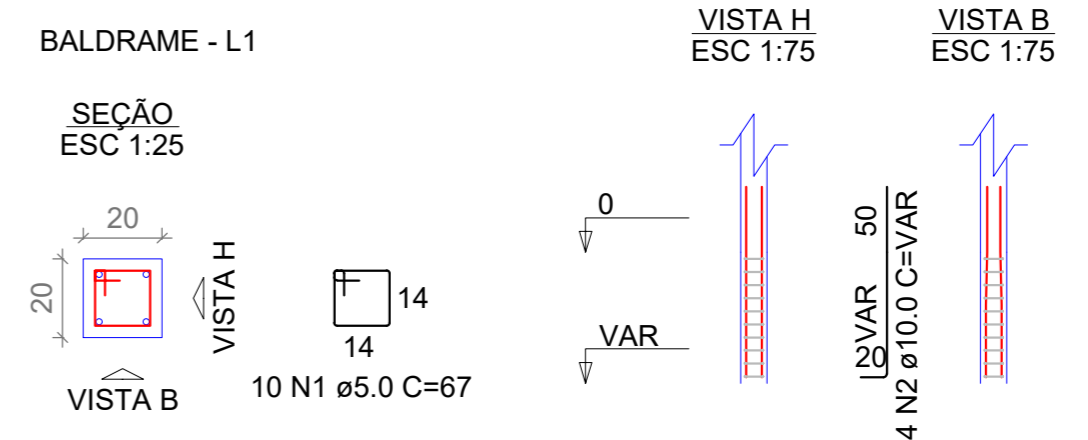
RELAÇÃO DO AÇO

AÇO	N	DIAM (mm)	QUANT	C.UNIT (cm)	C.TOTAL (cm)
CA50	1	8.0	96	79	7584
	2	8.0	64	104	6656
	3	8.0	28	89	2492

RESUMO DO AÇO

AÇO	DIAM (mm)	C.TOTAL (m)	QUANT (Barras)	PESO (kg)
CA50	8.0	167.3	14	65.3
PESO TOTAL (kg)				
CA50		65.3		

Volume de concreto (C-25) = 1.69 m³
Área de forma = 9.60 m²



RELAÇÃO DO AÇO

AÇO	N	DIAM (mm)	QUANT	C.UNIT (cm)	C.TOTAL (cm)
CA60	1	5.0	550	67	36850
CA50	2	10.0	60	VAR	VAR

RESUMO DO AÇO

AÇO	DIAM (mm)	C.TOTAL (m)	QUANT + 10% (Barras)	PESO + 10% (kg)
CA50	10.0	255.6	22	155.9
CA60	5.0	371.9	-	56.7
PESO TOTAL (kg)				
CA50		155.9		
CA60		56.7		

Volume de concreto (C-25) = 2.45 m³
Área de forma = 40.80 m²

RELAÇÃO DO AÇO

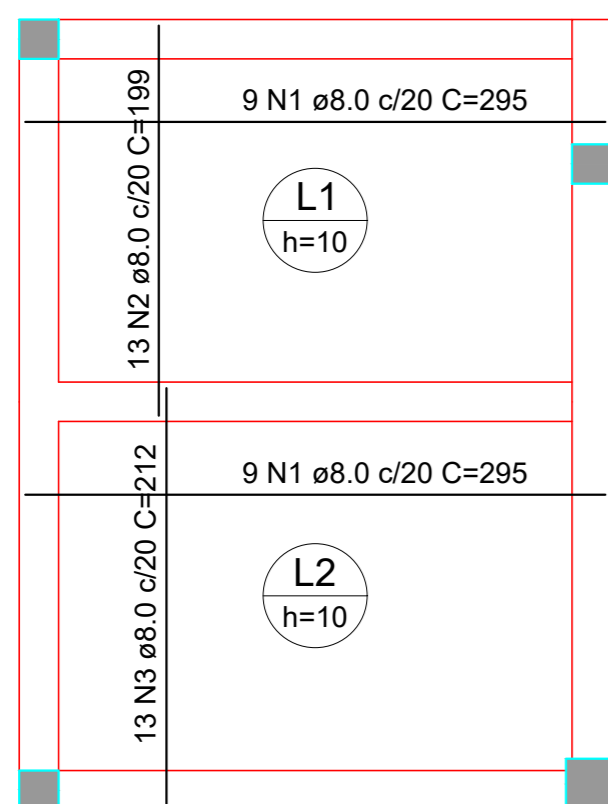
Positivos

AÇO	N	DIAM (mm)	QUANT	C.UNIT (cm)	C.TOTAL (cm)
CA50	1	8.0	18	295	5310
	2	8.0	13	199	2587
	3	8.0	13	212	2756

RESUMO DO AÇO

AÇO	DIAM (mm)	C.TOTAL (m)	QUANT (Barras)	PESO (kg)
CA50	8.0	106.5	9	41.5
PESO TOTAL (kg)				
CA50		41.5		

Volume de concreto (C-25) = 0.89 m³
Área de forma = 8.95 m²



Armação positiva das lajes
escala 1:50

OBRA / LOCAL		
REFORMA ESCOLA Nº Sª DA POMPÉIA		
PROPRIETÁRIO		DATA AGOSTO/2023
Prefeitura Municipal de Cotiporã CNPJ: 90.898.487/0001-64		ESCALA INDICADA
Responsável Técnica Engenheira Civil Camila Schmitt Caccia - CREA RS190280		ASSUNTO SAPATAS, PILARES E LAJE
		PRANCHA EST-02