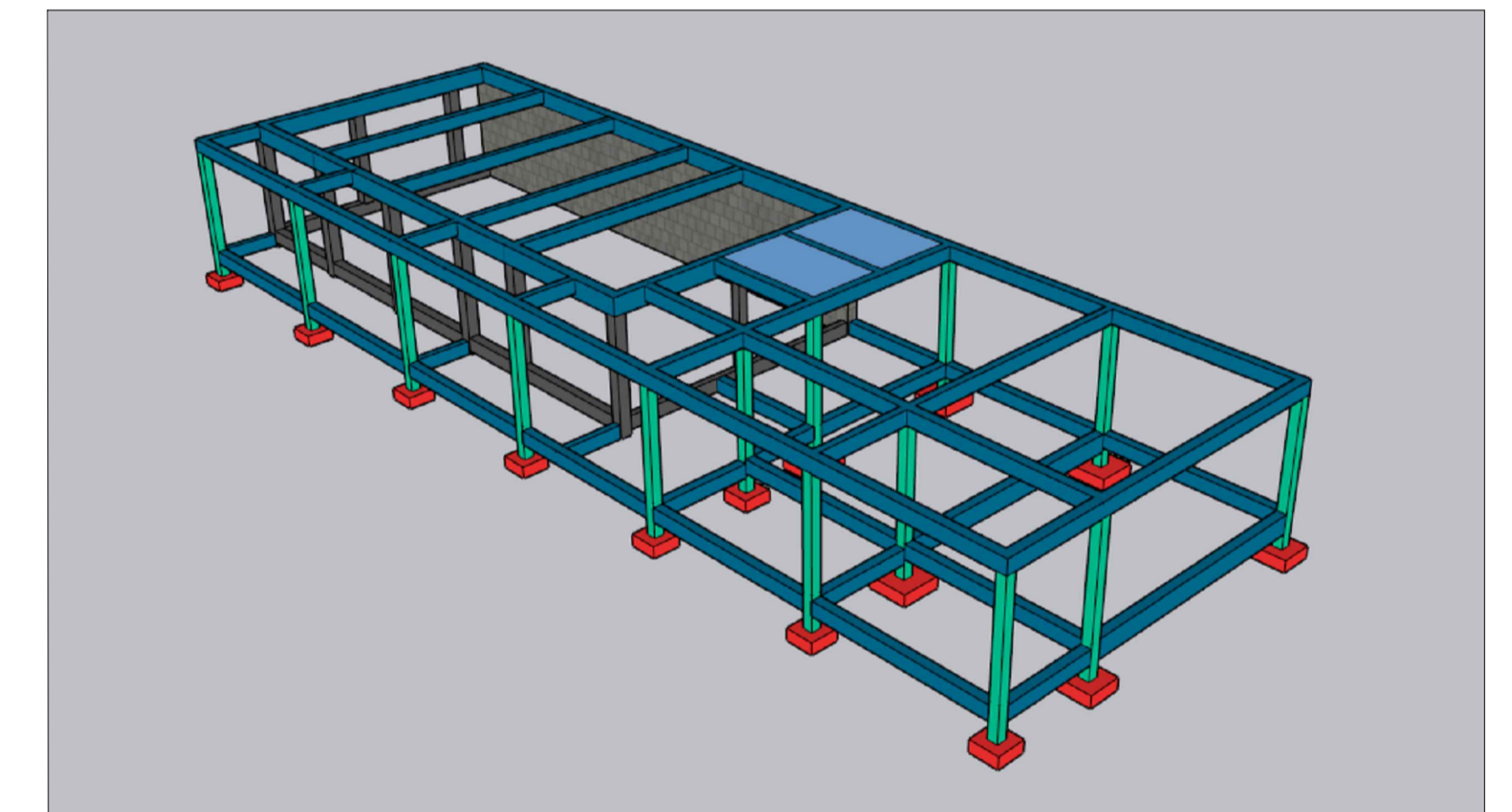
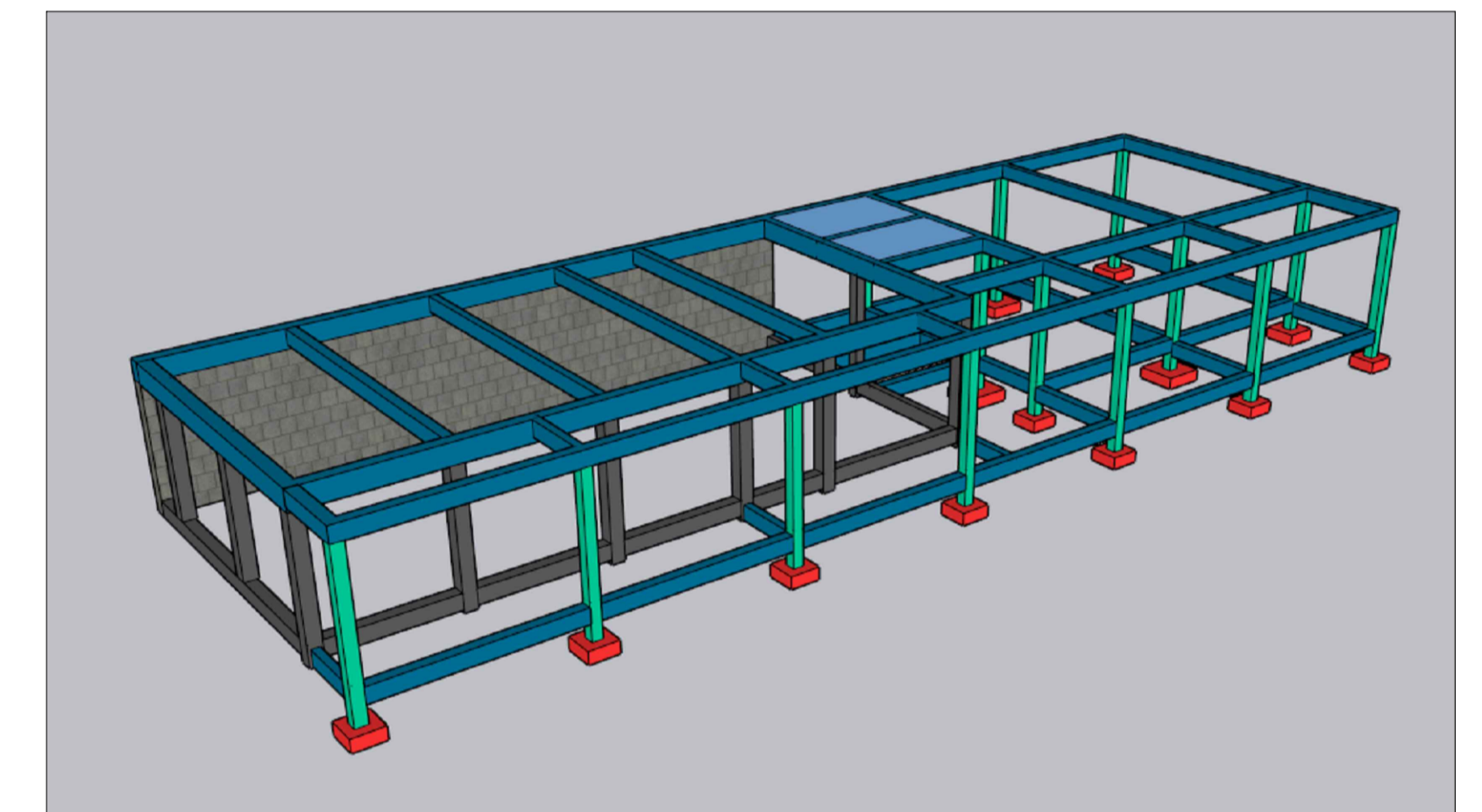
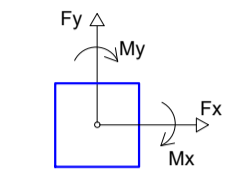
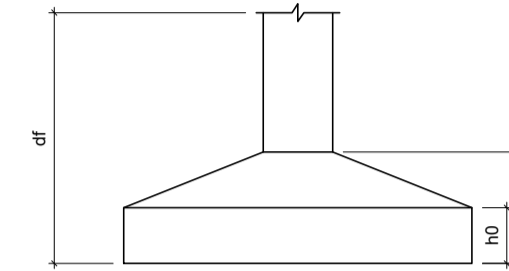


Planta de localização

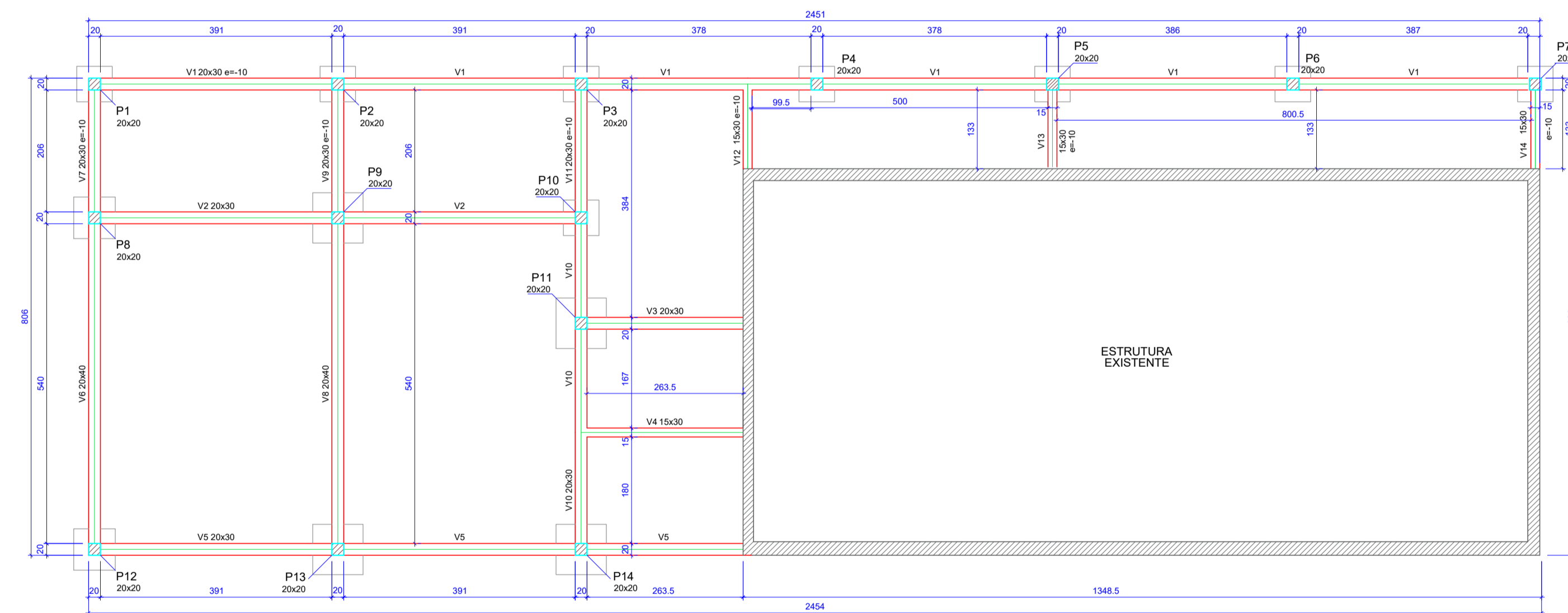
Nome	Seção (cm)	X (cm)	Y (cm)	Carga Máx. (tf)	Carga Min. (tf)	Pilar				Fundação								
						Mx Máximo (kgf.m)		My Máximo (kgf.m)		Fx Máximo (tf)		Fy Máximo (tf)		Lado B (cm)	Lado H (cm)	h0 / ha (cm)	h1 / hb (cm)	df (cm)
						Positivo	Negativo	Positivo	Negativo	Positivo	Negativo	Positivo	Negativo					
P1	20x20	-2444.50	796.00	2.0	1.3	0	0	0	0	0.0	-0.1	0.2	-0.2	60	60	25	25	100
P2	20x20	-2033.50	796.00	3.2	2.5	0	0	0	0	0.1	0.0	0.2	-0.2	60	60	25	25	100
P3	20x20	-1622.50	796.00	3.5	2.9	0	0	0	0	0.1	0.0	0.2	0.0	60	60	25	25	100
P4	20x20	-1224.50	796.00	2.9	2.5	0	0	0	0	0.1	0.0	0.1	0.0	60	60	25	25	100
P5	20x20	-826.50	796.00	3.1	1.9	0	0	0	0	0.1	0.0	0.2	-0.1	60	60	25	25	100
P6	20x20	-420.50	796.00	3.3	3.0	0	0	0	0	0.0	-0.1	0.1	0.0	60	60	25	25	100
P7	20x20	-13.50	796.00	2.3	1.7	0	0	0	0	0.3	0.0	0.1	0.0	60	60	25	25	100
P8	20x20	-2444.50	570.00	8.1	5.6	0	0	0	0	0.0	-0.5	1.0	0.0	70	70	25	25	100
P9	20x20	-2033.50	570.00	8.0	7.5	0	0	0	0	0.1	0.0	1.0	0.0	80	80	25	25	100
P10	20x20	-1622.50	570.00	3.5	3.2	0	0	0	0	0.4	0.0	0.3	-0.2	60	60	25	25	100
P11	20x20	-1622.50	392.00	8.4	7.2	0	0	0	0	0.0	-0.2	0.6	0.0	80	80	25	25	100
P12	20x20	-2444.50	10.00	5.1	4.9	0	0	0	0	0.0	-0.6	0.0	-1.0	70	70	25	25	100
P13	20x20	-2033.50	10.00	7.5	7.3	0	0	0	0	0.1	0.0	0.0	-0.9	80	80	25	25	100
P14	20x20	-1622.50	10.00	8.2	7.3	0	0	0	0	0.3	0.0	0.0	-0.5	80	80	25	25	100

Os esforços indicados nesta tabela são os valores máximos obtidos pela envoltória de todas as combinações definidas para as fundações. Para análises complementares, deve-se consultar o relatório de esforços na fundação, que apresenta os valores calculados para cada combinação.

Localização no eixo X		Localização no eixo Y	
Coordenadas (cm)	Nome	Coordenadas (cm)	Nome
-2444.50	P1, P8, P12	796.00	P1, P2, P3, P4, P5, P6, P7
-2033.50	P2, P9, P13	570.00	P8, P9, P10
-1622.50	P3, P10, P11, P14	392.00	P11
-1224.50	P4	10.00	P12, P13, P14
-826.50	P5		
-420.50	P6		
-13.50	P7		



Perspectivas

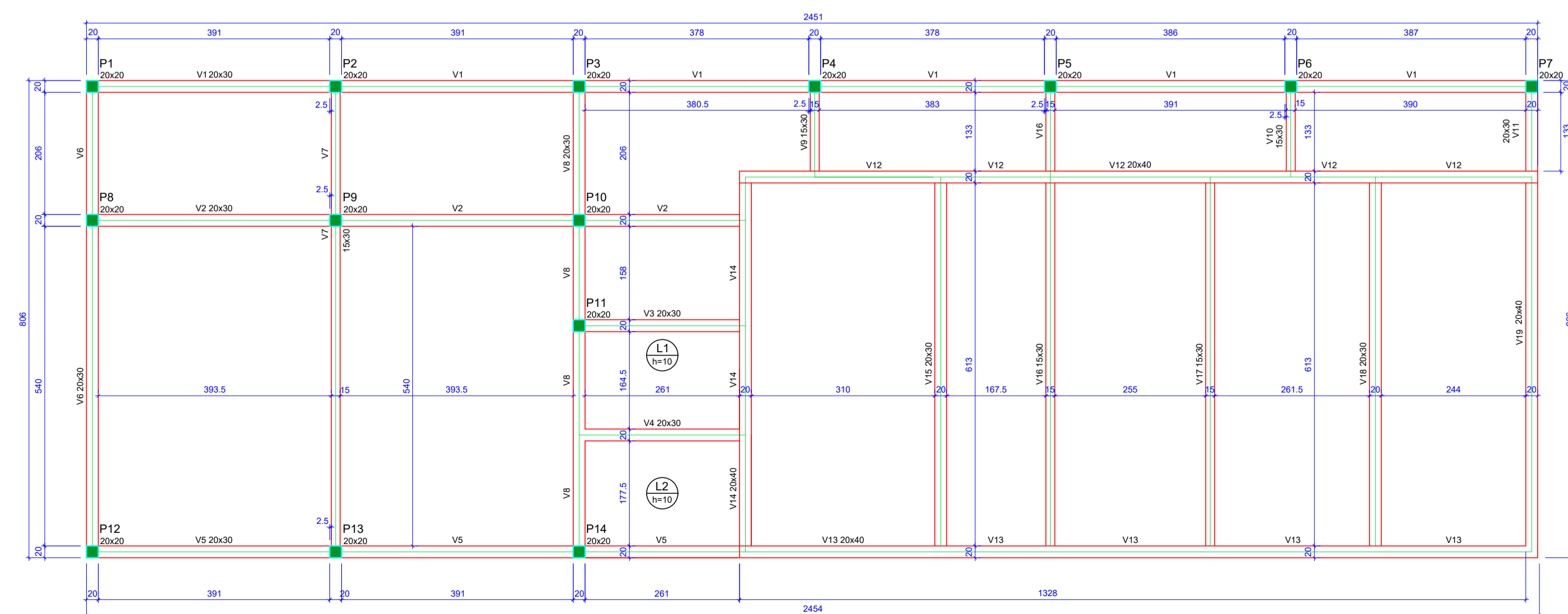


Forma do pavimento Baldrame (Nível 0)

Vigas			Pilares		
Nome	Seção (cm)	Elevação (cm)	Nome	Seção (cm)	Nível (cm)
V1	20x30	-10	P1	20x20	0
V2	20x30	0	P2	20x20	0
V3	20x30	0	P3	20x20	0
V4	15x30	0	P4	20x20	0
V5	20x30	0	P5	20x20	0
V6	20x40	0	P6	20x20	0
V7	20x30	-10	P7	20x20	0
V8	20x40	0	P8	20x20	0
V9	20x30	-10	P9	20x20	0
V10	20x30	0	P10	20x20	0
V11	20x30	-10	P11	20x20	0
V12	15x30	-10	P12	20x20	0
V13	15x30	-10	P13	20x20	0
V14	15x30	-10	P14	20x20	0

Características dos materiais		
fok	Ecs	
(kgf/cm²)	(kgf/cm³)	
250	280000	

Dimensão máxima do agregado = 19 mm



Forma do pavimento Forro (Nível 265)

Vigas			Pilares		
Nome	Seção (cm)	Elevação (cm)	Nome	Seção (cm)	Nível (cm)
V1	20x30	0	P1	20x20	0
V2	20x30	0	P2	20x20	0
V3	20x30	0	P3	20x20	0
V4	20x30	0	P4	20x20	0
V5	20x30	0	P5	20x20	0
V6	20x30	0	P6	20x20	0
V7	15x30	0	P7	20x20	0
V8	20x30	0	P8	20x20	0
V9	15x30	0	P9	20x20	0
V10	15x30	0	P10	20x20	0
V11	20x30	0	P11	20x20	0
V12	20x40	0	P12	20x20	0
V13	20x40	0	P13	20x20	0
V14	20x40	0	P14	20x20	0
V15	20x30	0			
V16	15x30	0			
V17	15x30	0			
V18	20x30	0			
V19	20x40	0			

Características dos materiais		
fok	Ecs	
(kgf/cm²)	(kgf/cm³)	
250	280000	

Dimensão máxima do agregado = 19 mm

Lajes							
Nome	Tipo	Altura (cm)	Elevação (cm)	Nível (cm)	Adicional (kgf/m²)	Localizada	
L1	Macia	10	0	265	250	137	300
L2	Macia	10	0	265	250	137	300

OBRA / LOCAL: **REFORMA ESCOLA Nº Sª DA POMPEIA**

PROPRIETÁRIO: Prefeitura Municipal de Cotiporã CNPJ: 90.898.487/0001-64

RESPONSÁVEL TÉCNICA: Engenheira Civil Camila Schmitt Caccia - CREA RS190280

DATA: AGOSTO/2023

ESCALA: 1:150

ASSUNTO: **LOCAÇÃO E FORMAS**

PRANCHA: EST-01