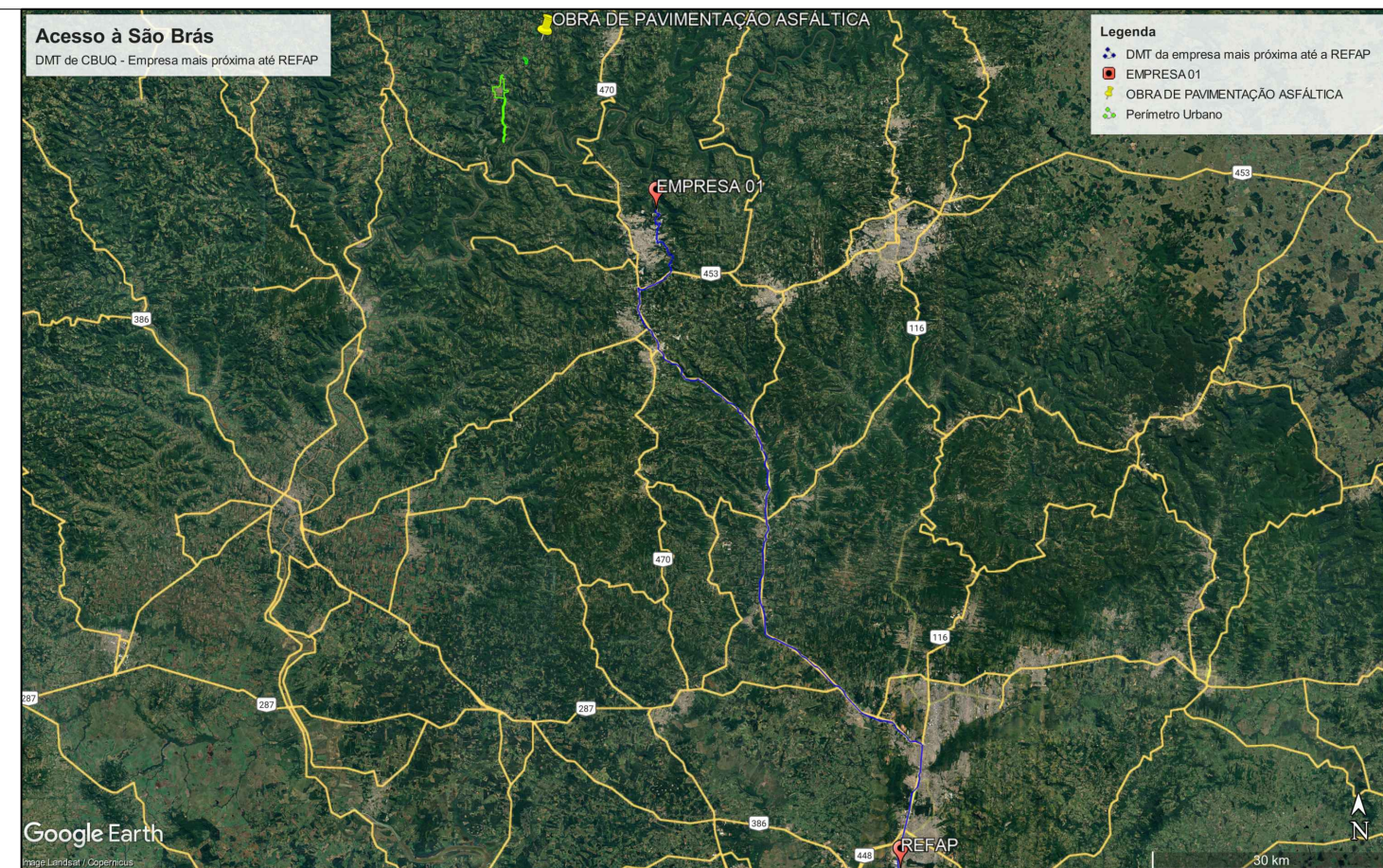


DISTÂNCIA DE TRANSPORTE DE CBUQ E BASE DA USINA 01 = 47,00 km

COORDENADAS

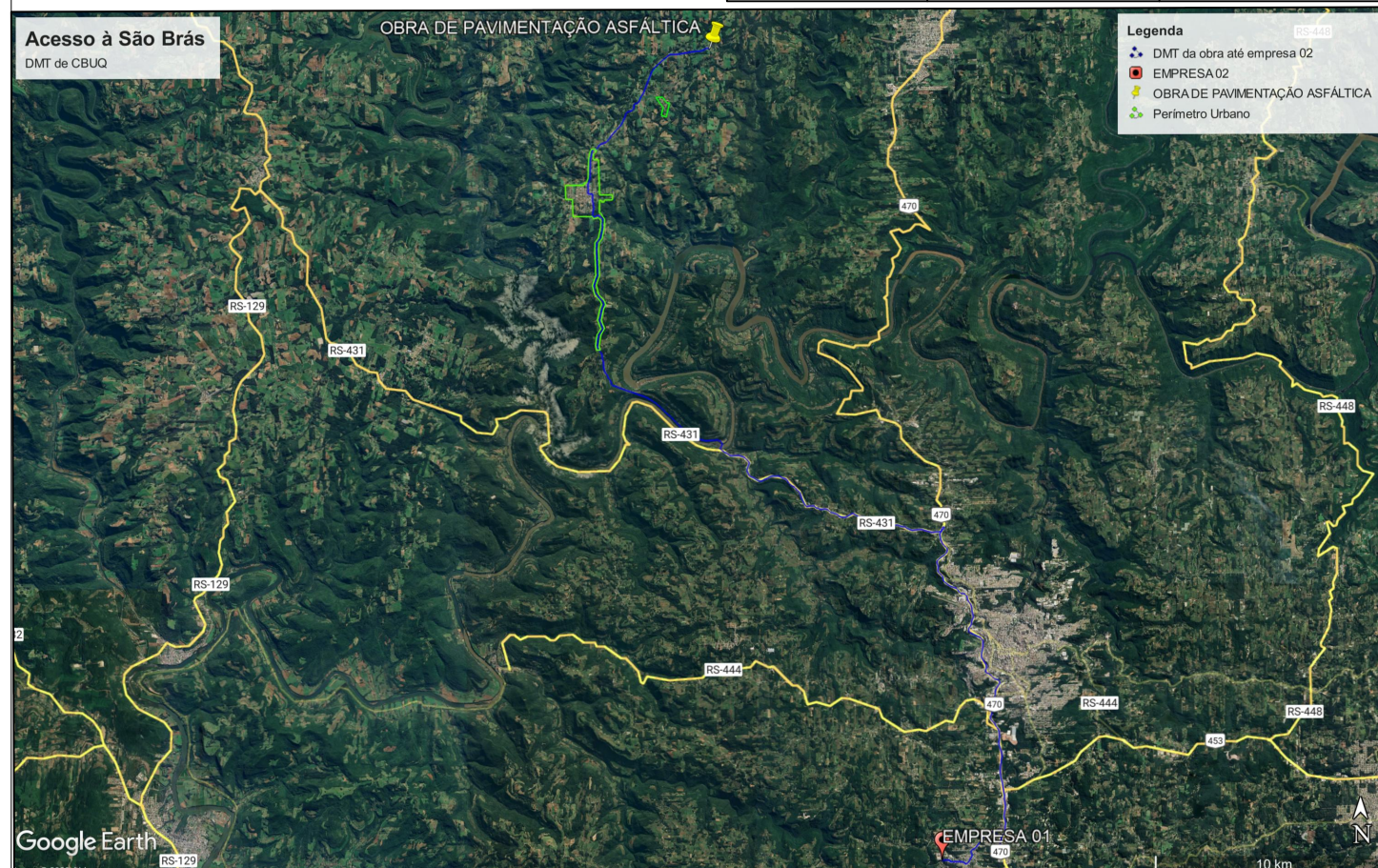
| | | |
|------------|-------------------|--------------------|
| OBRA | LAT 28°56'19.04"S | LONG 51°38'34.12"O |
| EMPRESA 01 | LAT 29°14'42.52"S | LONG 51°32'35.92"O |



DISTÂNCIA DE TRANSPORTE DE CBUQ DA REFAP ATÉ A USINA MAIS PRÓXIMA = 112 km

COORDENADAS

| | | |
|------------|-------------------|--------------------|
| REFAP | LAT 29°52'11.45"S | LONG 51°10'39.67"O |
| EMPRESA 01 | LAT 29°7'41.24"S | LONG 51°29'40.70"O |



DISTÂNCIA DE TRANSPORTE DE CBUQ E BASE DA USINA 02 = 55,00 km

COORDENADAS

| | | |
|------------|-------------------|--------------------|
| OBRA | LAT 28°56'19.04"S | LONG 51°38'34.12"O |
| EMPRESA 02 | LAT 29°14'42.52"S | LONG 51°32'35.92"O |

DMT adotada = 47 km

Informações retiradas do software Google Earth.

Pavimentação asfáltica - Acesso à Comunidade de São Brás

Proprietário:

Prefeitura Municipal de Cotiporã CNPJ: 90.898.487/0001-64

Responsável Técnico:

Eng. Civil Camila Schmitt Caccia | CREA RS190280



ARQUIVO

DATA

outubro/2023

DESENHO

ESCALA

INDICADA

MAPA DE DISTÂNCIA MÉDIA DE TRANSPORTE DE CBUQ

PRANCHA

06/06