

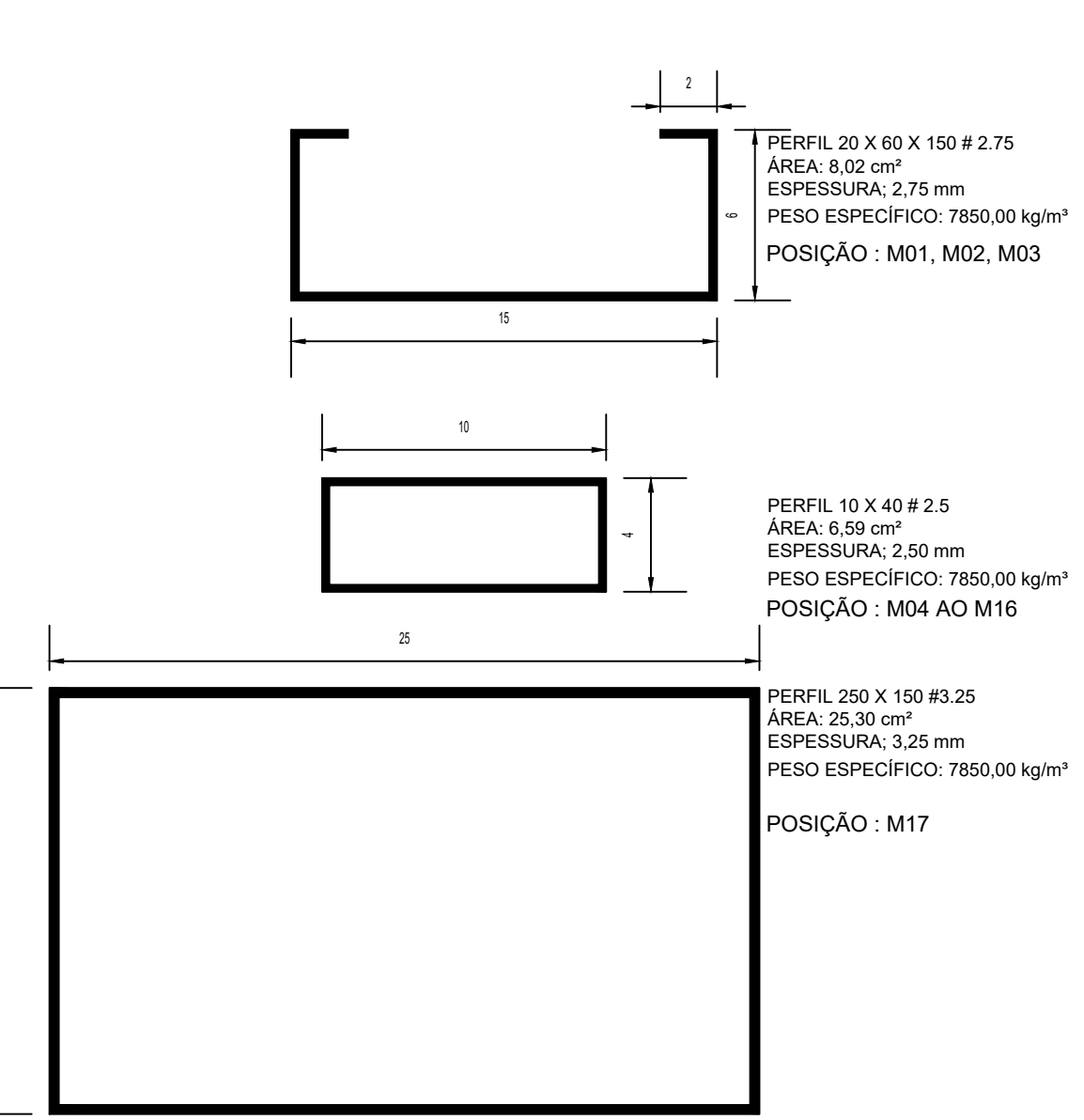
Tabela de perfis para pilares e vigas metálicas de pórticos e terçoamento							Pintura			
Estrutura - pilares metálicos										
POSIÇÃO NA ESTRUTURA	NOME	PERFIL	COMPRIMENTO	ÁREA DA SEÇÃO TRANSVERSAL	PESO PEÇA	REPETIÇÕES	PESO TOTAL	Área de pintura	Área de pintura por peça	Área total
PÓRTICO	M01	20 X 60 X 150 # 2.75	6,428 m	8,020 cm²	40,47 kg	20	809,38 kg	0,589 m²/m	3,79 m²	75,72 m²
PÓRTICO	M02	20 X 60 X 150 # 2.75	5,511 m	8,020 cm²	34,69 kg	20	693,86 kg	0,589 m²/m	3,25 m²	64,91 m²
PÓRTICO	M03	20 X 60 X 150 # 2.75	1,930 m	8,020 cm²	12,15 kg	20	243,01 kg	0,589 m²/m	1,14 m²	22,74 m²
PÓRTICO	M04	100 x 40 # 2.5	0,997 m	6,590 cm²	5,16 kg	20	103,11 kg	0,271 m²/m	0,27 m²	5,40 m²
PÓRTICO	M05	100 x 40 # 2.5	0,524 m	6,590 cm²	2,71 kg	20	54,21 kg	0,271 m²/m	0,14 m²	2,84 m²
PÓRTICO	M06	100 x 40 # 2.5	0,733 m	6,590 cm²	3,79 kg	20	75,84 kg	0,271 m²/m	0,20 m²	3,97 m²
PÓRTICO	M07	100 x 40 # 2.5	0,850 m	6,590 cm²	4,40 kg	20	87,94 kg	0,271 m²/m	0,23 m²	4,61 m²
PÓRTICO	M08	100 x 40 # 2.5	0,969 m	6,590 cm²	5,01 kg	20	100,26 kg	0,271 m²/m	0,26 m²	5,25 m²
PÓRTICO	M09	100 x 40 # 2.5	0,791 m	6,590 cm²	4,09 kg	20	81,84 kg	0,271 m²/m	0,21 m²	4,29 m²
PÓRTICO	M10	100 x 40 # 2.5	0,785 m	6,590 cm²	4,06 kg	20	81,22 kg	0,271 m²/m	0,21 m²	4,25 m²
PÓRTICO	M11	100 x 40 # 2.5	0,975 m	6,590 cm²	5,04 kg	20	100,88 kg	0,271 m²/m	0,26 m²	5,28 m²
PÓRTICO	M12	100 x 40 # 2.5	0,943 m	6,590 cm²	4,88 kg	20	97,57 kg	0,271 m²/m	0,26 m²	5,11 m²
PÓRTICO	M13	100 x 40 # 2.5	0,681 m	6,590 cm²	3,52 kg	20	70,46 kg	0,271 m²/m	0,18 m²	3,69 m²
PÓRTICO	M14	100 x 40 # 2.5	0,925 m	6,590 cm²	4,78 kg	20	95,69 kg	0,271 m²/m	0,25 m²	5,01 m²
PÓRTICO	M15	100 x 40 # 2.5	0,758 m	6,590 cm²	3,92 kg	20	78,44 kg	0,271 m²/m	0,21 m²	4,11 m²
PÓRTICO	M16	100 x 40 # 2.5	1,026 m	6,590 cm²	5,31 kg	20	106,11 kg	0,271 m²/m	0,28 m²	5,56 m²
PÓRTICO	M17	250 x 150 # 3.25	Varia conforme pilar	25,300 cm²						
	M17 PM 01 e PM 02	250 x 150 # 3.25	3,500 m	25,300 cm²	69,51 kg	2	139,02 kg	0,789 m²/m	2,76 m²	5,52 m²
	M17 PM 03 e PM 04	250 x 150 # 3.25	3,340 m	25,300 cm²	66,33 kg	2	132,67 kg	0,789 m²/m	2,64 m²	5,27 m²
	M17 PM 05 e PM 06	250 x 150 # 3.25	3,180 m	25,300 cm²	63,16 kg	2	126,31 kg	0,789 m²/m	2,51 m²	5,02 m²
	M17 PM 07 e PM 08	250 x 150 # 3.25	2,990 m	25,300 cm²	59,38 kg	2	118,77 kg	0,789 m²/m	2,36 m²	4,72 m²
	M17 PM 09 e PM 10	250 x 150 # 3.25	2,840 m	25,300 cm²	56,40 kg	2	112,81 kg	0,789 m²/m	2,24 m²	4,48 m²
	M17 PM 11 e PM 12	250 x 150 # 3.25	2,700 m	25,300 cm²	53,62 kg	2	107,25 kg	0,789 m²/m	2,13 m²	4,26 m²
	M17 PM 13 e PM 14	250 x 150 # 3.25	2,560 m	25,300 cm²	50,84 kg	2	101,69 kg	0,789 m²/m	2,02 m²	4,04 m²
	M17 PM 15 e PM 16	250 x 150 # 3.25	2,430 m	25,300 cm²	48,26 kg	2	96,52 kg	0,789 m²/m	1,92 m²	3,83 m²
PÓRTICO	M18*	CHAPA 250x 150 # 3,00	0,250 m	4,500 cm²	0,88 kg	20	17,66 kg	0,150 m²/m	0,04 m²	0,75 m²
		Cobertura - vigas metálicas								
TERÇAS SEÇÃO 01	T01	100 X100 # 2.5	22,020 m	9,590 cm²	165,77 kg	10	1657,70 kg	0,391 m²/m	8,61 m²	86,10 m²
TERÇAS SEÇÃO 01	T02	100 X100 # 2.5	5,400 m	9,590 cm²	40,65 kg	4	162,61 kg	0,391 m²/m	2,11 m²	8,45 m²
TERÇAS SEÇÃO 02	T03	100 X100 # 2.5	7,260 m	9,590 cm²	54,65 kg	10	546,54 kg	0,391 m²/m	2,84 m²	28,39 m²
TERÇAS SEÇÃO 02	T02	100 X100 # 2.5	5,400 m	9,590 cm²	40,65 kg	4	162,61 kg	0,391 m²/m	2,11 m²	8,45 m²
TERÇAS SEÇÃO 03	T04	100 X100 # 2.75	12,300 m	10,500 cm²	101,38 kg	8	811,06 kg	0,390 m²/m	4,80 m²	38,38 m²
TERÇAS SEÇÃO 03	T05	100 X100 # 2.75	5,400 m	10,500 cm²	44,51 kg	4	178,04 kg	0,390 m²/m	2,11 m²	8,42 m²
TERÇAS SEÇÃO 03	T06	100 X100 # 3.5	12,300 m	13,190 cm²	127,36 kg	1	127,36 kg	0,388 m²/m	4,77 m²	4,77 m²
TERÇAS SEÇÃO 03	T07	100 X100 # 3.0	12,300 m	11,400 cm²	110,07 kg	1	110,07 kg	0,389 m²/m	4,78 m²	4,78 m²
COBERTURA	CANTONEIRA	40 X 40 # 3,00	0,080 m	1,200 cm²	0,08 kg	630	47,48 kg	0,00 m²	0,00 m²	2,02 m²
		Vigas metálicas					3803,46 kg			
		Pilares metálicos					3832,55 kg			
								Área de pintura		260,65 kg
								Área de pintura Total (uma demão)		450,40 m²
								Área de pintura Total (duas demãos)		900,80 m²
								Peso total de estrutura de aço		7636,01 kg

OBSERVAÇÕES:

- A Contratada deverá atentar aos perfis calandrados dos pórticos metálicos
- Os porticos metálicos arqueados são elementos fundamentais para a beleza arquitetônica da obra
- O arqueamento dos pórticos deverá ser feito com perfis calandrados, com simetria entre os lados e os pórticos.

Em caso de dúvidas a Fiscalização deve ser consultada.

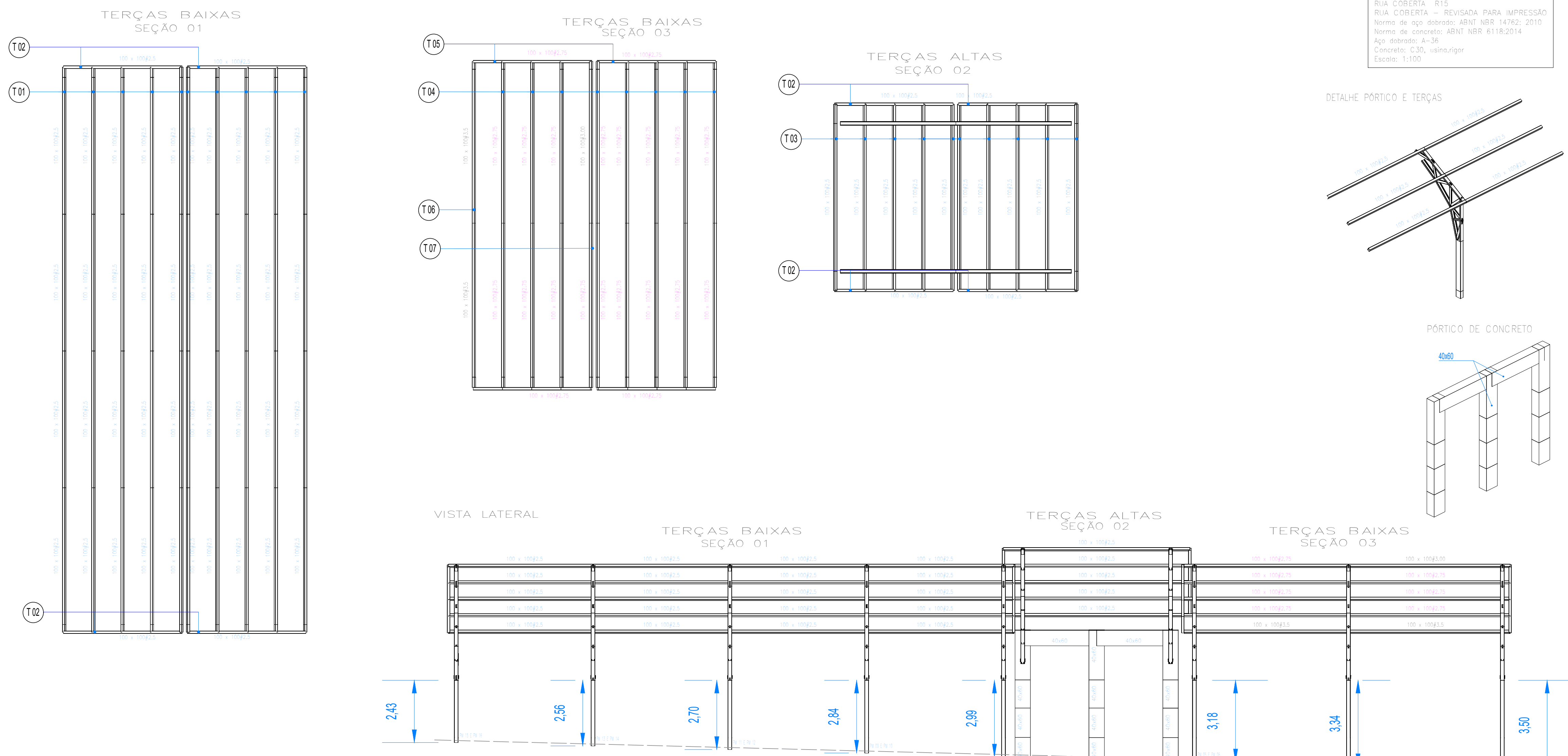
PERFIS METÁLICOS



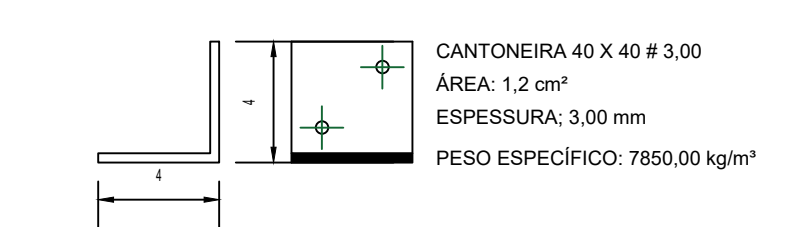
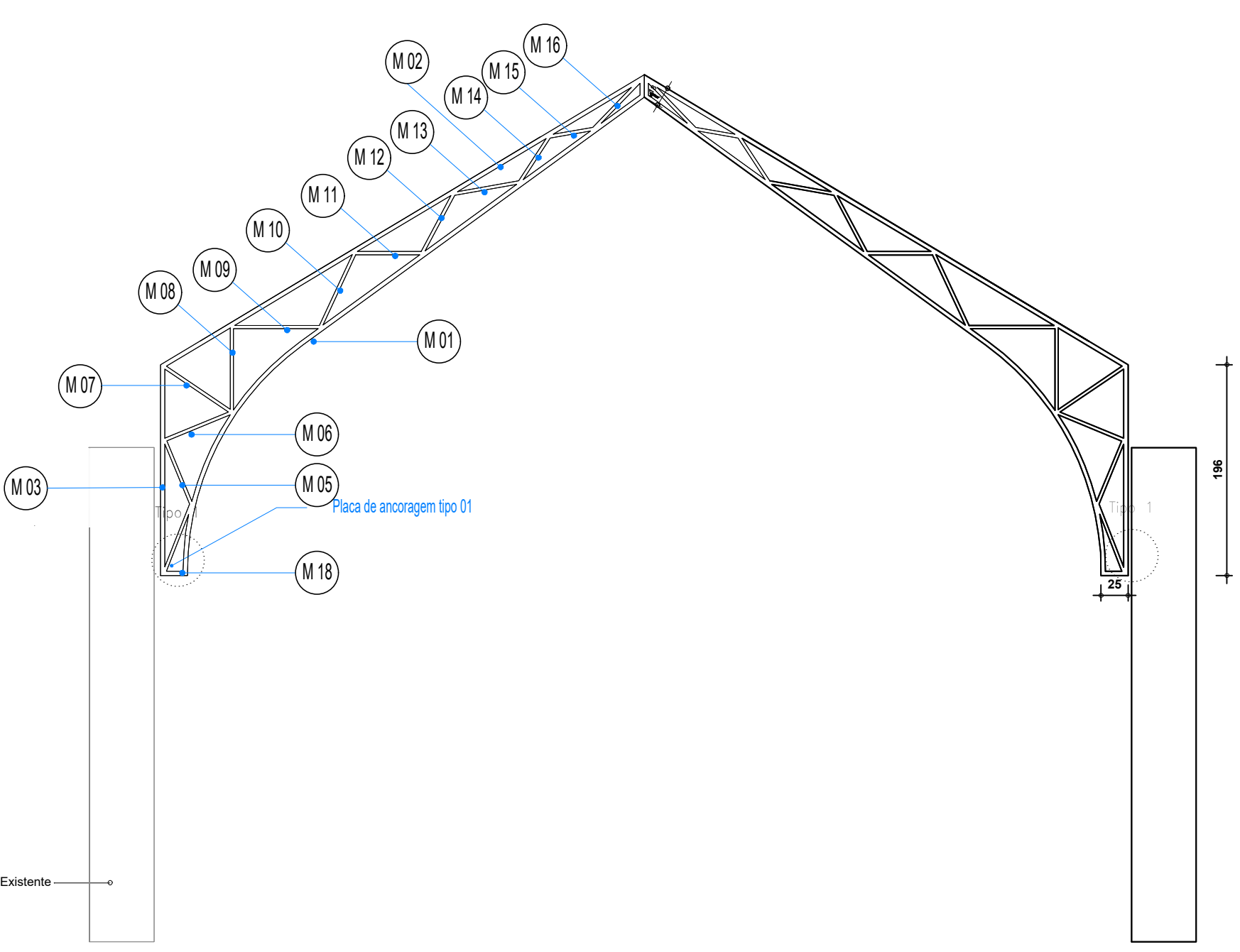
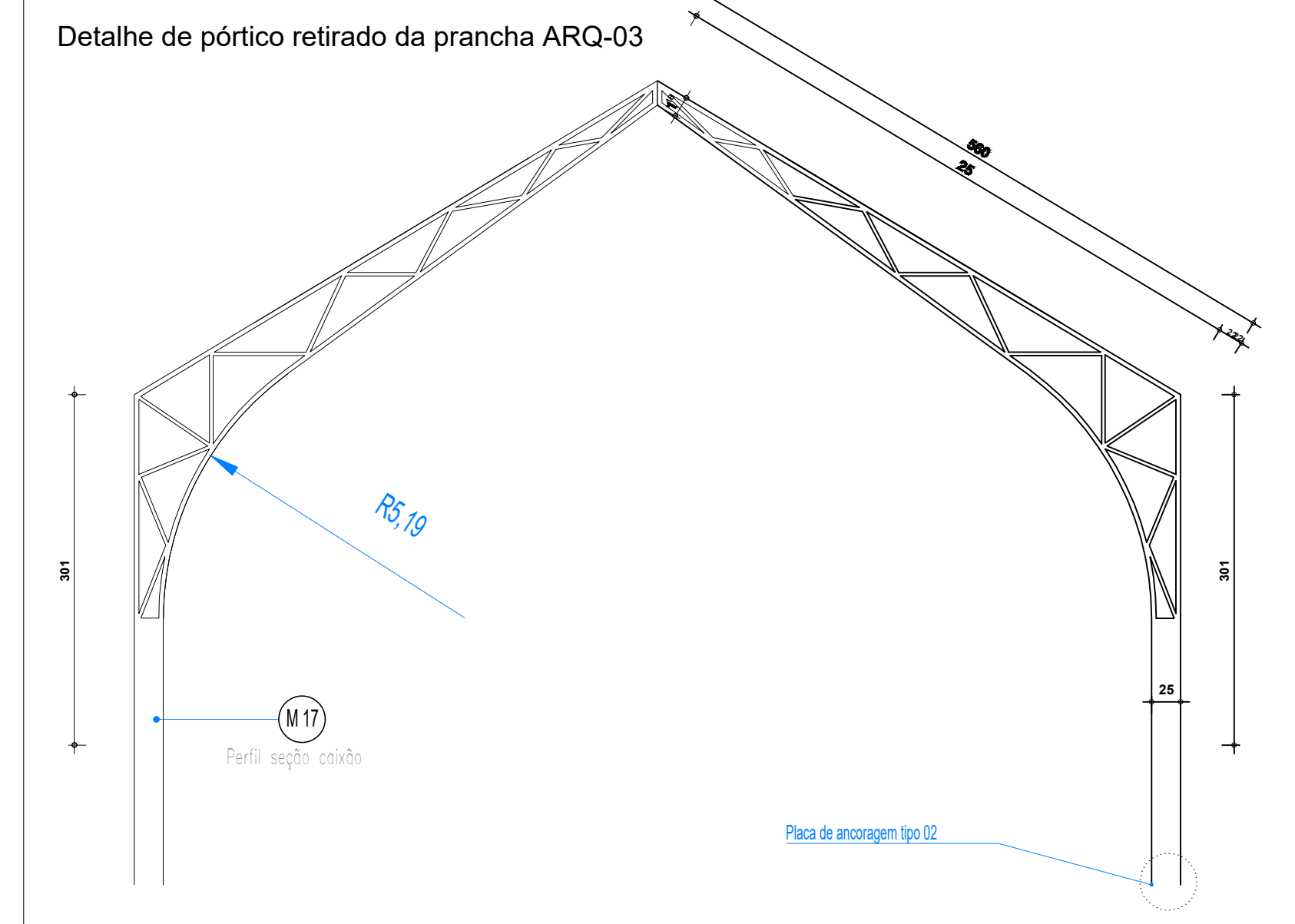
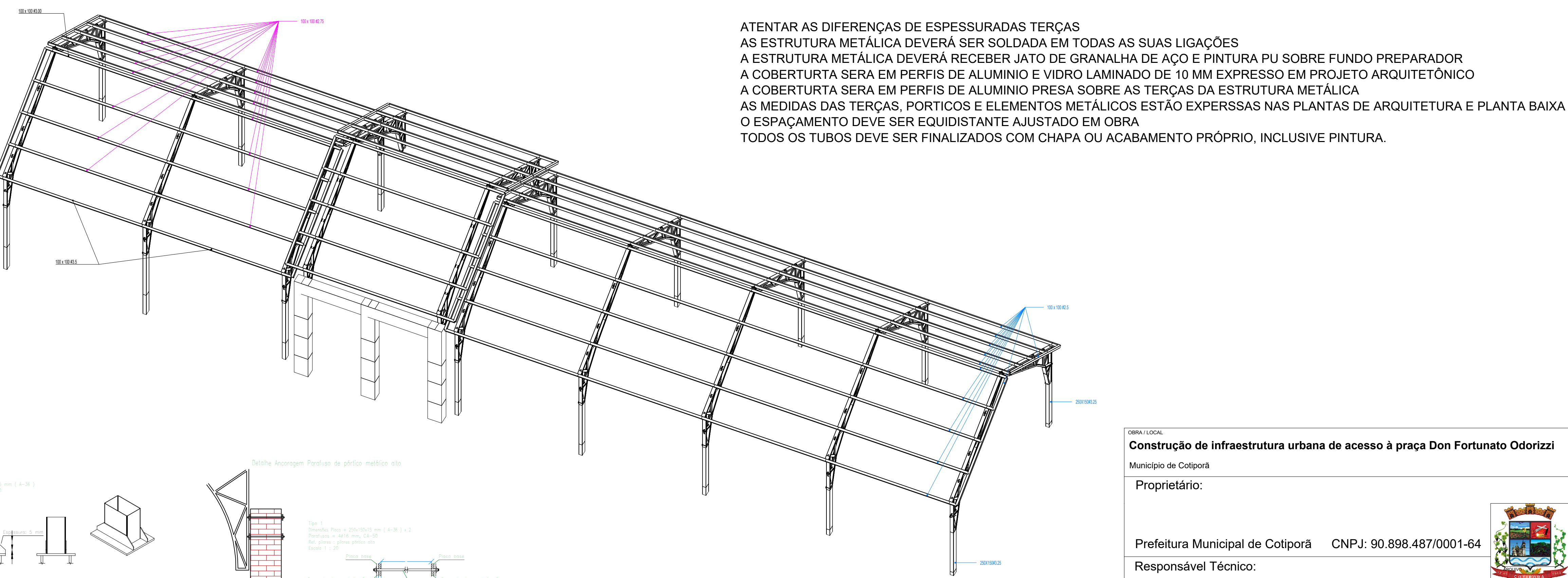
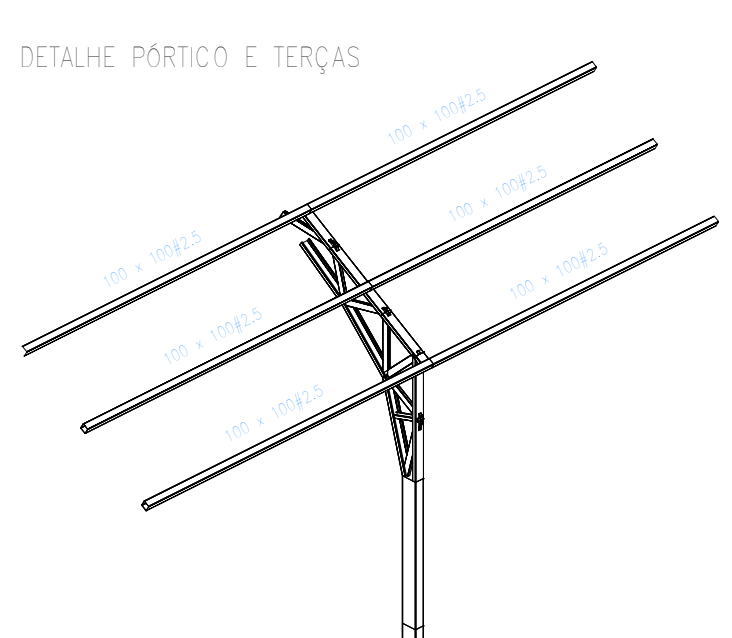
Para o cálculo da chapa M18 de medidas em cm, 25 x 15 x 0,3 (comprimento, altura, espessura) usou-se o seguintes parametros:
Comprimento = 0,25 metros
Seção transversal: largura x espessura em centímetros
15 x 0,3
= 4,5 cm² de área de seção transversal, logo os 25 cm de comprimento pela área de seção transversal fornecem o volume que multiplicado pelo peso específico resulta no peso da peça.
Usou-se esta metodologia pois em estruturas metálicas é melhor representada a seção transversal em cm², mantendo coerência com o método de cálculo dos perfis.

Área de pintura retirada com os parametros do perfil conforme cálculos do software Cypecad

Série	Perfil	Superfície unitária (m²/m)
PERFIL C	20 x 60 x 150 # 2.75	0,589
	17 x 60 x 150 # 2.75	0,577
	17 x 50 x 100 # 2.50	0,440
# RETANGULARES	100x 40 # 2.5	0,271
	250x150#3.25	0,789
# quadrado	100 x 100#2.5	0,391
	100 x 100#3.5	0,388
	100 x 100#2.75	0,390
# PEFIL U	80 X 190X80 # 2.75	0,687



PLA COBERTA - R15
PLA COBERTA - REVISADA PARA IMPRESSÃO
Norma de Aço: ABNT NBR 14732: 2010
Norma de concreto: ABNT NBR 6118:2014
Aço dobrado: A-36
Concreto: C-20 - sem aragem
Escala: 1:100



OBRA LOCAL:
Construção de infraestrutura urbana de acesso à praça Don Fortunato Odorizzi
Município de Cotiporã
Proprietário:

Prefeitura Municipal de Cotiporã CNPJ: 90.898.487/0001-64
Responsável Técnico:

Cristiano Fugali - Engenheiro Civil - CREA RS236549