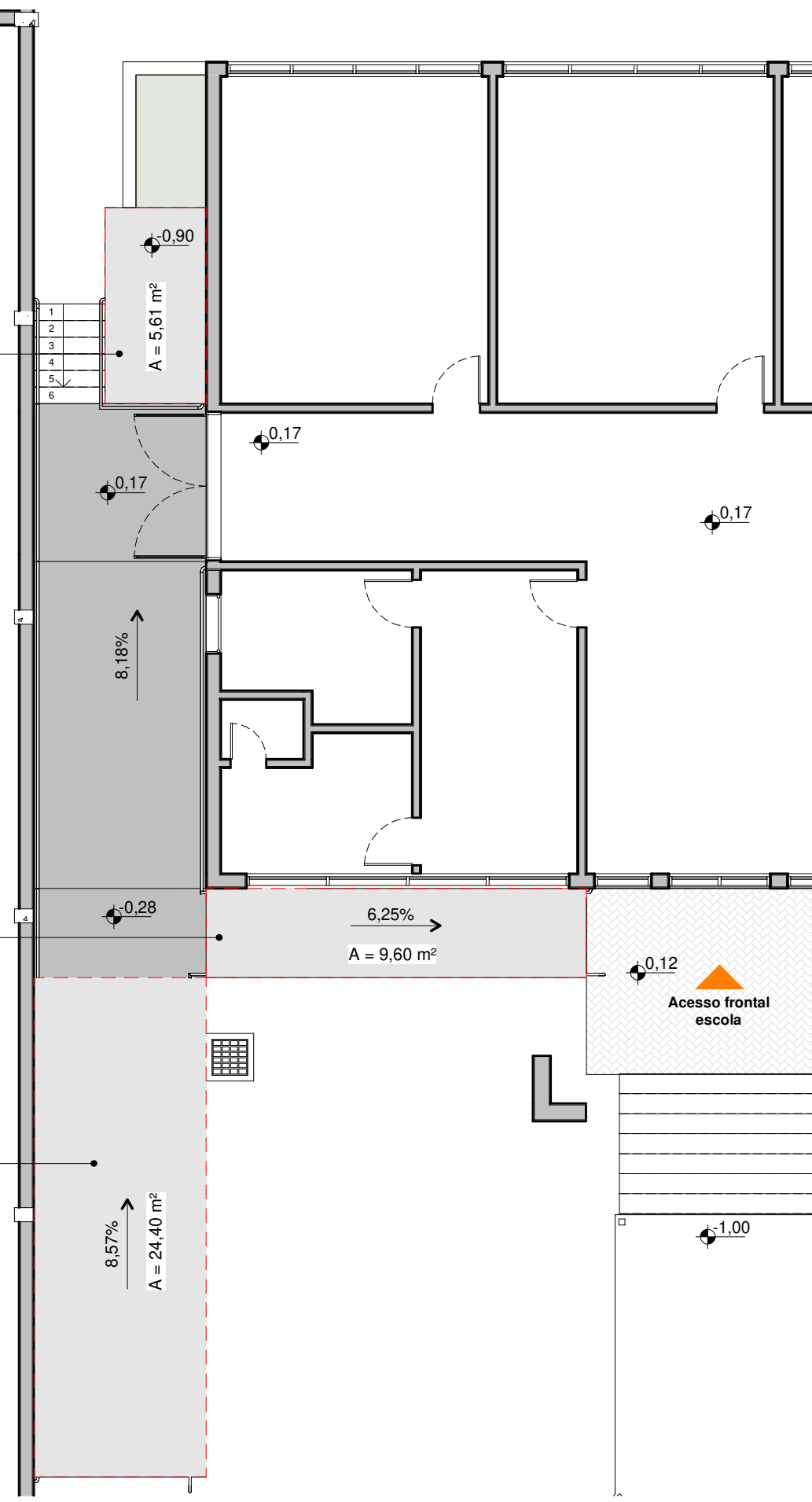


LAJE DA CASA DE BOMBAS, EM CONCRETO ARMADO POLIDO, E = 10cm, COM LATERAIS EM TIJOLOS MACIÇOS
ÁREA = 5,61 m²

RAMPA EM CONCRETO ARMADO, E = 10cm, COM LATERAIS EM TIJOLOS MACIÇOS
ÁREA = 9,60 m²

RAMPA EM CONCRETO ARMADO, E = 10cm, COM LATERAIS EM TIJOLOS MACIÇOS
ÁREA = 24,40 m²



TERREO ESTRUTURAS CONCRETO

ESCALA 1 : 100

Rev.	Descrição	Responsável	Data
02	Revisão 2	Jordana	16/03/2023
01	Emissão	Thais	23/12/2022

OBRA:

LOCAL:
Rua Pedro Breda. Cotiporã/RS

ADEQUAÇÕES ESCOLA CAMINHOS DO SABER



PROJETO:

Cristiano Fugali | Engenheiro Civil | CREA RS236549

COLABORAÇÃO:

PROPRIETÁRIO:

Prefeitura Municipal de Cotiporã | CNPJ: 90.898.487/0001-64

ASSUNTO:

Planta de lajes

ÁREA TOTAL:

APROVADO EM:

REVISÃO:

R02

DATA: 16/03/2023

ESCALA: 1 : 100

DESENHO: Autor

PRANCHA:

EST-07