

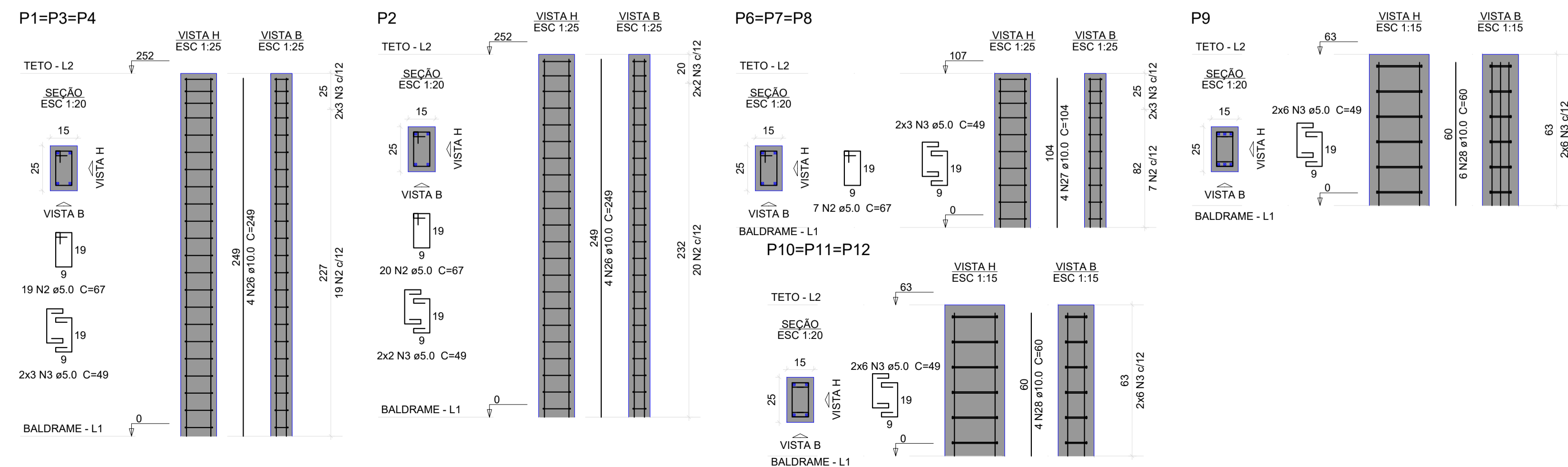
Relação do aço

AÇO	N	DIAM (mm)	QUANT	C.UNIT (cm)	C.TOTAL (cm)
CA60	1	5.0	53	57	3021
	2	5.0	287	67	19229
	3	5.0	88	49	4312
CA50	4	6.3	4	97	388
	5	8.0	2	164	328
	6	8.0	2	186	372
	7	8.0	4	169	676
	8	8.0	2	199	398
	9	8.0	4	319	1276
	10	8.0	2	349	698
	11	8.0	2	353	706
	12	8.0	2	142	284
	13	8.0	2	178	356
	14	8.0	2	177	354
	15	8.0	4	300	1200
	16	8.0	3	329	987
	17	8.0	2	274	548
	18	8.0	2	304	608
	19	8.0	2	282	564
	20	8.0	2	297	594
	21	8.0	2	284	568
	22	8.0	2	314	628
	23	8.0	4	160	640
	24	8.0	4	174	696
	25	10.0	2	354	708
	26	10.0	16	249	3984
	27	10.0	12	104	1248
	28	10.0	18	60	1080

Resumo do aço

AÇO	DIAM (mm)	C.TOTAL (m)	PESO (kg)
CA50	6.3	3.9	0.9
	8.0	124.9	49.2
	10.0	70.2	43.3
CA60	5.0	265.7	40.9
PESO TOTAL (kg)			
CA50		93.5	
CA60		40.9	

Volume de concreto (C-25) = 1.5 m³
 Área de forma = 24.17 m²



Obras			
REFORMA E.M.E.F. CAMINHOS DO SABER			
RUA PEDRO BRENDA 374 - COTIPORÁ RS			
Projeto	CRISTIANO FUGALI RS 236549		Proprietário
			PREFEITURA MUNICIPAL DE COTIPORÁ
Projeto			Folha
PROJETO ESTRUTURAL			6
TETO - PILARES E VIGAS			Conj. EST 6/7
Data	21-03-2023	Escala	Desenho
		Escala	CRIS
		Conferência	CRIS