

**Relação do aço**

LE1	Positivos X			Positivos Y	
	AÇO	N	DIAM (mm)	QUANT	C.UNIT (cm)
CA80	1	5.0	8	284	2272
	2	5.0	17	151	2567
	3	5.0	9	121	1089
CA50	4	6.3	15	164	2460
	5	6.3	37	356	13172
	6	6.3	7	319	2233
	7	6.3	13	280	3640
CA60	8	6.3	8	241	1928
	9	8.0	13	284	3692
	10	12.5	29	596	17284
	11	12.5	4	574	2296

**Resumo do aço**

AÇO	DIAM (mm)	C. TOTAL (m)	PESO (kg)
CA50	6.3	234.4	57.3
	8.0	37	14.6
	12.5	195.8	188.6
CA80	5.0	59.3	9.1
PESO TOTAL (kg)			
CA50	280.5		
CA80	9.1		

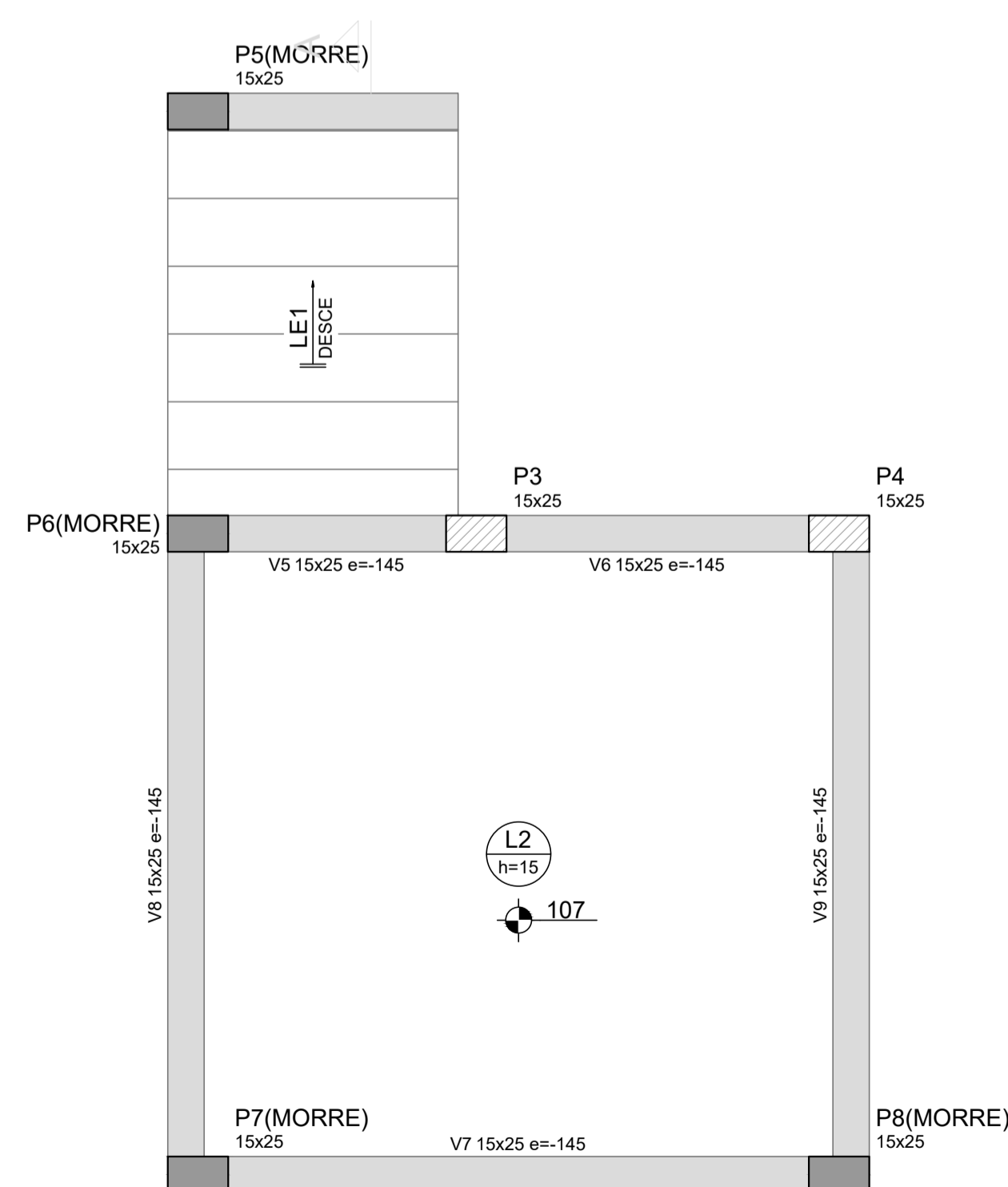
Volume de concreto (C-25) = 4.84 m³  
 Área de forma = 36.24 m²

Armação positiva das lajes do pavimento TETO (Eixo X)

escala 1:50

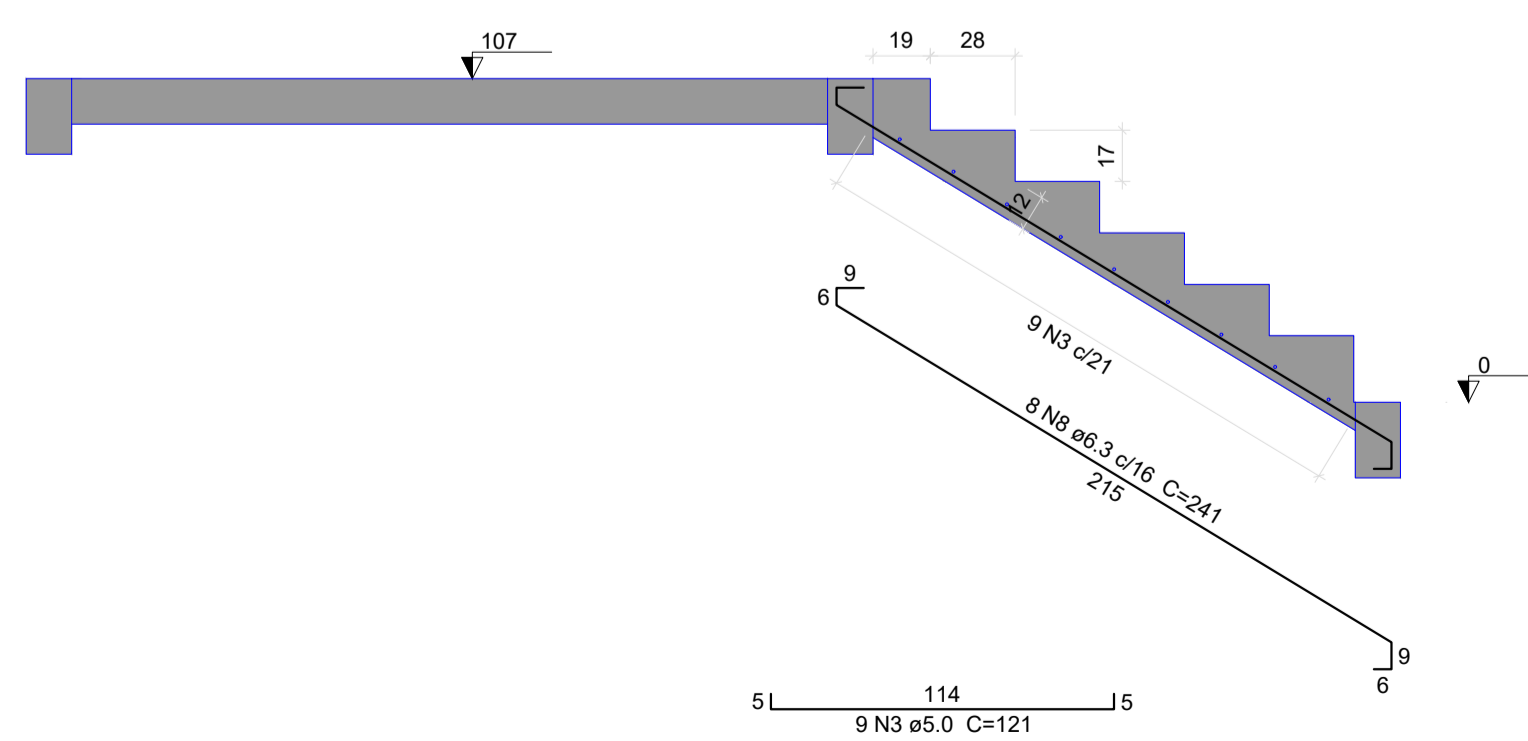
Armação positiva das lajes do pavimento TETO (Eixo Y)

escala 1:50



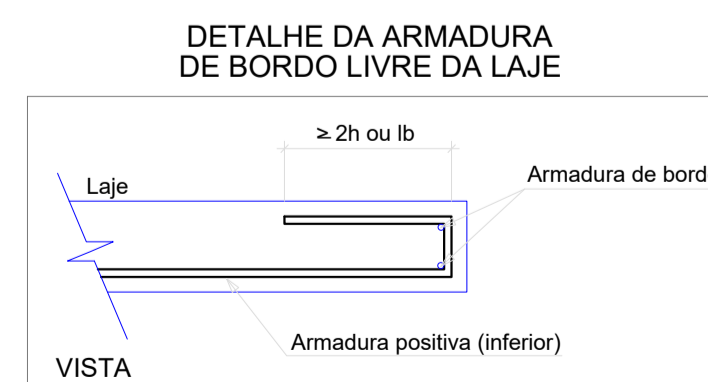
Armação positiva da escada E1

ESC 1:25



Corte A-A (LE1)

ESC 1:25



Obras **REFORMA E.M.E.F. CAMINHOS DO SABER**  
 RUA PEDRO BREDA 374 - COTIPORÁ RS

Projeto **CRISTIANO FUGALI** Proprietário **PREFEITURA MUNICIPAL DE COTIPORÁ**  
 RS 236549

Projeto **PROJETO ESTRUTURAL** Folha **5**

**ESCADA E LAJES - ARMADURAS** Con. EST 5/7

Data 21-03-2023 Escala Escala Desenho **CRIS** Conferência **CRIS**