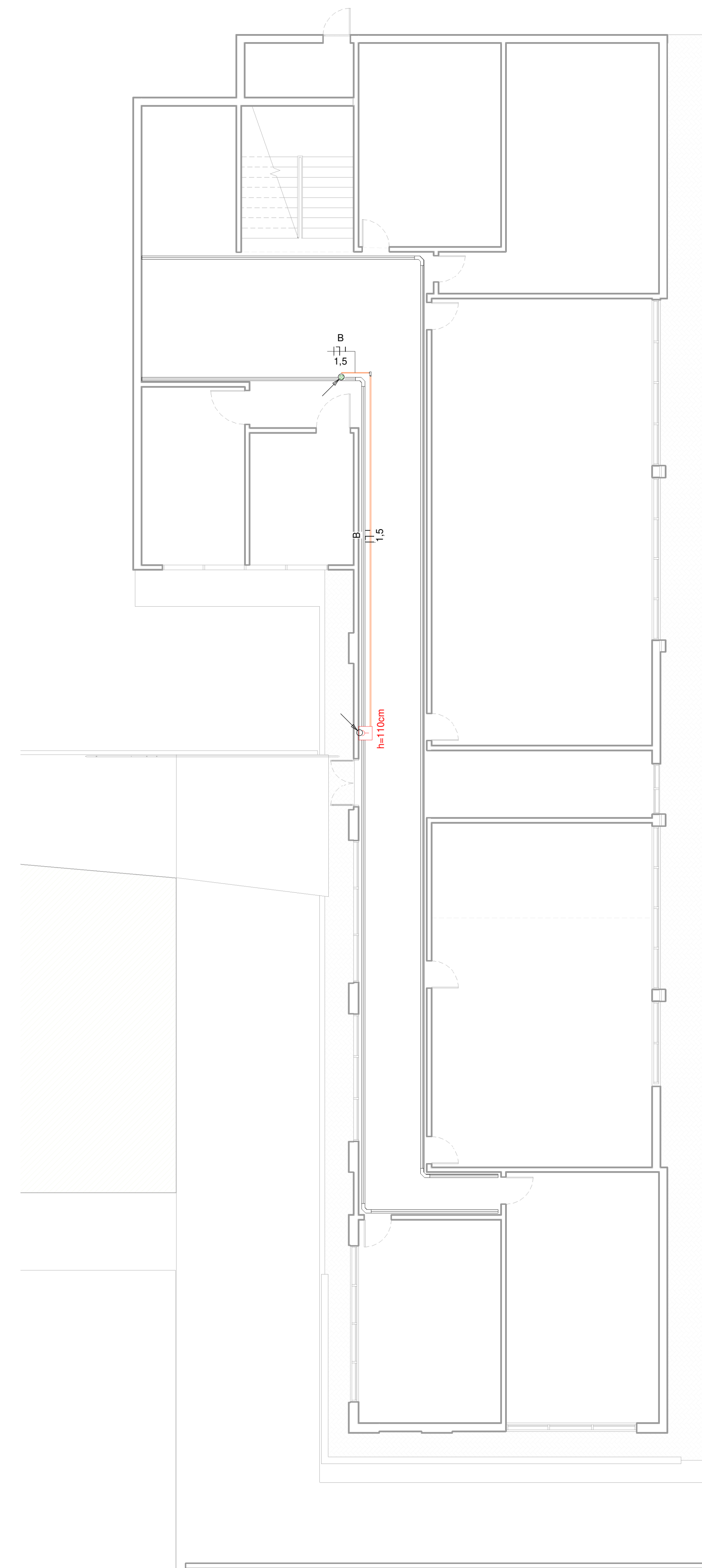
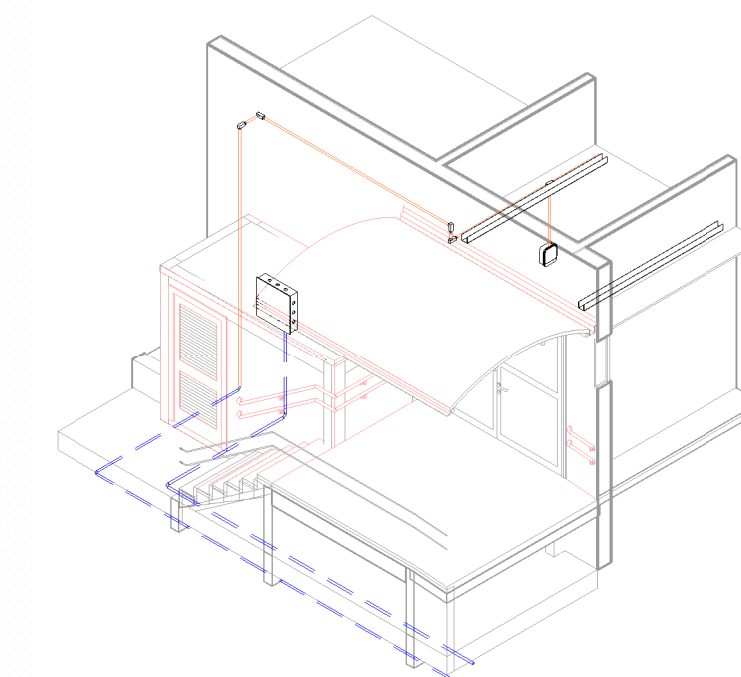


1 Planta Baixa - Térreo  
1 : 100



2 Planta Baixa - Subsolo  
1 : 100



3 DETALHE 3D

**Legenda Eletrodutos/ Eletrocalhas:**  
 - - - Enterrado / Piso  
 - - - Aéreo / Teto

EQUIPAMENTOS ELÉTRICA	
LEGENDA EQUIPAMENTOS:	
	Ponto elétrico luz LED de sobrepôr
	Tomada baixa 100w (30cm do piso pronto)
	Tomada alta 100 w (2,10m do piso pronto)
	Tomada alta 100 w (1,10m do piso pronto)
	Interruptor triplo (1,10m do piso pronto) tomada alta 100w (1,10m do piso pronto)
	Interruptor simples (1,10m do piso pronto) tomada alta 100w (1,10m do piso pronto)
	Interruptor duplo (1,10m do piso pronto) tomada alta 100w (1,10m do piso pronto)
	Quadro de distribuição embutido em parede de alvenaria
	Ponto de rede lógica
	Cabos e fios: neutro, fase, retorno e terra
	Indicação de descida
	Indicação de subida

Tabela de conduites		
Descrição	Tamanho	Comprimento
Eletroduto subterrâneo corrugado	21 mmø	29.15 m
Eletroduto subterrâneo corrugado	27 mmø	41.79 m
Eletroduto aparente rígido 1/2"	21 mmø	109.73 m

Tabela de conexões de conduite	
Descrição	Contagem
Cotovelo Corrugado	6
Condulete - L	13
Condulete - T	4

Tabela de dispositivo de alarme de incêndio	
Descrição	Contagem
Accionador Manual - Alarme	5
Central de detecção e alarme de incêndio	1
Sirene Alarme Incêndio	2

Tabela de equipamento elétrico	
Descrição	Contagem
Quadro de comando	1

2	Revisão 2	Jordana	08/03/2023
1	Emissão	Thais	09/05/2022
Rev.	Descrição	Responsável	Data

OBRA: Rua Pedro Breda, Cotiporã, RS  
**ADEQUAÇÕES ESCOLA CAMINHOS DO SABER**

PROJETO: Thais De Marco Taffarel | Arquiteta e Urbanista | CAU A268143-9

COLABORAÇÃO: Jordana Bergamin Regla e Cristiano Fugalli

PROPRIETÁRIO: Prefeitura Municipal de Cotiporã | CNPJ: 90.898.487/0001-64

ASSUNTO: Plantas Baixas, detalhe e tabelas - Elétrica

ÁREA TOTAL:
APROVADO EM:
REVISÃO:
<b>R2</b>
DATA: 15/03/2023
ESCALA: Como indicado
DESENHO: Thais
FRANCA:
<b>ELE-01</b>